

Sha Maison

積水ハウス品質のお部屋を シャーメゾン ショップ Shop

西鉄天神大牟田線

西鉄平尾駅 徒歩10分

モバイルで見る



1LDK
マンション

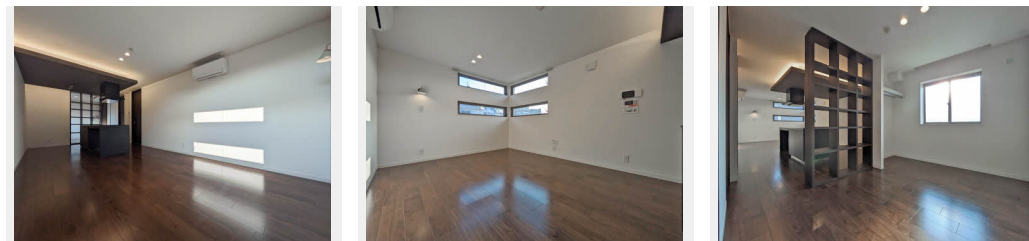
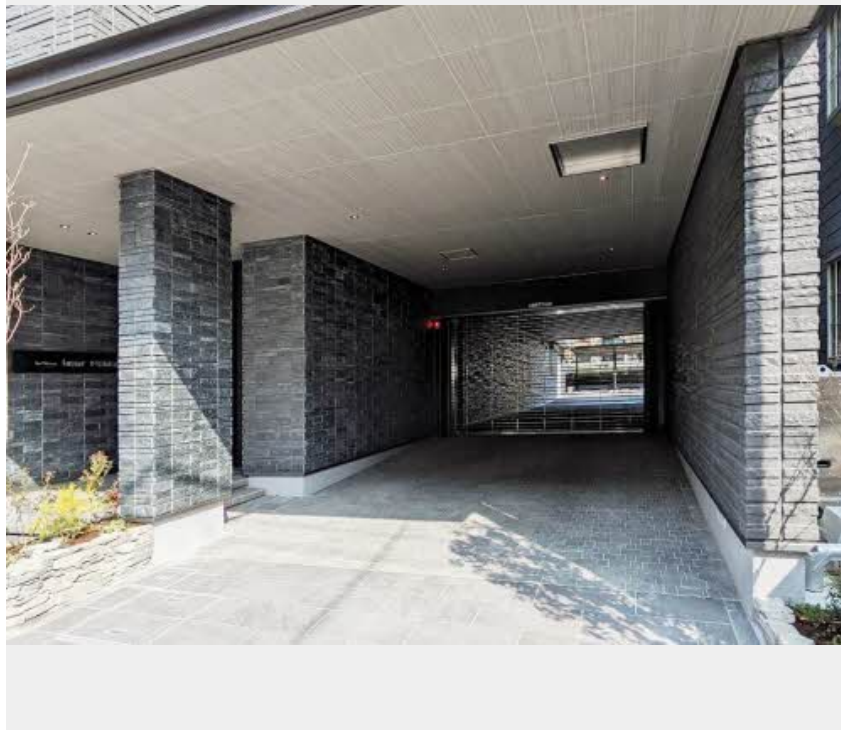
家賃 281,000 円

共益費等 10,000 円

敷金 0 円

礼金 2 ヶ月

駐車場 無料



積水ハウスの賃貸住宅 シャーメゾン

Sha Maison

この物件の
オススメ
ポイント

I o T 機器が付いております。オートロックの受け答えや家具家電・鍵の操作等が携帯から可能です。カーポート付きの駐車場有 (税込 19,800 円)。ペット飼育時は小型犬 (礼金 + 家賃)、猫 (・・・)

この物件についている こだわり設備

- シャーメゾン セレクション
- 屋内共用廊下タイプ
- シャーメゾン ガーデンス
- 高遮音床システム
- ZEH
- 宅配BOX
- 太陽光発電
- しゃ熱断熱複層ガラス
- インターネット無料(WiFi付)
- IOT対応
- TVモニター付きインターホン
- オートロック

駐車場あり/マルチメディア配管有/24H換気システム/BS/地デジ対応(アンテナ対応)/インターネット無料(Wi-Fi対応)/ペット相談可(犬・猫可)/エレベーター/オートロック/共用玄関ドア/高遮音床システム「SHAIDD55」/宅配BOX/太陽光発電/ZEH(社・ゼ・ロ・ネット・ハウス)/ホテルライク/シャーメゾンガーデンス/屋外共用水栓/駐輪場(屋根付き)/防犯カメラ/ホームセキュリティ/IOT対応/給湯器(追焚機能付)/システムキッチン/対面キッチン/アイランドキッチン/給湯箇所(浴室・台所・洗面所)/バス・トイレ(セパレート)/

入居諸条件備考

内覧・契約については、貸主の指定する仲介業者を介して行いますので、所定の仲介手数料が必要となります。/諸費用及び、契約に要する費用は別途打合せ/契約更新時、更新料30,000円を頂戴します。/クリーニング代78,100円/シャーメゾンライフSUPPORT24(月額880円税込)に加入して頂きます。/上記賃料等以外に、町内会費 毎月 300円をお支払い頂きます。/火災保険へのご加入が条件となります。*ご入居中は、借家人賠償責任保険・個人賠償責任保険が付帯された火災保険へのご加入が必要となります。積水ハウス不動産グループでは、万一の事故の際、グループが連携して迅速に対応できる「シャーメゾンライフGUARD」(*)へのご加入を推奨しております。*保険契約の取扱代理店は、積水ハウス不動産九州(株)および積水ハウス不動産パートナーズ(株)となります。/積水ハウス不動産パートナーズの保証人不要プラン『らくらくパートナー』に加入が必要です。【新規契約時】事務手数料:33,000円(税込)、【毎月】保証料:月額賃料等の2%/諸費用及び、契約に要する費用は別途打合せ/更新料:30,000円

物件名 Shamaison Luxuar平尾山荘通 ** A0403号室

アクセス 西鉄天神大牟田線 西鉄平尾駅 徒歩10分
福岡市地下鉄七隈線 薬院大通駅 徒歩15分

所在地 福岡県福岡市中央区平尾4丁目

ランドマーク ●山荘公園/距離75m

間取り 1LDK/LDK22.1 洋室6.4(帖)

専有面積/向き 71.15㎡/南

築年月/構造 2024年1月下旬/重量鉄骨・4階-4階建

入居/契約期間 即時/2年

駐車場 駐車場無料/舗装白線引

※消費税は10%として計算しています。※掲載されている図面・写真等は、作成方法や撮影方法・時期などにより実際とは異なる場合があります。※家具や車などは、配置のイメージであり、賃貸物件に付属していません(家具家電付き等の表示があるものを除く)。

ポイントがたまる
住んでいるだけでポイントが貯まり、
住替え時に家賃が最大3ヶ月分無料に!

らくらくパートナー
気分も手間もお財布も、らくらく。
保証人不要のらくらくパートナー

積水ハウス不動産九州株式会社 福岡西賃貸営業所

TEL:092-441-6321
FAX: 092-441-8411

福岡県福岡市博多区博多駅前3丁目26番29号(九勤博多ビル6階)
免許番号: 国土交通大臣(12)第2880号

取引形態
貸主