

# Sha Maison

積水ハウス品質のお部屋を シャーメゾン ショップ Shop

福岡市地下鉄七隈線

薬院大通駅 徒歩7分

**1R**  
マンション

家賃 **84,000 円**

共益費等 8,000 円

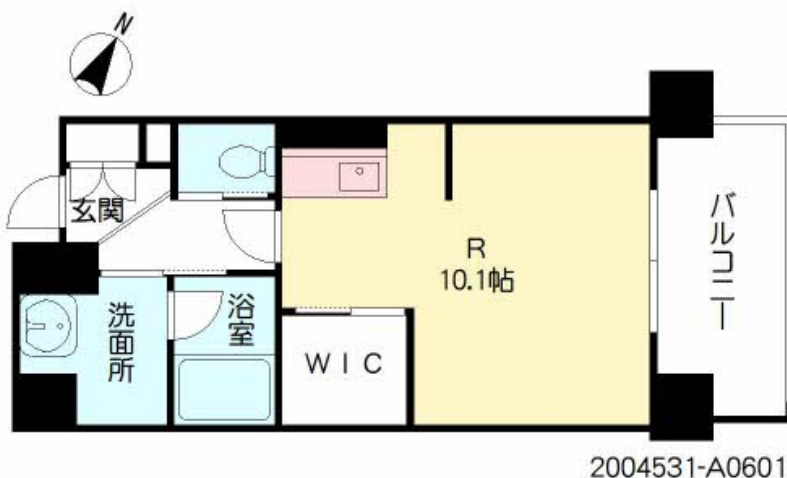
敷金 0.5 ヶ月

礼金 0 ヶ月

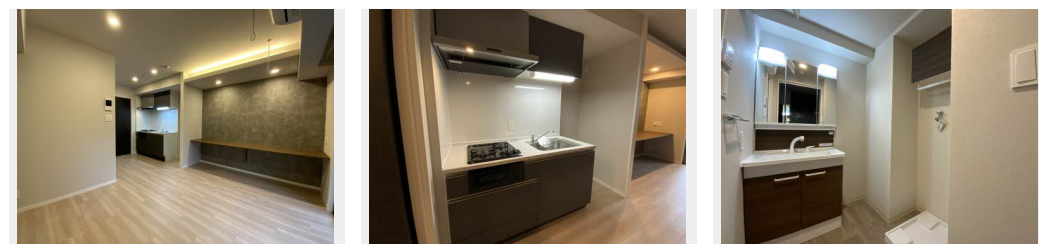
モバイルで見る



礼金 0



2004531-A0601



この物件の  
オススメ  
ポイント

福岡市営地下鉄七隈線薬院大通り駅まで徒歩7分  
(510m)、空港線赤坂駅まで徒歩10分(770m) 建物は廊下が建物構造に囲われた内廊下タイプでホテルの様な仕上がり♪コンシェルジュも週・・・

この物件についている **こだわり設備**

- 屋内共用廊下タイプ
- インターネット無料(WiFi付)
- エレベーター
- シャーメゾンガーデンズ
- TVモニター付きインターホン
- ペット相談可
- 宅配BOX
- オートロック
- コンロ
- しゃ熱断熱複層ガラス
- 防犯カメラ
- 給湯設備

24H換気システム/地デジ対応(CATV対応)/インターネット無料(Wi-Fi対応)/エレベーター/オートロック/共用玄関ドア/宅配BOX/ホテルライク/シャーメゾンガーデンズ/屋外共用水栓/駐輪場(屋根付き)/防犯カメラ/LGBTQフレンドリー/ペット相談可(室内小型犬)/高齢者対応可/ゴミ集積場(敷地内)/玄関鍵/トイレ/給湯器(追焚機能付)/システムキッチン/給湯箇所(浴室・台所・洗面所)/バス・トイレ(セパレート)/風呂/コンロ/浴室乾燥機(暖房乾燥)/洗髪洗面化粧台/モニタ付ドアホン/トイレ(暖房洗浄便座)/エアコン/しゃ熱断熱複層

物件名	コムフォート薬院 ** A0601号室	間取り	ワンルーム/ワンルーム10.1(帖)
アクセス	福岡市地下鉄七隈線 薬院大通駅 徒歩7分	専有面積 / 向き	32.68㎡ / 西
所在地	福岡県福岡市中央区薬院2丁目	築年月 / 構造	2022年12月下旬 / 鉄筋コンクリート・6階-9階建
ランドマーク	-	入居 / 契約期間	即時 / 2年
		駐車場	駐車場なし

入居諸条件備考

諸費用及び、契約に要する費用は別途打合せ/契約更新時、更新料30,000円を頂戴します。/クリーニング代55,000円/シャーメゾンライフSUPPORT24(月額880円税込)に加入して頂きます。/上記賃料等以外に、町内会費 毎月200円をお支払い頂きます。/火災保険へのご加入が必要となります。\*ご入居中は、借家人賠償責任保険・個人賠償責任保険が付帯された火災保険へのご加入が必要となります。積水ハウス不動産グループでは、万一の事故の際、グループが連携して迅速に対応できる「シャーメゾンライフGUARD」(\*)へのご加入を推奨しております。\*保険契約の取扱代理店は、積水ハウス不動産九州(株)および積水ハウス不動産パートナーズ(株)となります。/積水ハウス不動産パートナーズの保証人不要プラン『らくらくパートナー』に加入が必要です。[新規契約時]事務手数料:33,000円(税込)、[毎月]保証料:月額賃料等の2%/諸費用及び、契約に要する費用は別途打合せ/更新料:30,000円

※消費税は10%として計算しています。※掲載されている図面・写真等は、作成方法や撮影方法・時期などにより実際とは異なる場合があります。※家具や車などは、配置のイメージであり、賃貸物件に付属しておりません(家具家電付き等の表示があるものを除く)。

**ポイントがたまる**  
住んでいるだけでポイントが貯まり、住替え時に家賃が最大3ヶ月分無料に!

**らくらくパートナー**  
気分も手間もお財布も、らくらく。保証人不要のらくらくパートナー

株式会社三好不動産  
TEL:092-712-1000  
FAX: -

天神西通り店

福岡県福岡市中央区天神2丁目6-23  
免許番号: 国土交通大臣免許(03)第007912号  
所属団体: 一般社団法人九州不動産公正取引協議会/公益社団法人全国宅地建物取引業協会連合会

取引形態  
仲介