

Sha Maison

積水ハウス品質のお部屋を シャーメゾン ショップ Shop

福岡市地下鉄空港線

唐人町駅 徒歩2分

1LDK
マンション

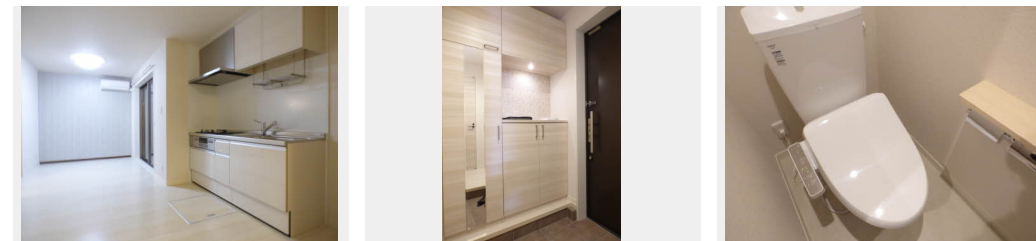
家賃 **97,000 円**

共益費等 **5,000 円**

敷金 **0 円**

礼金 **1 ヶ月**

モバイルで見る



積水ハウスの賃貸住宅 シャーメゾン

Sha Maison

この物件の
オススメ
ポイント

積水ハウス施工のマンションタイプの賃貸住宅/地下鉄空港線・唐人町駅150メートル(徒歩2分)。快適シングルライフを応援します。/唐人町商店街直結☆毎日の生活が便利すぎます☆/大切な・・・

この物件についている こだわり設備

- シャーメゾン ガーデنز
- 高遮音床 システム
- 宅配BOX
- しゃ熱断熱 複層ガラス
- インターネット 無料(WiFi付)
- TVモニター付き インターホン
- オートロック
- 防犯カメラ
- 警備システム
- ペット相談可
- コンロ
- 3口コンロ

マルチメディア配管有/24H換気システム/BS/地デジ対応(アンテナ対応)/インターネット無料(Wi-Fi対応)/ペット相談可(犬・猫可)/オートロック/共用玄関ドア/高遮音床システム「SHAI DD55」/駐輪場(屋根付き)/防犯カメラ/宅配BOX/ゴミ集積場(敷地内)/ホームセキュリティ/シャーメゾンガーデنز/LGBTQフレンドリー/玄関鍵(①キー②ロック)/給湯器(追焚機能付)/キッチンあり/システムキッチン/給湯箇所(浴室・台所・洗面所)/風呂/バス・トイレ(セパレート)/3口コンロ/浴室乾燥機(暖房乾燥)/洗髪洗面化粧台/モニター付ドアホ

入居諸条件備考

諸費用及び、契約に要する費用は別途打合せ/契約更新時、更新料30,000円を頂戴します。/クリーニング代、59,400円/シャーメゾンライフSUPPORT24(月額880円税込)に加入して頂きます。/上記賃料等以外に、町内会費 毎月 250円をお支払い頂きます。/火災保険へのご加入が条件となります。*ご入居中は、借家人賠償責任保険・個人賠償責任保険が付帯された火災保険へのご加入が必要となります。積水ハウス不動産グループでは、万一の事故の際、グループが連携して迅速に対応できる「シャーメゾンライフGUARD」(*)へのご加入を推奨しております。*保険契約の取扱代理店は、積水ハウス不動産九州(株)および積水ハウス不動産パートナーズ(株)となります。/積水ハウス不動産パートナーズの保証人不要プラン『らくらくパートナー』に加入が必要です。[新規契約時]事務手数料:33,000円(税込)、[毎月]保証料:月額賃料等の2%/諸費用及び、契約に要する費用は別途打合せ/更新料:30,000円

物件名 パークサイド唐人町 ** A0103号室

アクセス 福岡市地下鉄空港線 唐人町駅 徒歩2分

所在地 福岡県福岡市中央区唐人町1丁目

ランドマーク ●唐人町商店街/距離5m

間取り 1LDK/LDK10.9 洋室5.4(帖)

専有面積/向き 40.65㎡/東

築年月/構造 2019年1月下旬/重量鉄骨・1階-3階建

入居/契約期間 即時/2年

駐車場 駐車場なし

※消費税は10%として計算しています。※掲載されている図面・写真等は、作成方法や撮影方法・時期などにより実際とは異なる場合があります。※家具や車などは、配置のイメージであり、賃貸物件に付属していません(家具家電付き等の表示があるものを除く)。

ポイントがたまる
住んでいるだけでポイントが貯まり、住替え時に家賃が最大3ヶ月分無料に!

らくらくパートナー
気分も手間もお財布も、らくらく。保証人不要のらくらくパートナー

株式会社トーマスリビング 六本松店

TEL:092-726-3500
FAX: 092-726-3501

福岡県福岡市中央区六本松2丁目3番9号
免許番号: 国土交通大臣免許 (03) 第008479号
所属団体: (公社) 全日本不動産協会 / (一社) 九州不動産公正取引協議会

取引形態
仲介