

# Sha Maison

積水ハウス品質のお部屋を シャーメゾン ショップ Shop

福岡市地下鉄空港線

東比恵駅 徒歩7分

モバイルで見る



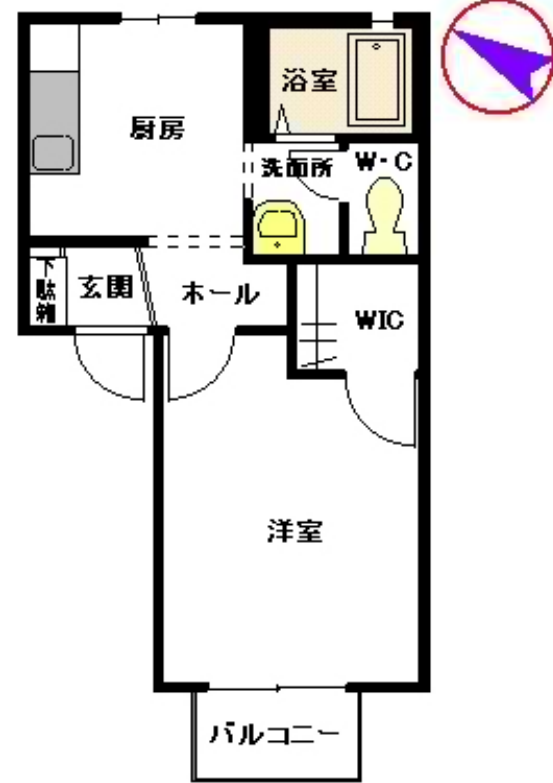
1K  
アパート

家賃 58,000 円

共益費等 4,000 円

敷金 0 円

礼金 1 ヶ月



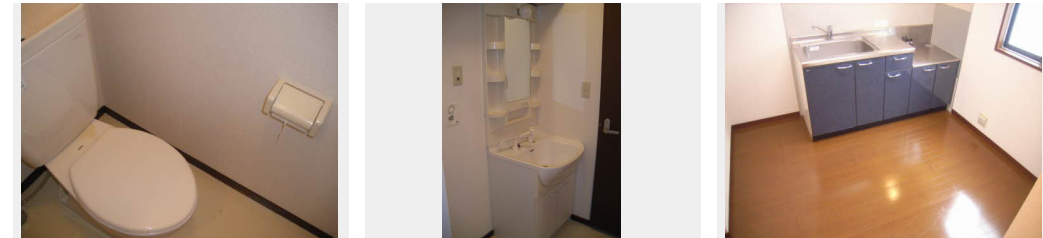
この物件の  
オススメ  
ポイント

エアコン、TV付きインターホン、暖房洗浄便座付き♪  
室内のモニターから、訪問者の顔を確認できるインターホンで  
す/日用品や季節物もすっきり整頓できるウォークインクロー  
ゼット付き

## この物件についている こだわり設備

- TVモニター付きインターホン
- WIC・納戸
- エアコン
- 給湯設備
- 洗髪洗面台
- 温水洗浄便座

地デジ対応 (アンテナ対応) / BS / ゴミ集積場 (敷地内) / LGBTQフレンドリー / 高齢者対応可  
/ トイレ / 給湯器 / 風呂 / エアコン / ウォークインクローゼット / 玄関鍵 (オプナス) / キッチンあり  
/ 洗髪洗面化粧台 / 下駄箱 / バルコニー / カラーモニタ付ドアホン / トイレ (暖房洗浄便座) / バス・  
トイレ (セパレート) / 洗濯機置場 (室内)



積水ハウスの賃貸住宅 シャーメゾン  
Sha Maison

物件名 ドミール博多 B棟 \*\* B0202号室

間取り 1K/洋室6.9 K3.8 (帖)

アクセス 福岡市地下鉄空港線 東比恵駅 徒歩7分

専有面積 / 向き 27.75㎡ / 南西

所在地 福岡県福岡市博多区比恵町

築年月 / 構造 2002年2月下旬 / 軽量鉄骨・2階-2階建

ランドマーク ●東比恵駅 / 距離500m

入居 / 契約期間 2026年7月下旬 / 2年

駐車場 別契約駐車場有 / 月15750円 (詳細問合せ)

入居諸条件備考

シャーメゾンライフSUPPORT24 (月額1,320円税込) にご加入いただけます。/ ご入居にかかる諸費用として、鍵交換費用 (初回契約時) 19,800円 (税込)、クリーニング特約料 53,900円 (税込)、町内会費 毎月250円が必要です。/ 火災保険へのご加入が条件となります。\*ご入居中は、借家人賠償責任保険・個人賠償責任保険が付帯された火災保険へのご加入が必要となります。積水ハウス不動産グループでは、万一の事故の際、グループが連携して迅速に対応できる「シャーメゾンライフGUARD」(\*) へのご加入を推奨しております。\*保険契約の取扱代理店は、積水ハウスシャーメゾンPM九州 (株) および積水ハウスシャーメゾンパートナーズ (株) となります。/ 積水ハウスシャーメゾンパートナーズの保証人不要プラン『らくらくパートナー』にご加入が必要です。 [新規契約時] 事務手数料: 33,000円 (税込)、 [毎月] 保証料: 月額賃料等の2% / 諸費用及びその他契約費用は別途打合せ / 更新料: 新賃料の1ヶ月分

No.1211010

※消費税は10%として計算しています。※掲載されている図面・写真等は、作成方法や撮影方法・時期などにより実際とは異なる場合があります。※家具や車などは、配置のイメージであり、賃貸物件に付属していません (家具家電付き等の表示があるものを除く)。

**ポイントがたまる**  
住んでいるだけでポイントが貯まり、  
住替え時に家賃が最大3ヶ月分無料に!

**らくらくパートナー**  
気分も手間もお財布も、らくらく。  
保証人不要のらくらくパートナー

## 株式会社ルーム リコの賃貸博多駅前店

TEL:092-481-3332  
FAX: 092-473-8456

福岡県福岡市博多区博多駅前2丁目5番8号 2階  
免許番号: 福岡県知事免許 (06) 第014254号  
所属団体: (公社) 福岡県宅地建物取引業協会 / (一社) 九州不動産公正取引協議会

取引形態  
仲介