

Sha Maison

積水ハウス品質のお部屋を シャーメゾン ショップ Shop

西鉄天神大牟田線

雑餉隈駅 徒歩6分

モバイルで見る



1LDK
アパート

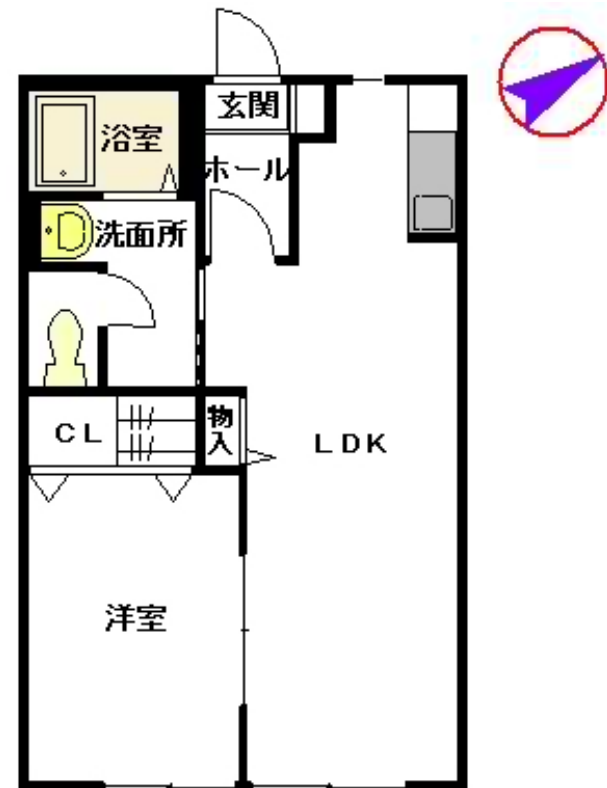
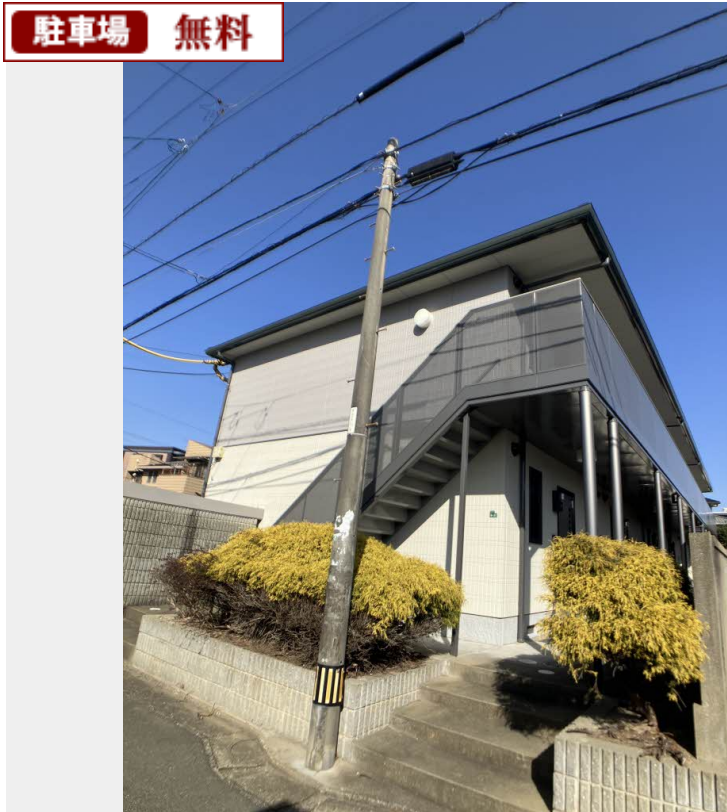
家賃 **85,000 円**

共益費等 4,000 円

敷金 0 円

礼金 2 ヶ月

駐車場 無料



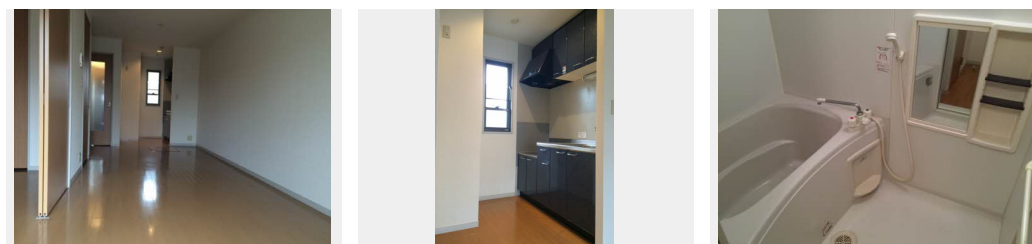
この物件の
オススメ
ポイント

インターネット無料☆駐車場 1台無料☆
宅配ボックス付きなので不在時にも荷物を受け取れます/インターネットが無料で入居後すぐに使えます/インターネットを利用した、動画視聴サービスをご・・・

この物件についている **こだわり設備**

- 宅配BOX
- インターネット 無料(WiFi付)
- 動画視聴 サービス
- TVモニター付き インターホン
- 専用庭
- 無料 駐車場無料
- エアコン
- 給湯設備
- 洗髪洗面台
- 温水洗浄便座

駐車場あり/駐車場(屋根付き)/ゴミ集積場(敷地内)/BS/インターネット無料(Wi-Fi対応)/CATV/宅配BOX/LGBTQフレンドリー/高齢者対応可/動画視聴サービス/エアコン/カラーモニター付ドアホン/トイレ(暖房洗浄便座)/給湯器/風呂/洗髪洗面化粧台/ピクチャーレール/専用庭/バス・トイレ(セパレート)/洗濯機置場(室内)/都市ガス



積水ハウスの賃貸住宅 シャーメゾン

Sha Maison

物件名 ブライトン麦野 A棟 ** A0106号室

間取り 1LDK/LDK11.8 洋室5.5(帖)

アクセス 西鉄天神大牟田線 雑餉隈駅 徒歩6分

専有面積/向き 40.3㎡/南東

所在地 福岡県福岡市博多区麦野5丁目

築年月/構造 2001年7月下旬/軽量鉄骨・1階-2階建

入居/契約期間 2026年6月下旬/2年

ランドマーク ●雑餉隈駅/距離480m

駐車場 駐車場無料/舗装白線引

入居諸条件備考

シャーメゾンライフSUPPORT24(月額1,320円税込)にご加入いただきます。/ご入居にかかる諸費用として、鍵交換費用(初回契約時)19,800円(税込)、クリーニング特約料69,300円(税込)、町内会費毎月450円が必要です。/火災保険へのご加入が条件となります。*ご入居中は、借家人賠償責任保険・個人賠償責任保険が付帯された火災保険へのご加入が必要です。積水ハウス不動産グループでは、万一の事故の際、グループが連携して迅速に対応できる「シャーメゾンライフGUARD」(*)へのご加入を推奨しております。*保険契約の取扱代理店は、積水ハウスシャーメゾンPM九州(株)および積水ハウスシャーメゾンパートナーズ(株)となります。/積水ハウスシャーメゾンパートナーズの保証人不要プラン『らくらくパートナー』にご加入が必要です。[新規契約時]事務手数料:33,000円(税込)、[毎月]保証料:月額賃料等の2%/諸費用及びその他契約費用は別途打合せ/更新料:新賃料の1ヶ月分

No.0594010

※消費税は10%として計算しています。※掲載されている図面・写真等は、作成方法や撮影方法・時期などにより実際とは異なる場合があります。※家具や車などは、配置のイメージであり、賃貸物件に付属していません(家具家電付き等の表示があるものを除く)。

ポイントがたまる
住んでいるだけでポイントが貯まり、住替え時に家賃が最大3ヶ月分無料に!

らくらくパートナー
気分も手間もお財布も、らくらく。保証人不要のらくらくパートナー

株式会社筑紫不動産リードハウス

TEL:092-591-7888
FAX: 092-591-7886

福岡県福岡市博多区銀天町1丁目2-5
免許番号: 福岡県知事免許 (12) 第007437号
所属団体: (公社)福岡県宅地建物取引業協会 / (一社)九州不動産公正取引協議会

取引形態
仲介