

Sha Maison

積水ハウス品質のお部屋を シャーメゾン ショップ Shop

J R 香椎線

和白駅 徒歩13分

モバイルで見る



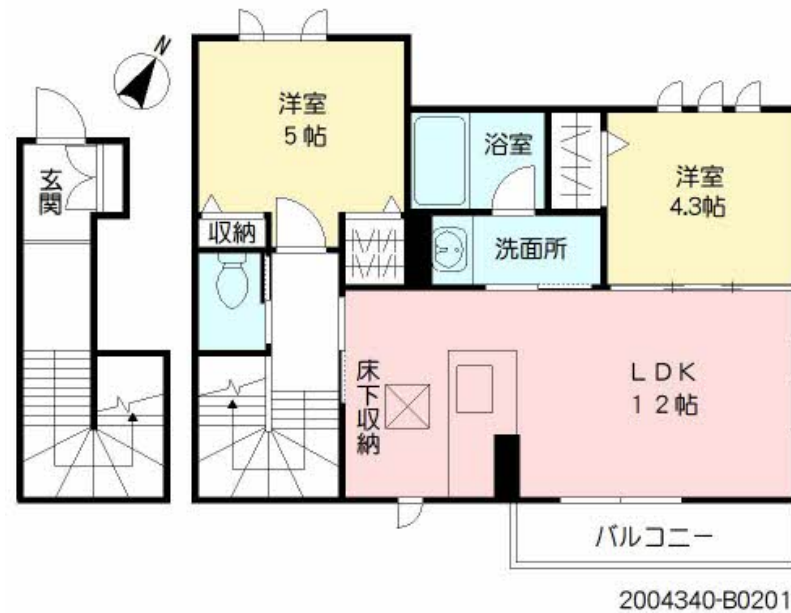
2LDK
アパート

家賃 **83,000 円**

共益費等 3,500 円

敷金 0 円

礼金 2 ヶ月



積水ハウスの賃貸住宅 シャーメゾン

Sha Maison

この物件の
オススメ
ポイント

シャーメゾン☆インターネット無料☆ペット飼育可物件（小型犬2匹まで）

この物件についている **こだわり設備**

- しゃ熱断熱 複層ガラス
- インターネット 無料(WiFi付)
- TVモニター付き インターホン
- ペット相談可
- 対面キッチン
- コンロ
- 3口コンロ
- 給湯設備
- 浴室乾燥機
- 洗髪洗面台
- 温水洗浄便座
- エアコン

駐車場あり/マルチメディア配管有/インターネット対応(CATV)/ペット相談可(室内小型犬)/インターネット無料(Wi-Fi対応)/玄関鍵(①キー②ロック)/給湯器/対面キッチン/システムキッチン/給湯箇所(浴室・台所・洗面所)/風呂/3口コンロ/浴室乾燥機(暖房乾燥)/洗髪洗面化粧台/モニター付ドアホン/トイレ(暖房洗浄便座)/エアコン/しゃ熱断熱複層ガラス/専用庭/床下収納庫(1階のみ)/大型玄関収納/ピクチャーレール

物件名 エンゼルハイム 8号館 B0201号室

アクセス J R 香椎線 和白駅 徒歩13分

所在地 福岡県福岡市東区塩浜 1 丁目

ランドマーク -

間取り 2LDK/LDK12 洋室4.3 洋室5(帖)

専有面積/向き 57.0㎡/南

築年月/構造 2022年2月下旬/軽量鉄骨・2階-2階建

入居/契約期間 即時/2年

駐車場 駐車場空あり/舗装白線引/月4400円

入居諸条件備考

諸費用及び、契約に要する費用は別途打合せ/契約更新時、更新料20,000円を頂戴します。/クリーニング代66,000円/シャーメゾンライフSUPPORT24(月額880円税込)に加入して頂きます。/火災保険へのご加入が条件となります。*ご入居中は、借家人賠償責任保険・個人賠償責任保険が付帯された火災保険へのご加入が必要となります。積水ハウス不動産グループでは、万一の事故の際、グループが連携して迅速に対応できる「シャーメゾンライフGUARD」(*)へのご加入を推奨しております。*保険契約の取扱代理店は、積水ハウス不動産九州(株)および積水ハウス不動産パートナーズ(株)となります。/積水ハウス不動産パートナーズの保証人不要プラン『らくらくパートナー』に加入が必要です。[新規契約時]事務手数料:33,000円(税込)、[毎月]保証料:月額賃料等の2%/諸費用及び、契約に要する費用は別途打合せ/更新料:20,000円

※消費税は10%として計算しています。※掲載されている図面・写真等は、作成方法や撮影方法・時期などにより実際とは異なる場合があります。※家具や車などは、配置のイメージであり、賃貸物件に付属していません(家具家電付き等の表示があるものを除く)。

ポイントがたまる
住んでいるだけでポイントが貯まり、住替え時に家賃が最大3ヶ月分無料に!

らくらくパートナー
気分も手間もお財布も、らくらく。保証人不要のらくらくパートナー

株式会社不動産情報センター 本店

TEL:092-662-3151
FAX: 092-662-3253

福岡県福岡市東区千早4丁目11番11号
免許番号: 福岡県知事免許 (10) 第008613号
所属団体: (公社) 福岡県宅地建物取引業協会 / (一社) 九州不動産公正取引協議会

取引形態
仲介