

Sha Maison

積水ハウス品質のお部屋を シャーメゾン ショップ Shop

西鉄バス

バス 照葉小学校前 下車 徒歩2分

モバイルで見る



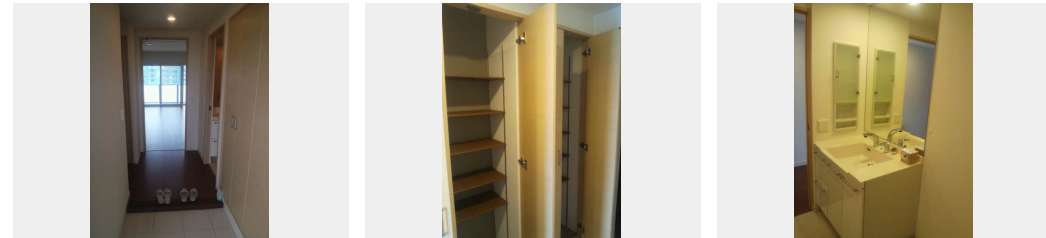
2LDK
マンション

家賃 **100,000 円**

共益費等 9,000 円

敷金 0 ヶ月

礼金 1.5 ヶ月



この物件のオススメポイント
アイランドシティ中央公園まで120m (徒歩2分) ★イオンモール香椎浜店まで1500mドシテ (徒歩19分) ★福岡都市高速アイランド線まで890m (徒歩12分)。

この物件についている こだわり設備

- 宅配BOX
- インターネット無料(WiFi付)
- TVモニター付きインターホン
- オートロック
- 防犯カメラ
- エレベーター
- ペット相談可
- コンロ
- 給湯設備
- 追い焚き給湯
- 浴室乾燥機
- 温水洗浄便座

駐車場あり/エレベーター/オートロック/防犯カメラ/CATV/駐車場チェーンゲート/ペット相談可(室内小型犬)/インターネット無料(WiFi対応)/宅配BOX/給湯器(追焚機能付)/トイレ(暖房洗浄便座)/モニター付ドアホン/バルコニー/エアコン/コンロ/浴室乾燥機(暖房乾燥)/バス・トイレ(セパレート)/洗濯機置場(室内)

物件名	プライムメゾン セントラルパーク S0408号室
アクセス	バス、照葉小学校前 バス停 徒歩2分
所在地	福岡県福岡市東区香椎照葉4丁目
ランドマーク	● 照葉小中学校/距離160m

間取り	2LDK+S(納戸)/LDK17.5 洋室5.8 洋室6.2 S5.8 (帖)
専有面積/向き	74.26㎡/南
築年月/構造	2011年2月上旬/鉄筋コンクリート・4階-14階建
入居/契約期間	2024年5月上旬/2年
駐車場	駐車場空有り/機械式/～月9900円

入居諸条件備考

諸費用及び、契約に要する費用は別途打合せ/鍵交換料35,200円/クリーニング代44,000円/シャーメゾンライフSUPPORT24(月額880円税込)に加入して頂きます。/上記賃料等以外に、町内会費 毎月500円をお支払い頂きます。/火災保険へのご加入が条件となります。*ご入居中は、借家人賠償責任保険・個人賠償責任保険が付帯された火災保険へのご加入が必要となります。積水ハウス不動産グループでは、万一の事故の際、グループが連携して迅速に対応できる「シャーメゾンライフGUARD」(*)へのご加入を推奨しております。*保険契約の取扱代理店は、積水ハウス不動産九州(株)および積水ハウス不動産パートナーズ(株)となります。/積水ハウス不動産パートナーズの保証人不要プラン『らくらくパートナー』に加入が必要です。[新規契約時]事務手数料:33,000円(税込)、[毎月]保証料:月額賃料等の2%/諸費用及び、契約に要する費用は別途打合せ/更新料:なし

※消費税は10%として計算しています。※掲載されている図面・写真等は、作成方法や撮影方法・時期などにより実際とは異なる場合があります。※家具や車などは、配置のイメージであり、賃貸物件に付属していません(家具家電付き等の表示があるものを除く)。

ポイントがたまる
住んでいるだけでポイントが貯まり、住替え時に家賃が最大3ヶ月分無料!

らくらくパートナー
気分も手間もお財布も、らくらく。保証人不要のらくらくパートナー

株式会社繋ぐプランニング

TEL:092-682-0520
FAX: 092-682-0521

福岡県福岡市東区香椎駅前2丁目1番25号藤本ビル2階
免許番号: 福岡県知事免許 (01) 第020095号
所属団体: (公社)福岡県宅地建物取引業協会会員 / (一社)九州不動産公正取引協議会

取引形態
仲介