

# Sha Maison

積水ハウス品質のお部屋を シャーメゾン ショップ Shop

J R 鹿児島本線

箱崎駅 徒歩8分

モバイルで見る



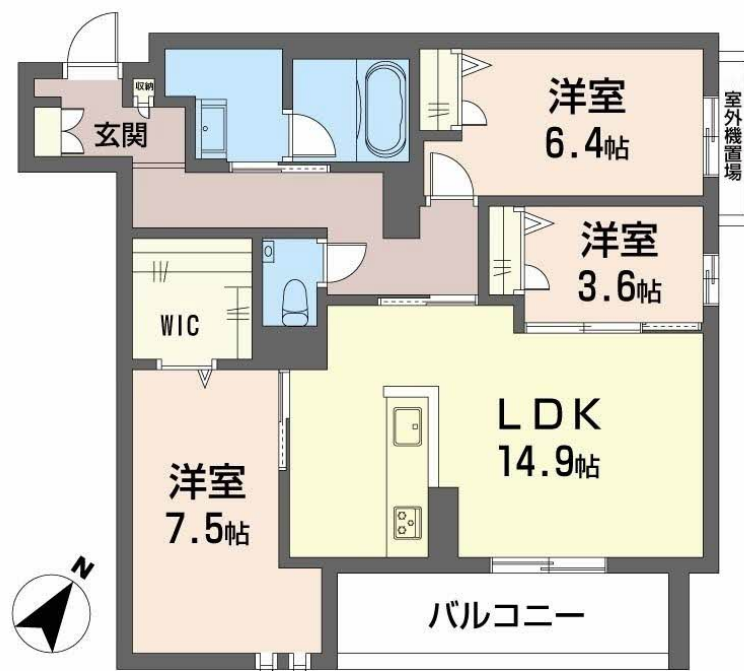
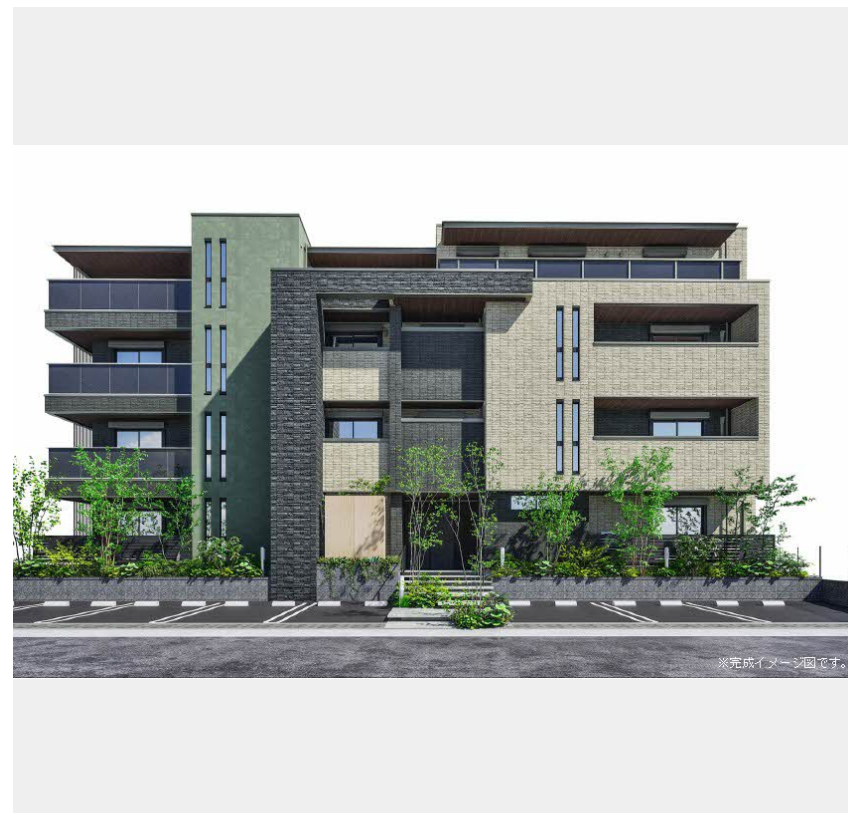
**3LDK**  
マンション

家賃 **168,000 円**

共益費等 7,000 円

敷金 0 ヶ月

礼金 3 ヶ月



**この物件の  
オススメ  
ポイント**

ホテルライク仕様☆オートロック・宅配ボックスありの物件。  
発電した電気を使って余った電気は売ることができるZEH住宅  
／上階からの音を大幅に抑える高遮音床システム「シャイド」  
を採用／・・・

**この物件についている こだわり設備**

- ZEH
- 高遮音床システム
- 屋内共用廊下タイプ
- エレベーター
- 宅配BOX
- インターネット無料(WiFi付)
- オートロック
- 防犯カメラ
- TVモニター付きインターホン
- WIC・納戸
- 太陽光発電
- しゃ熱断熱複層ガラス

駐車場あり／24H換気システム／高齢者対応可／LGBTQフレンドリー／インターネット無料  
(Wi-Fi対応)／エレベーター／オートロック／共用玄関ドア／宅配BOX／太陽光発電  
／ZEH(ネット・ゼロ・エネルギー・ハウス)／人感センサー付屋外照明／高遮音床システム「SHAI DD55」  
／ホテルライク／共用ラウンジ／屋外共用水栓／ゴミ集積場(敷地内)／駐輪場(屋根付き)／防犯カ  
メラ／カラーモニター付ドアホン／対面キッチン／3口コンロ／給湯器(追焚機能付)／エコジョーズ  
／給湯箇所(浴室・台所・洗面所)／バス・トイレ(セパレート)／風呂／浴室乾燥機(暖房乾燥

積水ハウスの賃貸住宅 シャーメゾン  
**Sha Maison**

**物件名** ShaMaison AMBER026 A0202号室  
**アクセス** J R 鹿児島本線 箱崎駅 徒歩8分  
**所在地** 福岡県福岡市東区郷口町  
**ランドマーク** ●筥崎宮／距離444m

**間取り** 3LDK／洋室7.5 洋室6.4 洋室3.6 LDK14.9(帖)  
**専有面積 / 向き** 79.25㎡／南東  
**築年月 / 構造** 2026年9月下旬／重量鉄骨・2階-4階建  
**入居 / 契約期間** 2026年10月上旬／2年  
**駐車場** 駐車場空有り／舗装白線引／月11000円

入居諸条件備考

シャーメゾンライフSUPPORT24(月額1,320円税込)にご加入いただきます。／ご入居にかかる諸費用として、スマートロック設定費用16,500円(税込)、クリーニング特約料130,900円(税込)が必要です。／火災保険へのご加入が条件となります。※ご入居中は、借家人賠償責任保険・個人賠償責任保険が付帯された火災保険へのご加入が必要となります。積水ハウス不動産グループでは、万一の事故の際、グループが連携して迅速に対応できる「シャーメゾンライフGUARD」(\*)へのご加入を推奨しております。\*保険契約の取扱代理店は、積水ハウスシャーメゾンPM九州(株)および積水ハウスシャーメゾンパートナーズ(株)となります。／積水ハウスシャーメゾンパートナーズの保証人不要プラン『らくらくパートナー』に加入が必要です。【新規契約時】事務手数料:33,000円(税込)、【毎月】保証料:月額賃料等の2%／諸費用及びその他契約費用は別途打合せ／更新料:新賃料の1ヶ月分

No.2005643

※消費税は10%として計算しています。※掲載されている図面・写真等は、作成方法や撮影方法・時期などにより実際とは異なる場合があります。※家具や車などは、配置のイメージであり、賃貸物件に付属していません(家具家電付き等の表示があるものを除く)。

**ポイントがたまる**  
住んでいるだけでポイントが貯まり、  
住替え時に家賃が最大3ヶ月分無料に!

**らくらくパートナー**  
気分も手間もお財布も、らくらく。  
保証人不要のらくらくパートナー

株式会社ルーム リロの賃貸パピヨン店  
TEL:092-631-3555  
FAX: 092-631-3322

福岡県福岡市博多区東公園2-29  
免許番号: 福岡県知事免許 (05) 第014254号  
所属団体: (公社)福岡県宅地建物取引業協会 / (一社)九州不動産公正取引協議会

取引形態  
仲介