

Sha Maison

積水ハウス品質のお部屋を シャーメゾン ショップ Shop

西鉄バス

バス アイランドシティ 下車 徒歩3分

モバイルで見る



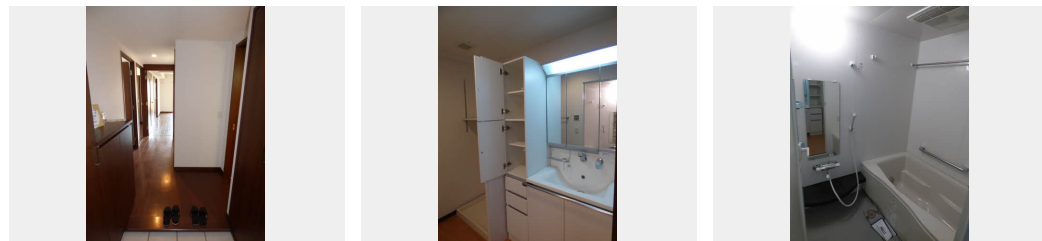
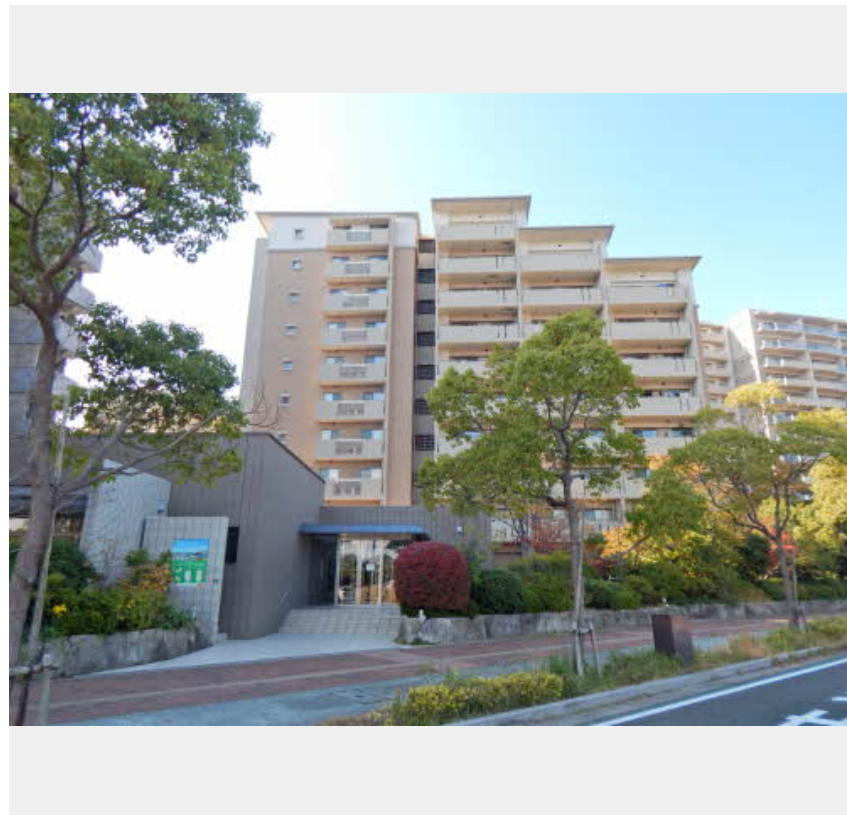
3LDK
マンション

家賃 **93,000 円**

共益費等 10,500 円

敷金 0 ヶ月

礼金 1.5 ヶ月



この物件のオススメポイント

市立こども病院まで830m (徒歩11分)。イオンモール香椎浜まで1270m (徒歩16分)。アイランド中央公園まで360m (徒歩5分)。照葉小・中学校まで410m (徒歩6分)。

- この物件についている こだわり設備**
- 宅配BOX
 - インターネット無料(WiFi付)
 - TVモニター付きインターホン
 - オートロック
 - エレベーター
 - 対面キッチン
 - 給湯設備
 - 追い焚き給湯
 - 浴室乾燥機
 - 洗髪洗面台
 - 温水洗浄便座

駐車場あり/エレベーター/オートロック/宅配BOX/駐車場チェーンゲート/駐輪場(屋根付き)/24H換気システム/インターネット無料(Wi-Fi対応)/LGBTQフレンドリー/高齢者対応可/給湯器(追焚機能付)/モニター付ドアホン/トイレ(暖房洗浄便座)/浴室乾燥機(暖房乾燥)/洗髪洗面化粧台/対面キッチン/風呂/バス・トイレ(セパレート)/洗濯機置場(室内)

物件名 プライムメゾン照葉 N棟 N0706号室

アクセス バス、アイランドシティ バス停 徒歩3分

所在地 福岡県福岡市東区香椎照葉1丁目

ランドマーク -

間取り 3LDK/LDK14.6 洋室6.2 洋室5 洋室5 (帖)

専有面積 / 向き 69.9㎡/南東

築年月 / 構造 2005年8月下旬/鉄筋コンクリート・7階-10階建

入居 / 契約期間 即時/2年

駐車場 駐車場空有り/舗装白線引/～月13200円

入居諸条件備考

諸費用及び、契約に要する費用は別途打合せ/クリーニング代88,000円/シャーメゾンライフSUPPORT24 (月額880円税込) に加入して頂きます。/火災保険へのご加入が条件となります。*ご入居中は、借家人賠償責任保険・個人賠償責任保険が付帯された火災保険へのご加入が必要となります。積水ハウス不動産グループでは、万一の事故の際、グループが連携して迅速に対応できる「シャーメゾンライフGUARD」(*)へのご加入を推奨しております。*保険契約の取扱代理店は、積水ハウス不動産九州(株)および積水ハウス不動産パートナーズ(株)となります。/積水ハウス不動産パートナーズの保証人不要プラン『らくらくパートナー』に加入が必要です。[新規契約時]事務手数料: 33,000円(税込)、[毎月]保証料: 月額賃料等の2%/諸費用及び、契約に要する費用は別途打合せ/更新料: なし

※消費税は10%として計算しています。※掲載されている図面・写真等は、作成方法や撮影方法・時期などにより実際とは異なる場合があります。※家具や車などは、配置のイメージであり、賃貸物件に付属しておりません(家具家電付き等の表示があるものを除く)。

ポイントがたまる
住んでいるだけでポイントが貯まり、住替え時に家賃が最大3ヶ月分無料に!

らくらくパートナー
気分も手間もお財布も、らくらく。保証人不要のらくらくパートナー

株式会社繋ぐプランニング
TEL:092-682-0520
FAX: 092-682-0521

福岡県福岡市東区香椎駅前2丁目1番25号藤本ビル2階
免許番号: 福岡県知事免許 (01) 第020095号
所属団体: (公社)福岡県宅地建物取引業協会会員 / (一社)九州不動産公正取引協議会

取引形態
仲介