

Sha Maison

積水ハウス品質のお部屋を シャーメゾン ショップ Shop

西鉄バス

バス 名子道 下車 徒歩3分

モバイルで見る



2LDK
アパート

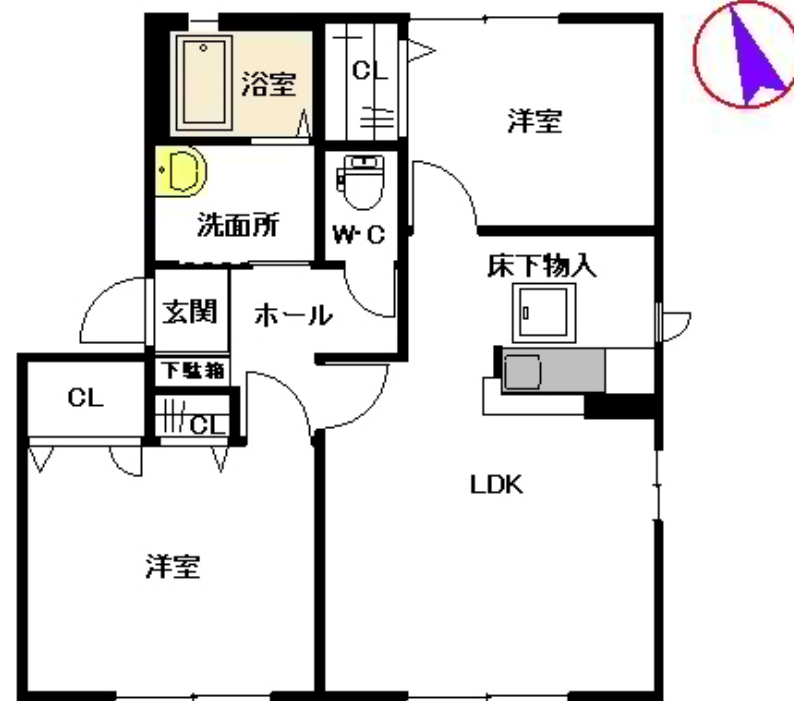
家賃 **68,000 円**

共益費等 3,500 円

敷金 0 ヶ月

礼金 2 ヶ月

駐車場 無料



この物件の
オススメ
ポイント

駐車場 1 台付き (無料)、無料Wi-Fi、動画視聴サービス付☆
インターネットが無料で入居後すぐに使えます/インターネットを利用した、動画視聴サービスをご利用いただけます。/室

この物件についている こだわり設備

- インターネット 無料(WiFi付)
- 動画視聴 サービス
- TVモニター付き インターホン
- 無料 駐車場無料
- 対面 キッチン
- 対面キッチン
- 給湯設備
- 温水洗浄便座

駐車場あり/CATV/BS/地デジ対応(CATV対応)/ゴミ集積場(敷地内)/駐輪場(屋根付き)/24H換気システム/LGBTQフレンドリー/インターネット無料(Wi-Fi対応)/動画視聴サービス/高齢者対応可/トイレ/給湯器/対面キッチン/風呂/洗面化粧台/モニタ付ドアホン/トイレ(暖房洗浄便座)/バス・トイレ(セパレート)/洗濯機置場(室内)

積水ハウスの賃貸住宅 シャーメゾン

Sha Maison

物件名 シャーメゾン エンリッチ A棟 ** A0101号室

間取り 2LDK/-

アクセス バス、名子道 バス停 徒歩3分

専有面積 / 向き 54.81㎡/南

所在地 福岡県福岡市東区名子3丁目

築年月 / 構造 2004年7月下旬/軽量鉄骨・1階-2階建

入居 / 契約期間 2026年7月上旬/2年

ランドマーク -

駐車場 駐車場無料/舗装白線引

入居諸条件備考

シャーメゾンライフSUPPORT24(月額1,320円税込)にご加入いただきます。/ご入居にかかる諸費用として、鍵交換費用(初回契約時)19,800円(税込)、クリーニング特約料84,700円(税込)、町内会費毎月600円が必要です。/火災保険へのご加入が条件となります。*ご入居中は、借家人賠償責任保険・個人賠償責任保険が付帯された火災保険へのご加入が必要となります。積水ハウス不動産グループでは、万一の事故の際、グループが連携して迅速に対応できる「シャーメゾンライフGUARD」(*)へのご加入を推奨しております。*保険契約の取扱代理店は、積水ハウスシャーメゾンPM九州(株)および積水ハウスシャーメゾンパートナーズ(株)となります。/積水ハウスシャーメゾンパートナーズの保証人不要プラン『らくらくパートナー』にご加入が必要です。[新規契約時]事務手数料:33,000円(税込)、[毎月]保証料:月額賃料等の2%/諸費用及びその他契約費用は別途打合せ/更新料:新賃料の1ヶ月分

No.0901010

※消費税は10%として計算しています。※掲載されている図面・写真等は、作成方法や撮影方法・時期などにより実際とは異なる場合があります。※家具や車などは、配置のイメージであり、賃貸物件に付属していません(家具家電付き等の表示があるものを除く)。

ポイントがたまる
住んでいるだけでポイントが貯まり、住替え時に家賃が最大3ヶ月分無料に!

らくらくパートナー
気分も手間もお財布も、らくらく。保証人不要のらくらくパートナー

株式会社ルーム リロの賃貸香椎セピア通り店

TEL:092-683-3222
FAX: 092-683-3378

福岡県福岡市東区香椎駅前1丁目9番5号 中尾ビル1階
免許番号: 福岡県知事免許 (05) 第014254号
所属団体: (公社)福岡県宅地建物取引業協会 / (一社)九州不動産公正取引協議会

取引形態
仲介