

Sha Maison

積水ハウス品質のお部屋を シャーメゾン ショップ Shop

西鉄バス

バス 八田 下車 徒歩5分

モバイルで見る



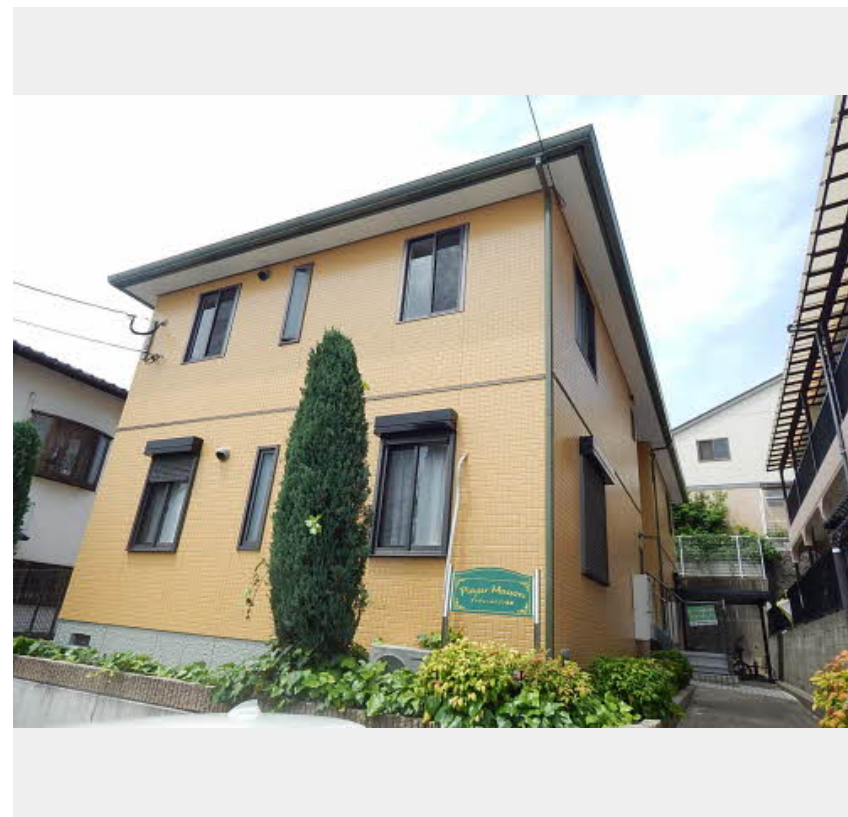
2LDK アパート

家賃 68,000 円

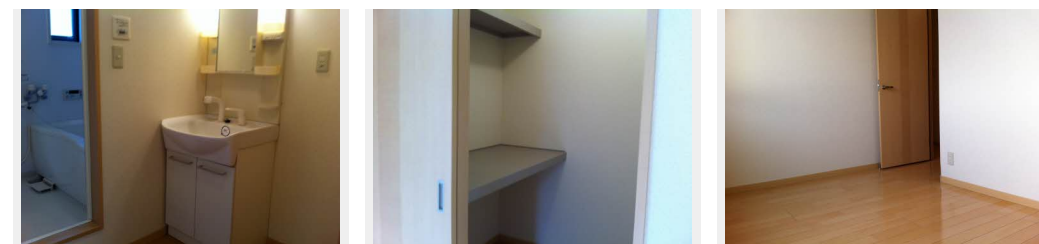
共益費等 2,800 円

敷金 0 ヶ月

礼金 2 ヶ月



0857010-A0101



積水ハウスの賃貸住宅 シャーメゾン

Sha Maison

この物件の
オススメ
ポイント

安心・快適な暮らしを追求する積水ハウスの技術で、入居者に選ばれ続ける賃貸住宅「シャーメゾン」です☆冷めてしまった湯船もすぐにあっただかく！浴室追炊き機能付き

この物件についている **こだわり設備**

- TVモニター付きインターホン
- 対面キッチン
- 給湯設備
- 追い焚き給湯
- 専用庭

駐車場あり/駐輪場(屋根付き)/24H換気システム/BS/CATV/給湯器/給湯器(追焚機能付)/対面キッチン/風呂/洗面化粧台/モニター付ドアホン/トイレ/ピクチャーレール/雨戸(シャッタータイプ)/専用庭/駐車場有り/バス・トイレ(セパレート)/洗濯機置場(室内)

物件名 プレジュール・メゾン若宮 * A0101号室

アクセス バス、八田 バス停 徒歩5分

所在地 福岡県福岡市東区若宮 1 丁目

ランドマーク -

間取り 2LDK/LDK12.2 洋室5.9 洋室5.5 (帖)

専有面積 / 向き 54.34㎡ / 南

築年月 / 構造 2004年2月下旬 / 軽量鉄骨・1階-2階建

入居 / 契約期間 2024年6月上旬 / 2年

駐車場 駐車場空有り / 舗装白線引 / 月3300円

入居諸条件備考

諸費用及び、契約に要する費用は別途打合せ/契約更新時、更新料34,000円を頂戴します。/クリーニング代66,000円/シャーメゾンライフSUPPORT24(月額880円税込)に加入して頂きます。/上記賃料等以外に、町内会費 毎月 500円をお支払い頂きます。/火災保険へのご加入が条件となります。*ご入居中は、借家人賠償責任保険・個人賠償責任保険が付帯された火災保険へのご加入が必要となります。積水ハウス不動産グループでは、万一の事故の際、グループが連携して迅速に対応できる「シャーメゾンライフGUARD」(*)へのご加入を推奨しております。*保険契約の取扱代理店は、積水ハウス不動産九州(株)および積水ハウス不動産パートナーズ(株)となります。/積水ハウス不動産パートナーズの保証人不要プラン『らくらくパートナー』に加入が必要です。[新規契約時]事務手数料:33,000円(税込)、[毎月]保証料:月額賃料等の2%/諸費用及び、契約に要する費用は別途打合せ/更新料:34,000円

※消費税は10%として計算しています。※掲載されている図面・写真等は、作成方法や撮影方法・時期などにより実際とは異なる場合があります。※家具や車などは、配置のイメージであり、賃貸物件に付属していません(家具家電付き等の表示があるものを除く)。

ポイントがたまる
住んでいるだけでポイントが貯まり、
住替え時に家賃が最大3ヶ月分無料に!

らくらくパートナー
気分も手間もお財布も、らくらく。
保証人不要のらくらくパートナー

株式会社トーマスリビング 香椎店

TEL:092-663-5225
FAX: 092-663-5220

福岡県福岡市東区香椎駅前1丁目17-44
免許番号: 国土交通大臣免許 (03) 第008479号
所属団体: (公社) 全日本不動産協会 / (一社) 九州不動産公正取引協議会

取引形態
仲介