

# Sha Maison

積水ハウス品質のお部屋を シャーメゾン ショップ Shop

北九州市営バス

バス 塩屋三丁目 下車 徒歩3分

モバイルで見る



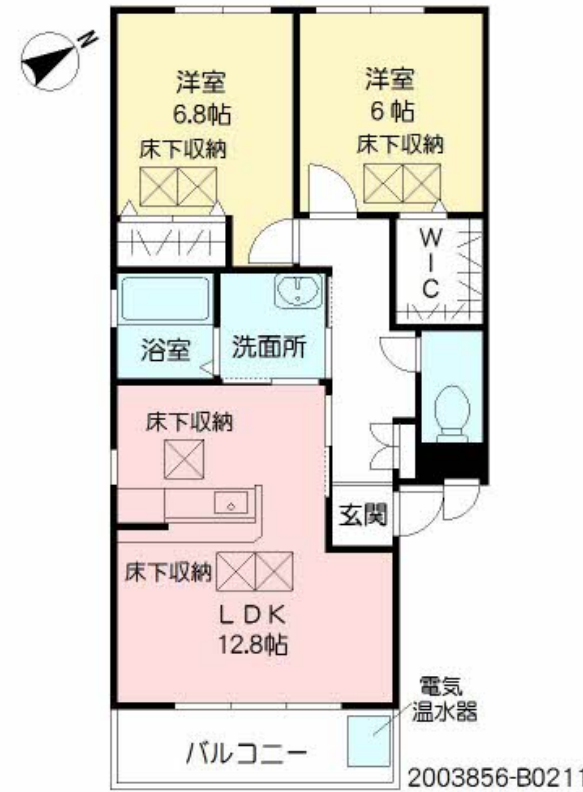
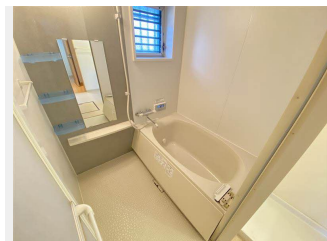
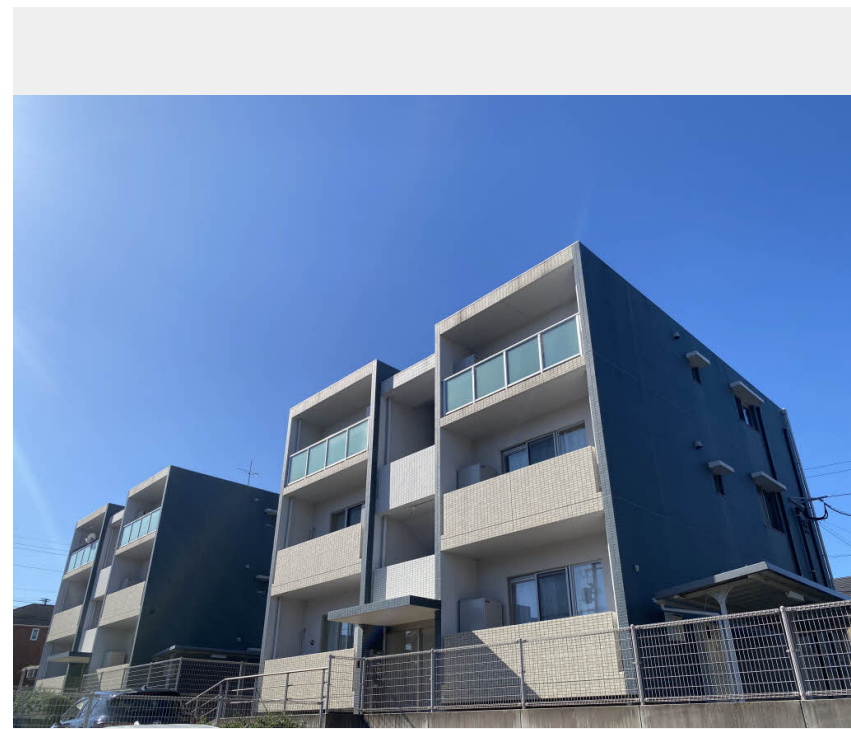
**2LDK**  
マンション

家賃 **79,000 円**

共益費等 **3,800 円**

敷金 **0 円**

礼金 **1 ヶ月**



この物件の  
**オススメ  
ポイント**

鉄筋コンクリート造の3階建てオール電化賃貸物件です☆  
インターネットが無料で入居後すぐに使えます/エントランスに「オートロック」を採用/室内のモニターから、訪問者の顔を確認できるイ...

この物件についている **こだわり設備**

- インターネット 無料(WiFi付)
- オートロック
- TVモニター付き インターホン
- WIC・納戸
- オール電化
- エアコン
- 対面キッチン
- 対面キッチン
- 給湯設備
- エコキュート
- 洗髪洗面台
- 温水洗浄便座

駐車場あり/24H換気システム/BS/地デジ対応(アンテナ対応)/光マンションタイプ(VDSL)/オートロック/オール電化/駐輪場(屋根付き)/ゴミ集積場(敷地内)/インターネット無料(Wi-Fi対応)/LGBTQフレンドリー/高齢者対応可/玄関鍵(ディンプルキー)/トイレ/電気温水器/エコキュート/システムキッチン/対面キッチン/給湯箇所(浴室・台所・洗面所)/風呂/洗髪洗面化粧台/モニター付ドアホン/トイレ(暖房洗浄便座)/エアコン/サッシ/バルコニー/ウォークインクローゼット/下駄箱/バス・トイレ(セパレート)/洗濯機置場(室内)

物件名 ルネス本城学研台 II棟 \*\* B0211号室

間取り 2LDK/LDK12.8 洋室6.8 洋室6(帖)

アクセス バス、塩屋三丁目 バス停 徒歩3分  
バス、本城学研台一丁目 バス停 徒歩9分

専有面積 / 向き 62.09㎡ / 南東

所在地 福岡県北九州市八幡西区本城学研台2丁目

築年月 / 構造 2010年8月下旬 / 鉄筋コンクリート・1階-3階建

入居 / 契約期間 2026年6月中旬 / 2年

ランドマーク ●ファミリーマート若松ひびきの店 / 距離230m

駐車場 駐車場2台無料 / 舗装白線引

入居諸条件備考

内覧・契約については、貸主の指定する仲介業者を介して行いますので、所定の仲介手数料が必要となります。/シャーメゾンライフSUPPORT24(月額1,320円税込)にご加入いただきます。/ご入居にかかる諸費用として、鍵交換費用(初回契約時)19,800円(税込)、クリーニング特約料85,800円(税込)が必要です。/火災保険へのご加入が条件となります。\*ご入居中は、借家人賠償責任保険・個人賠償責任保険が付帯された火災保険へのご加入が必要となります。積水ハウス不動産グループでは、万一の事故の際、グループが連携して迅速に対応できる「シャーメゾンライフGUARD」(\*)へのご加入を推奨しております。\*保険契約の取扱代理店は、積水ハウスシャーメゾンPM九州(株)および積水ハウスシャーメゾンパートナーズ(株)となります。/積水ハウスシャーメゾンパートナーズの保証人不要プラン『らくらくパートナー』に加入が必要です。[新規契約時]事務手数料:33,000円(税込)、[毎月]保証料:月額賃料等の2%/諸費用及びその他契約費用は別途打合せ/更新料:新賃料の1ヶ月分

No.2003856

※消費税は10%として計算しています。※掲載されている図面・写真等は、作成方法や撮影方法・時期などにより実際とは異なる場合があります。※家具や車などは、配置のイメージであり、賃貸物件に付属していません(家具家電付き等の表示があるものを除く)。

**ポイントがたまる**  
住んでいるだけでポイントが貯まり、住替え時に家賃が最大3ヶ月分無料に!

**らくらくパートナー**  
気分も手間もお財布も、らくらく。保証人不要のらくらくパートナー

**積水ハウスシャーメゾンPM九州株式会社九州北(八幡OF)**  
TEL:093-512-0607  
FAX: 093-551-3515  
福岡県北九州市小倉北区鍛冶町1丁目10-10 大同生命北九州ビル1階  
免許番号:国土交通大臣(12)第2880号

取引形態  
貸主