

Sha Maison

積水ハウス品質のお部屋を シャーメゾン ショップ Shop

西鉄バス

バス 大平 下車 徒歩3分

モバイルで見る



3DK アパート

家賃 56,000 円

共益費等 3,500 円

敷金 0 円

礼金 1 ヶ月



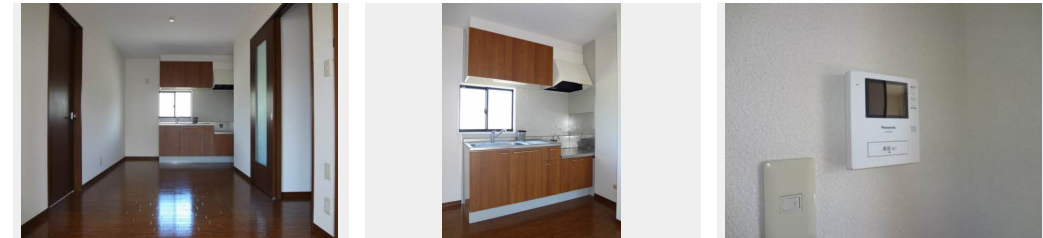
この物件の
オススメ
ポイント

ジェイコムインターネット無料 (40Mbps) 【Wi-Fi対応】 ☆駐車場1台付無料 ☆ご希望の方には、敷地内に2台目駐車場あります【月額：3,300円 (税込)】 モニタ付きインターホン、...

この物件についている こだわり設備

- インターネット 無料(WiFi付)
- TVモニター付き インターホン
- 給湯設備
- 洗髪洗面台
- 室内物干
- 温水洗浄便座

駐車場あり / CATV / インターネット無料 (Wi-Fi対応) / LGBTQフレンドリー / 高齢者対応可 / 給湯器 / バルコニー / カラーモニタ付ドアホン / トイレ (暖房洗浄便座) / 洗髪洗面化粧台 / 室内物干し / 駐車場有り / バス・トイレ (セパレート) / 洗濯機置場 (室内)



積水ハウスの賃貸住宅 シャーメゾン
Sha Maison

物件名 エクセルコート ** B棟 B0201号室

アクセス バス、大平 バス停 徒歩3分

所在地 福岡県北九州市八幡西区大平1丁目

ランドマーク ●コスモ石油 / 距離140m

間取り 3DK / DK 6.9 洋室6.4 洋室6.1 和室6.4 (帖)

専有面積 / 向き 54.81㎡ / 南西

築年月 / 構造 1999年3月下旬 / 軽量鉄骨・2階-2階建

入居 / 契約期間 2024年7月上旬 / 2年

駐車場 駐車場無料 / 舗装白線引

入居諸条件備考

シャーメゾンライフSUPPORT24 (月額880円税込) にご加入いただきます。 / ご入居にかかる諸費用として、クリーニング特約料 59,400円 (税込) が必要です。 / 火災保険へのご加入が条件となります。 ※ご入居中は、借家人賠償責任保険・個人賠償責任保険が付帯された火災保険へのご加入が必要となります。 積水ハウス不動産グループでは、万が一の事故の際、グループが連携して迅速に対応できる「シャーメゾンライフGUARD」(*) へのご加入を推奨しております。 *保険契約の取扱代理店は、積水ハウス不動産九州(株) および積水ハウス不動産パートナーズ(株) となります。 / 積水ハウス不動産パートナーズの保証人不要プラン『らくらくパートナー』に加入が必要です。 [新規契約時] 事務手数料: 33,000円 (税込)、 [毎月] 保証料: 月額賃料等の2% / 諸費用及び、契約に要する費用は別途打合せ / 更新料: 20,000円

※消費税は10%として計算しています。 ※掲載されている図面・写真等は、作成方法や撮影方法・時期などにより実際とは異なる場合があります。 ※家具や車などは、配置のイメージであり、賃貸物件に付属していません (家具家電付き等の表示があるものを除く)。

ポイントがたまる
住んでいるだけでポイントが貯まり、
住替え時に家賃が最大3ヶ月分無料に!

らくらくパートナー
気分も手間もお財布も、らくらく。
保証人不要のらくらくパートナー

株式会社森不動産
TEL:093-641-9500
FAX: 093-642-4810

福岡県北九州市八幡西区穴生1丁目9-5
免許番号: 福岡県知事免許 (08) 第012129号
所属団体: (公社) 福岡県宅地建物取引業協会 / (一社) 九州不動産公正取引協議会

取引形態
仲介