

Sha Maison

積水ハウス品質のお部屋を シャーメゾン ショップ Shop

筑豊電気鉄道

木屋瀬駅 徒歩4分

モバイルで見る



2LDK
アパート

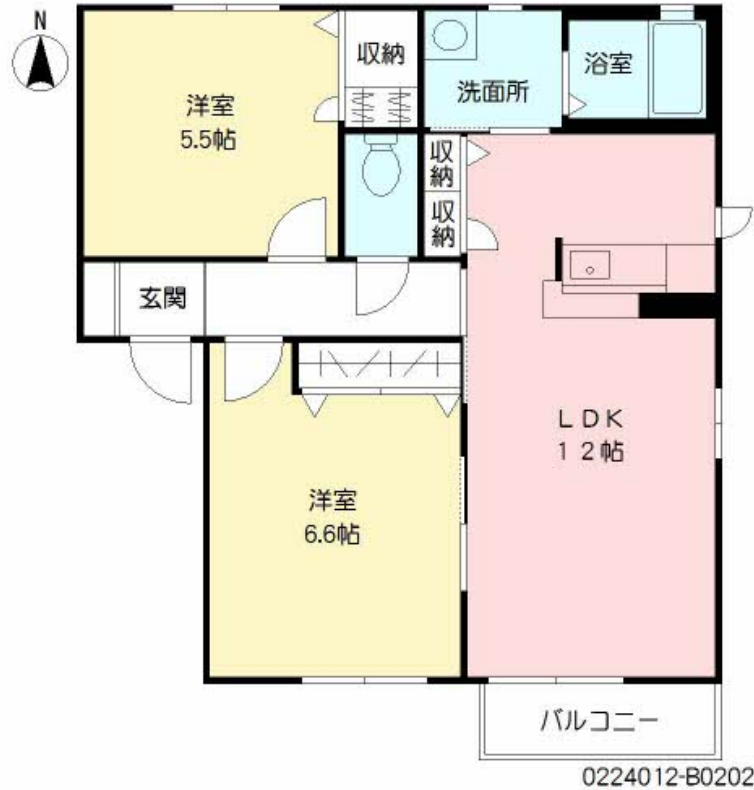
家賃 **57,000 円**

共益費等 **3,800 円**

敷金 **0 円**

礼金 **1 ヶ月**

駐車場 無料



0224012-B0202

積水ハウスの賃貸住宅 シャーメゾン

Sha Maison

この物件の
オススメ
ポイント

木屋瀬5丁目にある2LDK物件です♪
防犯カメラが設置されている物件です/室内のモニターから、
訪問者の顔を確認できるインターホンです

この物件についている **こだわり設備**

- 防犯カメラ
- TVモニター付きインターホン
- 駐車場無料
- 追い焚き給湯
- エアコン
- 対面キッチン
- 室内物干
- 給湯設備
- 洗髪洗面台
- 温水洗浄便座

駐車場あり/BS/防犯カメラ/LGBTQフレンドリー/高齢者対応可/風呂/対面キッチン/トイレ(暖房洗浄便座)/玄関鍵(オプナス)/洗髪洗面化粧台/カラーモニター付ドアホン/下駄箱/ピックアップチャールール/バルコニー/給湯器(追焚機能付)/エアコン/バス・トイレ(セパレート)/洗濯機置場(室内)/室内物干し/照明器具

物件名 ユタカノ里 B棟 * B0202号室

間取り 2LDK/LDK12 洋室6.6 洋室5.5 (帖)

アクセス 筑豊電気鉄道 木屋瀬駅 徒歩4分

専有面積 / 向き 54.81㎡ / 南

所在地 福岡県北九州市八幡西区木屋瀬5丁目

築年月 / 構造 2003年10月下旬 / 軽量鉄骨・2階-2階建

入居 / 契約期間 2026年6月中旬 / 2年

ランドマーク ●筑豊電気鉄道 木屋瀬駅 / 距離270m

駐車場 駐車場2台無料 / 舗装白線引

入居諸条件備考

内覧・契約については、貸主の指定する仲介者を介して行いますので、所定の仲介手数料が必要となります。
/シャーメゾンライフSUPPORT24 (月額1,320円税込)にご加入いただきます。/ご入居にかかる諸費用として、鍵交換費用(初回契約時)19,800円(税込)、クリーニング特約料59,400円(税込)が必要です。
/火災保険へのご加入が条件となります。*ご入居中は、借家人賠償責任保険・個人賠償責任保険が付帯された火災保険へのご加入が必要となります。積水ハウス不動産グループでは、万一の事故の際、グループが連携して迅速に対応できる「シャーメゾンライフGUARD」(*)へのご加入を推奨しております。*保険契約の取扱代理店は、積水ハウスシャーメゾンPM九州(株)および積水ハウスシャーメゾンパートナーズ(株)となります。
/積水ハウスシャーメゾンパートナーズの保証人不要プラン『らくらくパートナー』に加入が必要です。[新規契約時]事務手数料:33,000円(税込)、[毎月]保証料:月額賃料等の2%/諸費用及びその他契約費用は別途加算/更新料:新賃料の1ヶ月分

No.0224012

※消費税は10%として計算しています。※掲載されている図面・写真等は、作成方法や撮影方法・時期などにより実際とは異なる場合があります。※家具や車などは、配置のイメージであり、賃貸物件に付属していません(家具家電付き等の表示があるものを除く)。

ポイントがたまる
住んでいるだけでポイントが貯まり、
住替え時に家賃が最大3ヶ月分無料に!

らくらくパートナー
気分も手間もお財布も、らくらく。
保証人不要のらくらくパートナー

積水ハウスシャーメゾンPM九州株式会社九州北 (八幡OF)

TEL:093-512-0607
FAX: 093-551-3515

福岡県北九州市小倉北区鍛冶町1丁目10-10 大同生命北九州ビル1階
免許番号: 国土交通大臣(12)第2880号

取引形態
貸主