

Sha Maison

積水ハウス品質のお部屋を シャーメゾン ショップ Shop

西鉄バス

バス 大畑市営住宅 下車 徒歩3分

モバイルで見る



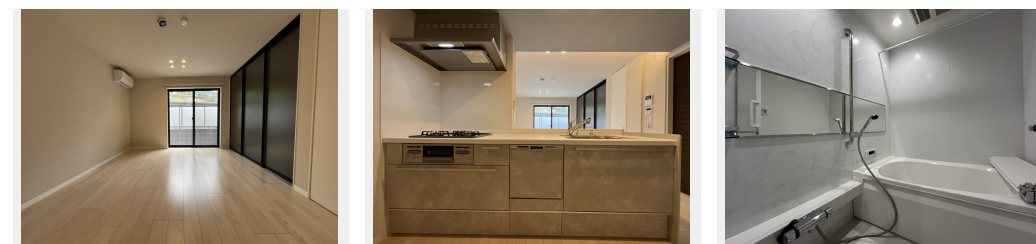
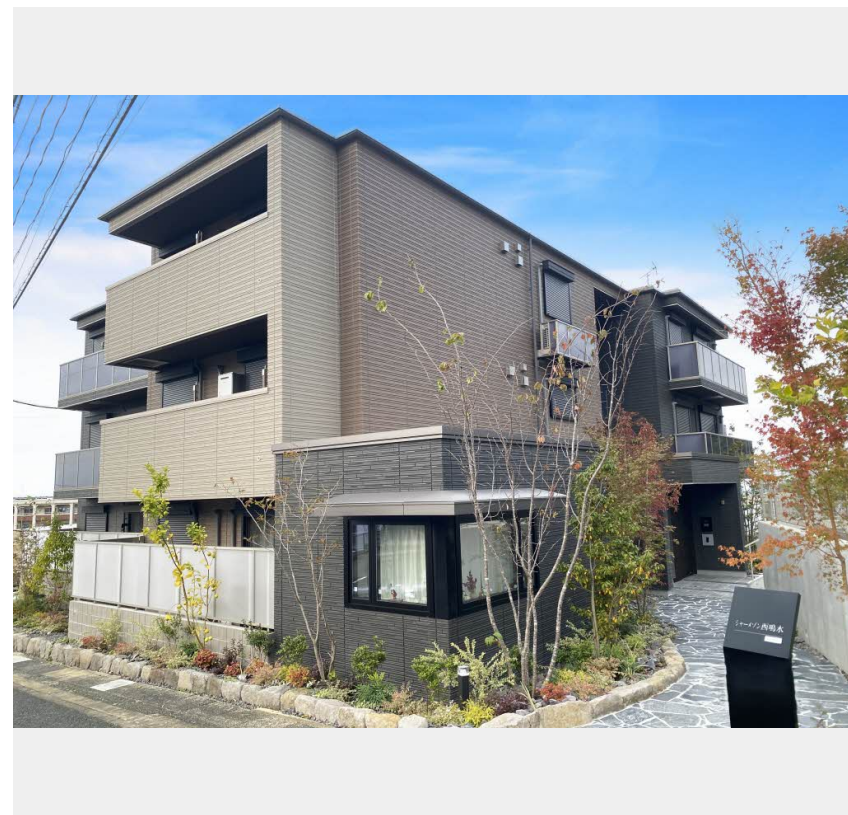
2LDK
マンション

家賃 **113,000 円**

共益費等 5,000 円

敷金 0 ヶ月

礼金 2 ヶ月



積水ハウスの賃貸住宅 シャーメゾン

Sha Maison

この物件の
**オススメ
ポイント**

積水ハウスの賃貸住宅「シャーメゾン」です♪
発電した電気を使えて余った電気は売ることができるZEH住宅
／上階からの音を大幅に抑える高遮音床システム「シャイド」
を採用／ペットとの暮らし・・・

この物件についている **こだわり設備**

- ZEH
- 高遮音床システム
- ペット相談可
- エレベーター
- 宅配BOX
- IOT対応
- スマートロック
- インターネット無料(WiFi付)
- 動画視聴サービス
- オートロック
- 防犯カメラ
- 防犯ガラス

駐車場あり／ペット相談可(犬・猫可)／インターネット無料(Wi-Fi対応)／動画視聴サービス
／BS／地デジ対応(アンテナ対応)／太陽光発電／ZEH(ネット・ゼロ・エネルギー・ハウス)／24H換気シ
ステム／エレベーター／オートロック／共用玄関ドア／宅配BOX／高遮音床システム「
SHAIDD55」／屋外共用水栓／ゴミ集積場(敷地内)／駐輪場(屋根付き)／防犯カメラ
／LGBTQフレンドリー／スマートロック／専用庭／カラーモニタ付ドアホン／対面キッチン／乾燥
機付食器洗浄機付／3口コンロ／給湯器(追焚機能付)／エコジョーズ／給湯箇所(浴室・台所・洗面

物件名 シャーメゾン西鳴水 ** A0105号室

アクセス バス、大畑市営住宅 バス停 徒歩3分
JR 鹿児島本線 黒崎駅 距離1.9km

所在地 福岡県北九州市八幡西区西鳴水 2丁目

ランドマーク ●北九州市立黒畑小学校／距離290m

間取り 2LDK／洋室6.5 洋室4.9 LDK15.5(帖)

専有面積 / 向き 63.29㎡／南東

築年月 / 構造 2025年8月下旬／重量鉄骨・1階-3階建

入居 / 契約期間 2026年7月上旬／2年

駐車場 駐車場無料／舗装白線引

入居諸条件備考

内覧・契約については、貸主の指定する仲介業者を介して行いますので、所定の仲介手数料が必要となります。
／シャーメゾンライフSUPPORT24(月額1,320円税込)にご加入いただきます。／ご入居にかかる諸
費用として、スマートロック設定費用16,500円(税込)、クリーニング特約料 79,200円(税込)、町内会費 毎
月 250円が必要です。／火災保険へのご加入が条件となります。＊ご入居中は、借家人賠償責任保険・個人賠償
責任保険が付帯された火災保険へのご加入が必要となります。積水ハウス不動産グループでは、万一の事故の際、
グループが連携して迅速に対応できる「シャーメゾンライフGUARD」(*)へのご加入を推奨しております。
*保険契約の取扱代理店は、積水ハウスシャーメゾンPM九州(株)および積水ハウスシャーメゾンパートナーズ
(株)となります。／積水ハウスシャーメゾンパートナーズの保証人不要プラン『らくらくパートナー』に加入
が必要です。【新規契約時】事務手数料：33,000円(税込)、【毎月】保証料：月額賃料等の2%／諸費用
及びその他契約費用は別途打合せ／更新料：新賃料の1ヶ月分

No.2005355

※消費税は10%として計算しています。※掲載されている図面・写真等は、作成方法や撮影方法・時期などにより実際とは異なる場合があります。※家具や車などは、配置のイメージであり、賃貸物件に付属していません(家具家電付き等の表示があるものを除く)。

ポイントがたまる
住んでいるだけでポイントが貯まり、
住替え時に家賃が最大3ヶ月分無料に!

らくらくパートナー
気分も手間もお財布も、らくらく。
保証人不要のらくらくパートナー

積水ハウスシャーメゾンPM九州株式会社 九州北賃貸営業所
TEL:093-513-3225 福岡県北九州市小倉北区鍛冶町1丁目10-10 大同生命北九州ビル1階
FAX: 093-521-3005 免許番号：国土交通大臣(12)第2880号

取引形態
貸主