

Sha Maison

積水ハウス品質のお部屋を シャーメゾン ショップ Shop

J R 筑豊本線

本城駅 徒歩14分

モバイルで見る



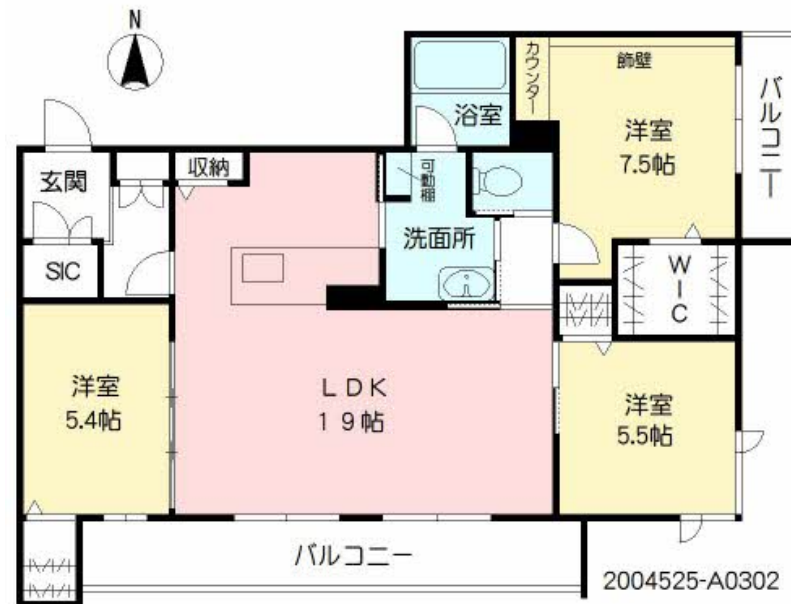
3LDK
マンション

家賃 **159,000 円**

共益費等 5,000 円

敷金 0 円

礼金 1.5 ヶ月



この物件の
オススメ
ポイント

駐車場 2 台付き無料♪オートロック付きシャーメゾンです♪
発電した電気を使えて余った電気は売ることができるZEH住宅
/ペットとの暮らしご相談可能です/「猫」との暮らしご相談
可能です/...

この物件についている こだわり設備

- ZEH
- IOT対応
- 防犯カメラ
- ペット相談可
- スマートロック
- TVモニター付き
インターホン
- エレベーター
- インターネット
無料(WiFi付)
- WIC・納戸
- 宅配BOX
- オートロック
- 太陽光発電

駐車場あり/BS/地デジ対応(アンテナ対応)/エレベーター/オートロック/宅配BOX/屋外共
用水栓/駐輪場(屋根付き)/防犯カメラ/ZEH(ネット・ゼロ・エネルギー・ハウス)/太陽光発電/インター
ネット無料(Wi-Fi対応)/ペット相談可(犬・猫可)/LGBTQフレンドリー/ゴミ集積場(敷
地内)/高齢者対応可/玄関鍵/トイレ/給湯器(追焚機能付)/システムキッチン/対面キッチン
/給湯箇所(浴室・台所・洗面所)/風呂/ユニットバス1418/3口コンロ/浴室乾燥機(暖房乾
燥)/洗髪洗面化粧台/モニタ付ドアホン/トイレ(暖房洗浄便座)/エアコン/Low-E複層ガラス

積水ハウスの賃貸住宅 シャーメゾン

Sha Maison

物件名 ベレオ本城東 ** A0302号室

アクセス J R 筑豊本線 本城駅 徒歩14分
バス、本陣橋 バス停 徒歩2分

所在地 福岡県北九州市八幡西区本城東 5 丁目

ランドマーク ●北九州市立赤坂小学校/距離350m

間取り 3LDK/LDK19 洋室7.5 洋室5.5 洋室5.4 (帖)

専有面積 / 向き 86.33㎡/南

築年月 / 構造 2023年2月中旬/重量鉄骨・3階-3階建

入居 / 契約期間 2026年7月上旬/2年

駐車場 駐車場2台無料/舗装白線引

入居諸条件備考

内覧・契約については、貸主の指定する仲介業者を介して行いますので、所定の仲介手数料が必要となります。
/シャーメゾンライフSUPPORT 24 (月額1,320円税込)にご加入いただきます。/ご入居にかかる諸
費用として、スマートロック設定費用16,500円(税込)、クリーニング特約料 99,000円(税込)が必要です。
/火災保険へのご加入が条件となります。*ご入居中は、借家人賠償責任保険・個人賠償責任保険が付帯された火
災保険への加入が必要となります。積水ハウス不動産グループでは、万一の事故の際、グループが連携して迅速
に対応できる「シャーメゾンライフGUARD」(*)へのご加入を推奨しております。*保険契約の取扱代理店
は、積水ハウスシャーメゾンPM九州(株)および積水ハウスシャーメゾンパートナーズ(株)となります。/積
水ハウスシャーメゾンパートナーズの保証人不要プラン『らくらくパートナー』に加入が必要です。[新規契約
時]事務手数料:33,000円(税込)、[毎月]保証料:月額賃料等の2%/諸費用及びその他契約費用は別
途打合せ/更新料:新賃料の1ヶ月分

No.2004525

*消費税は10%として計算しています。*掲載されている図面・写真等は、作成方法や撮影方法・時期などにより実際とは異なる場合があります。*家具や車などは、配置のイメージであり、賃貸物件に付属していません(家具家電付き等の表示があるものを除く)。

ポイントがたまる
住んでいるだけでポイントが貯まり、
住替え時に家賃が最大3ヶ月分無料に!

らくらくパートナー
気分も手間もお財布も、らくらく。
保証人不要のらくらくパートナー

積水ハウスシャーメゾンPM九州株式会社 九州北賃貸営業所
TEL:093-513-3225
FAX: 093-521-3005
福岡県北九州市小倉北区鍛冶町1丁目10-10 大同生命北九州ビル1階
免許番号:国土交通大臣(12)第2880号

取引形態
貸主