

Sha Maison

積水ハウス品質のお部屋を シャーメゾン ショップ Shop

J R 筑豊本線

本城駅 徒歩9分

モバイルで見る



2LDK
アパート

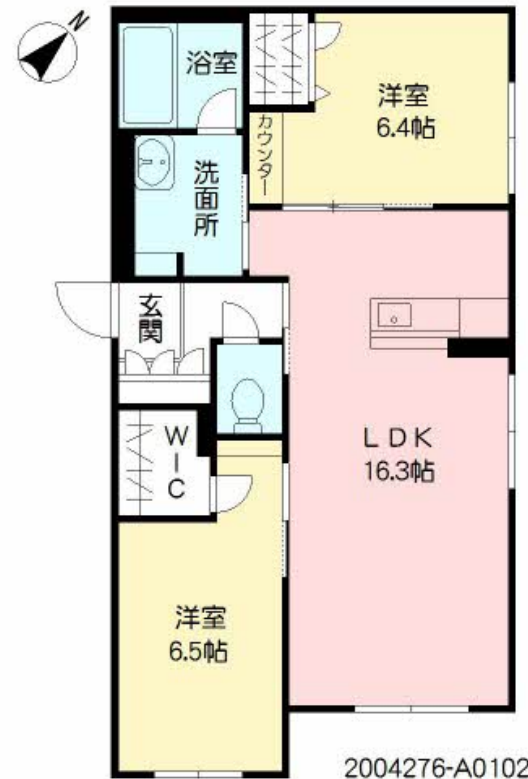
家賃 **116,000 円**

共益費等 5,000 円

敷金 0 円

礼金 1.5 ヶ月

駐車場 無料



この物件の
オススメ
ポイント

室内小型犬または猫：合計2匹まで飼育可（飼育時：礼金 + 1ヶ月分家賃）☆インターネット無料（Wi-Fi対応）☆【この建物は省エネルギー性能に優れたZEH-Mです】
☆☆ZEH物件で入居・・・

この物件についている こだわり設備

- 高遮音床システム
- ZEH
- 宅配BOX
- 太陽光発電
- しゃ熱断熱複層ガラス
- インターネット無料(WiFi付)
- IOT対応
- TVモニター付きインターホン
- オートロック
- 防犯カメラ
- ペット相談可
- 対面キッチン

駐車場あり/マルチメディア配管有/24H換気システム/CATV/地デジ対応(CATV対応)/インターネット無料(Wi-Fi対応)/オートロック/高遮音床システム「SHAI DD55」/宅配BOX/駐輪場(屋根付き)/防犯カメラ/ペット相談可(犬・猫可)/LGBTQフレンドリー/IOT対応/トイレ/給湯器(追焚機能付)/システムキッチン/対面キッチン/給湯箇所(浴室・台所・洗面所)/バス・トイレ(セパレート)/風呂/2口コンロ/浴室乾燥機(暖房乾燥)/洗髪洗面化粧台/モニタ付ドアホン/ドアチャイム/トイレ(暖房洗浄便座)/エアコン/しゃ熱断熱複層

積水ハウスの賃貸住宅 シャーメゾン

Sha Maison

物件名 クレスティーク * A0102号室

間取り 2LDK/LDK16.3 洋室6.5 洋室6.4 (帖)

アクセス J R 筑豊本線 本城駅 徒歩9分
バス、楠木一丁目 バス停 徒歩1分

専有面積 / 向き 67.02㎡ / 南東

所在地 福岡県北九州市八幡西区楠木2丁目

築年月 / 構造 2022年6月下旬 / 重量鉄骨・1階-3階建

入居 / 契約期間 2024年5月下旬 / 2年

ランドマーク ●北九州市立折尾東小学校 / 距離300m

駐車場 駐車場無料 / 舗装白線引

入居諸条件備考

諸費用及び、契約に要する費用は別途打合せ/契約更新時、更新料30,000円を頂戴します。/スマートロック設定費用16,500円/クリーニング代73,700円/シャーメゾンライフSUPPORT24(月額880円税込)に加入して頂きます。/火災保険へのご加入が条件となります。*ご入居中は、借家人賠償責任保険・個人賠償責任保険が付帯された火災保険へのご加入が必要となります。積水ハウス不動産グループでは、万一の事故の際、グループが連携して迅速に対応できる「シャーメゾンライフGUARD」(*)へのご加入を推奨しております。*保険契約の取扱代理店は、積水ハウス不動産九州(株)および積水ハウス不動産パートナーズ(株)となります。/積水ハウス不動産パートナーズの保証人不要プラン『らくらくパートナー』に加入が必要です。[新規契約時]事務手数料:33,000円(税込)、[毎月]保証料:月額賃料等の2%/諸費用及び、契約に要する費用は別途打合せ/更新料:30,000円

*消費税は10%として計算しています。*掲載されている図面・写真等は、作成方法や撮影方法・時期などにより実際とは異なる場合があります。*家具や車などは、配置のイメージであり、賃貸物件に付属していません(家具家電付き等の表示があるものを除く)。

ポイントがたまる
住んでいるだけでポイントが貯まり、
住替え時に家賃が最大3ヶ月分無料に!

らくらくパートナー
気分も手間もお財布も、らくらく。
保証人不要のらくらくパートナー

株式会社トーマスリビング 折尾店

TEL:093-695-3745
FAX: 093-695-3746

福岡県北九州市八幡西区折尾4丁目9-16
免許番号: 国土交通大臣(3)第8479号
所属団体: (公社)全日本不動産協会 / (一社)九州不動産公正取引協議会

取引形態
仲介