



2LDK
アパート

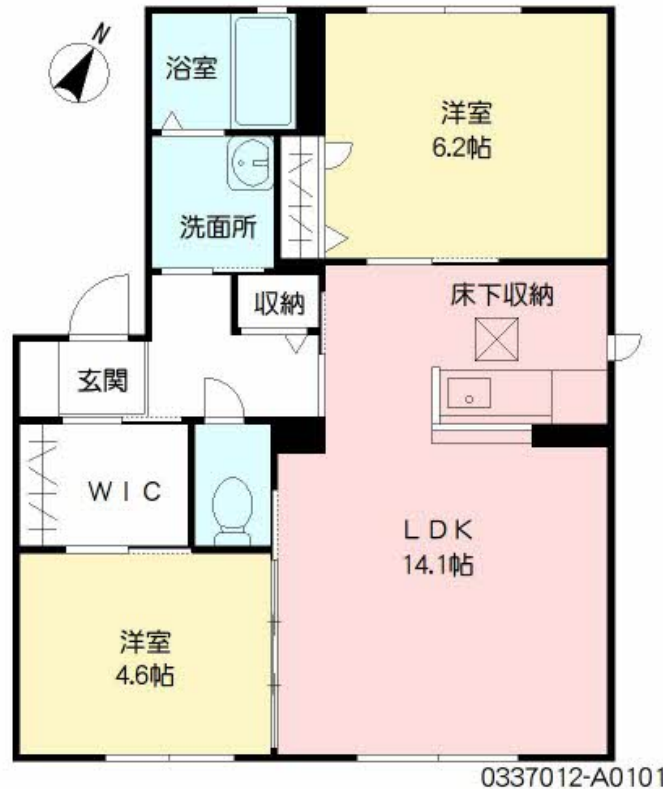
家賃 **67,000 円**

共益費等 **3,500 円**

敷金 **0 円**

礼金 **1 ヶ月**

駐車場 無料



0337012-A0101

積水ハウスの賃貸住宅 シャーメゾン

Sha Maison

この物件の
オススメ
ポイント

福岡県北九州市八幡西区本城学研台2丁目シャーメゾンです♪
室内のモニターから、訪問者の顔を確認できるインターホンで
す/プライベートな空間として利用できる専用庭がついていま
す/日用品・・・

この物件についている **こだわり設備**

- TVモニター付きインターホン
- 専用庭
- WIC
- WIC・納戸
- P 無料
- 駐車場無料
- 追い焚き給湯
- エアコン
- 対面キッチン
- 対面キッチン
- 室内物干
- 給湯設備
- 温水洗浄便座

駐車場あり/ゴミ集積場(敷地内)/駐輪場(屋根付き)/LGBTQフレンドリー/高齢者対応可
/トイレ/風呂/洗面化粧台/バス・トイレ(セパレート)/洗濯機置場(室内)/エアコン/モニタ
付ドアホン/対面キッチン/給湯器(追焚機能付)/室内物干し/トイレ(暖房洗浄便座)/専用庭
/床下収納庫(1階のみ)/ウォークインクローゼット

物件名	セレッソII A0101号室	間取り	2LDK/LDK14.1 洋室6.2 洋室4.6(帖)
アクセス	バス、本城学研台三丁目 バス停 徒歩5分	専有面積 / 向き	57.81㎡ / 南東
所在地	福岡県北九州市八幡西区本城学研台2丁目	築年月 / 構造	2008年2月下旬 / 軽量鉄骨・1階-2階建
ランドマーク	●セブンイレブン八幡ひびき店 / 距離240m	入居 / 契約期間	即時 / 2年
		駐車場	駐車場2台無料 / 舗装白線引

入居諸条件備考

内覧・契約については、貸主の指定する仲介業者を介して行いますので、所定の仲介手数料が必要となります。
/シャーメゾンライフSUPPORT24(月額1,320円税込)にご加入いただきます。/ご入居にかかる諸
費用として、鍵交換費用(初回契約時)19,800円(税込)、クリーニング特約料72,600円(税込)、町内会費
毎月100円が必要です。/火災保険へのご加入が条件となります。*ご入居中は、借家人賠償責任保険・個人賠
償責任保険が付帯された火災保険へのご加入が必要となります。積水ハウス不動産グループでは、万一の事故の際
、グループが連携して迅速に対応できる「シャーメゾンライフGUARD」(*)へのご加入を推奨しております
*保険契約の取扱代理店は、積水ハウスシャーメゾンPM九州(株)および積水ハウスシャーメゾンパートナー
ズ(株)となります。/積水ハウスシャーメゾンパートナーズの保証人不要プラン『らくらくパートナー』に
加入が必要です。【新規契約時】事務手数料:33,000円(税込)、【毎月】保証料:月額賃料等の2%/諸費
用及びその他契約費用は別途打合せ/更新料:新賃料の1ヶ月分

No.0337012

※消費税は10%として計算しています。※掲載されている図面・写真等は、作成方法や撮影方法・時期などにより実際とは異なる場合があります。※家具や車などは、配置のイメージであり、賃貸物件に付属していません(家具家電付き等の表示があるものを除く)。

ポイントがたまる
住んでいるだけでポイントが貯まり、
住替え時に家賃が最大3ヶ月分無料に!

らくらくパートナー
気分も手間もお財布も、らくらく。
保証人不要のらくらくパートナー

積水ハウスシャーメゾンPM九州株式会社 九州北賃貸営業所
TEL:093-513-3225 福岡県北九州市小倉北区鍛冶町1丁目10-10 大同生命北九州ビル1階
FAX: 093-521-3005 免許番号: 国土交通大臣(12)第2880号

取引形態
貸主