

# Sha Maison

積水ハウス品質のお部屋を シャーメゾン ショップ Shop

西鉄バス

バス 八重洲町団地下 下車 徒歩6分

モバイルで見る



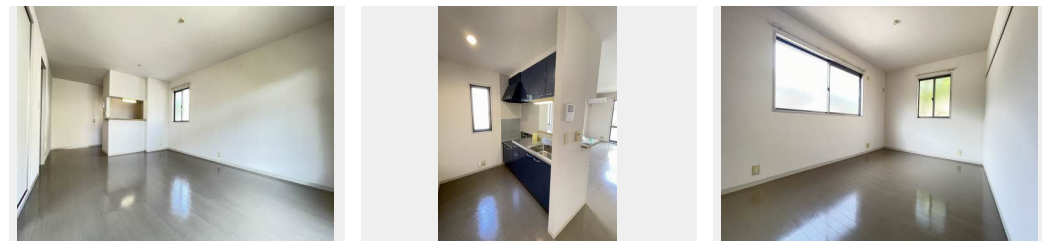
## 2LDK アパート

### 家賃 57,000 円

共益費等 3,500 円

敷金 0 ヶ月

礼金 1 ヶ月



0142011-D0101

積水ハウスの賃貸住宅 シャーメゾン

## Sha Maison

この物件の  
オススメ  
ポイント

積水ハウスの賃貸住宅「シャーメゾン」です♪  
室内のモニターから、訪問者の顔を確認できるインターホンです

この物件についている **こだわり設備**



TVモニター付き  
インターホン



追い焚き給湯



エアコン



給湯設備



洗髪洗面台



温水洗浄便座

駐車場あり / CATV / BS / 駐輪場 (屋根付き) / ゴミ集積場 (敷地内) / LGBTQフレンドリー / 高齢者対応可 / トイレ / 給湯器 / 風呂 / 洗面化粧台 / エアコン / バス・トイレ (セパレート) / 洗濯機置場 (室内) / 給湯器 (追焚機能付) / トイレ (暖房洗浄便座) / カラーモニター付ドアホン / 洗髪洗面化粧台

物件名 咲ら坂 D棟 \* D0101号室

アクセス バス、八重洲町団地下 バス停 徒歩6分  
J R日田彦山線 石田駅 徒歩20分

所在地 福岡県北九州市小倉南区蜷田若園 1 丁目

ランドマーク ●ローソン 小倉蜷田若園店 / 距離160m

間取り 2LDK / LDK 12.8 和室6.4 洋室6.1 (帖)

専有面積 / 向き 60.07㎡ / 南

築年月 / 構造 2002年3月下旬 / 軽量鉄骨・1階-2階建

入居 / 契約期間 2026年6月上旬 / 2年

駐車場 駐車場無料 / 舗装白線引

入居諸条件備考

内覧・契約については、貸主の指定する仲介業者を介して行いますので、所定の仲介手数料が必要となります。  
/ シャーメゾンライフSUPPORT24 (月額1,320円税込) にご加入いただきます。/ ご入居にかかる諸費用として、鍵交換費用 (初回契約時) 19,800円 (税込)、クリーニング特約料 85,800円 (税込) が必要です。  
/ 火災保険へのご加入が条件となります。\*ご入居中は、借家人賠償責任保険・個人賠償責任保険が付帯された火災保険へのご加入が必要となります。積水ハウス不動産グループでは、万一の事故の際、グループが連携して迅速に対応できる「シャーメゾンライフGUARD」(\*) へのご加入を推奨しております。\*保険契約の取扱代理店は、積水ハウスシャーメゾンPM九州 (株) および積水ハウスシャーメゾンパートナーズ (株) となります。  
/ 積水ハウスシャーメゾンパートナーズの保証人不要プラン『らくらくパートナー』に加入が必要です。 [新規契約時] 事務手数料: 33,000円 (税込)、 [毎月] 保証料: 月額賃料等の2% / 諸費用及びその他契約費用は別途打合せ / 更新料: 新賃料の1ヶ月分

No.0142011

※消費税は10%として計算しています。※掲載されている図面・写真等は、作成方法や撮影方法・時期などにより実際とは異なる場合があります。※家具や車などは、配置のイメージであり、賃貸物件に付属していません (家具家電付き等の表示があるものを除く)。

**ポイントがたまる**  
住んでいるだけでポイントが貯まり、  
住替え時に家賃が最大3ヶ月分無料に!

**らくらくパートナー**  
気分も手間もお財布も、らくらく。  
保証人不要のらくらくパートナー

### 積水ハウスシャーメゾンPM九州株式会社 九州北賃貸営業所

TEL:093-513-3225  
FAX: 093-521-3005

福岡県北九州市小倉北区鍛冶町1丁目10-10 大同生命北九州ビル1階  
免許番号: 国土交通大臣 (12) 第2880号

取引形態  
貸主