

Sha Maison

積水ハウス品質のお部屋を シャーメゾン ショップ Shop

西鉄バス

バス 徳光 下車 徒歩3分

モバイルで見る



3LDK アパート

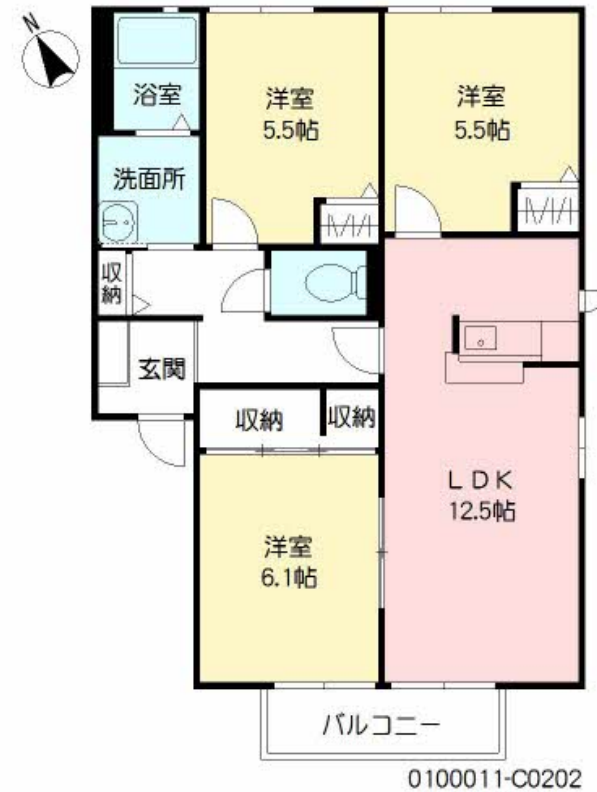
家賃 63,000 円

共益費等 3,500 円

敷金 0 ヶ月

礼金 1 ヶ月

駐車場 無料



0100011-C0202

積水ハウスの賃貸住宅 シャーメゾン

Sha Maison

この物件の
オススメ
ポイント

インターネット無料 (Wi-Fi) JCOM-12Mです♪お申し込み後、設備設置で利用可能♪ペット飼育可 (小型犬又は猫計2匹迄/飼育時礼金1ヵ月追加) 長行小学校・菅生中学校区♪対面キッ...

この物件についている **こだわり設備**

- しゃ熱断熱 複層ガラス
- インターネット 無料(WiFi付)
- TVモニター付き インターホン
- ペット相談可
- 対面 キッチン
- 給湯設備
- 洗髪洗面台
- 室内物干
- 温水洗浄便座
- エアコン
- 無料 駐車場無料

駐車場あり/インターネット無料 (Wi-Fi対応) /ペット相談可 (犬・猫可) /LGBTQフレンドリー/高齢者対応可/トイレ/給湯器/風呂/エアコン/駐車場有り/洗髪洗面化粧台/対面キッチン/バルコニー/下駄箱/カラーモニター付ドアホン/トイレ (暖房洗浄便座) /給湯箇所 (浴室・台所・洗面所) /コンロ無し/しゃ熱断熱複層ガラス/バス・トイレ (セパレート) /室内物干し/洗濯機置場 (室内)

物件名 パークヴィレッジ ** C棟 C0202号室

アクセス バス、徳光 バス停 徒歩3分

所在地 福岡県北九州市小倉南区徳吉西3丁目

ランドマーク ●小倉南IC/距離500m

間取り 3LDK/LDK12.5 洋室6.1 洋室5.5 洋室5.5 (帖)

専有面積 / 向き 67.35㎡ / 南西

築年月 / 構造 1999年9月下旬 / 軽量鉄骨・2階-2階建

入居 / 契約期間 2024年6月上旬 / 2年

駐車場 駐車場無料 / 舗装白線引

入居諸条件備考

諸費用及び、契約に要する費用は別途打合せ/契約更新時、更新料30,000円を頂戴します。/クリーニング代73,700円/シャーメゾンライフSUPPORT24 (月額880円税込) に加入して頂きます。/火災保険へのご加入が条件となります。*ご入居中は、借家人賠償責任保険・個人賠償責任保険が付帯された火災保険へのご加入が必要となります。積水ハウス不動産グループでは、万一の事故の際、グループが連携して迅速に対応できる「シャーメゾンライフGUARD」(*)へのご加入を推奨しております。*保険契約の取扱代理店は、積水ハウス不動産九州(株)および積水ハウス不動産パートナーズ(株)となります。/積水ハウス不動産パートナーズの保証人不要プラン『らくらくパートナー』に加入が必要です。[新規契約時]事務手数料:33,000円(税込)、[毎月]保証料:月額賃料等の2%/諸費用及び、契約に要する費用は別途打合せ/更新料:30,000円

※消費税は10%として計算しています。※掲載されている図面・写真等は、作成方法や撮影方法・時期などにより実際とは異なる場合があります。※家具や車などは、配置のイメージであり、賃貸物件に付属していません(家具家電付き等の表示があるものを除く)。

ポイントがたまる
住んでいるだけでポイントが貯まり、住替え時に家賃が最大3ヶ月分無料に!

らくらくパートナー
気分も手間もお財布も、らくらく。保証人不要のらくらくパートナー

スタイリッシュレジデンス株式会社

TEL:093-482-4701
FAX: 093-482-4708

福岡県北九州市小倉北区京町3丁目10-20-1F
免許番号: 福岡県知事(1)第20523号
所属団体: (公社)全日本不動産協会 / (一社)九州不動産公正取引協議会

取引形態
仲介