

Sha Maison

積水ハウス品質のお部屋を シャーメゾン ショップ Shop

北九州都市モノレール小倉線

徳力公団前駅 徒歩9分

モバイルで見る



2LDK
アパート

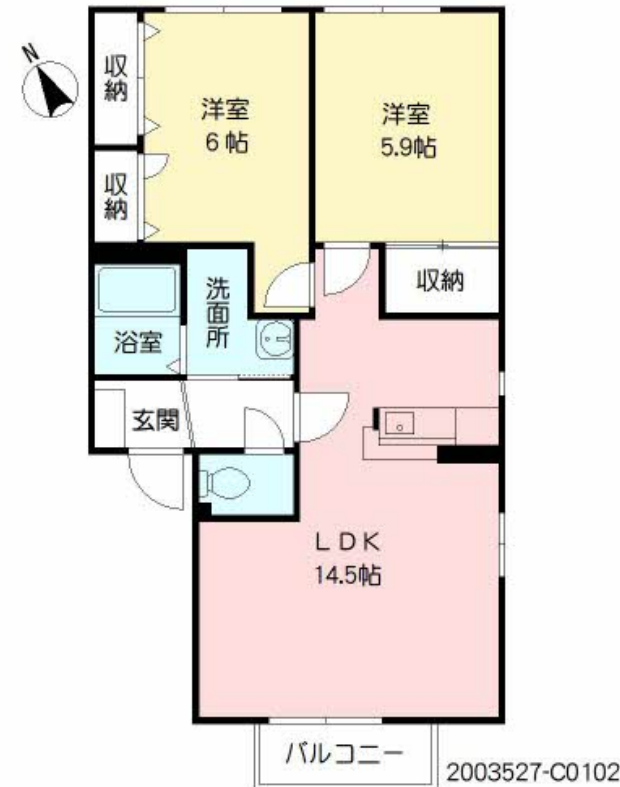
家賃 **58,000 円**

共益費等 3,500 円

敷金 0 ヶ月

礼金 1 ヶ月

駐車場 無料



積水ハウスの賃貸住宅 シャーメゾン

Sha Maison

この物件の
オススメ
ポイント

積水ハウスの賃貸住宅「シャーメゾン」です♪
インターネットが無料で入居後すぐに使えます/室内のモニターから、訪問者の顔を確認できるインターホンです

この物件についている こだわり設備

- インターネット 無料(WiFi付)
- TVモニター付き インターホン
- 無料 駐車場無料
- 追い焚き給湯
- エアコン
- 対面 キッチン
- 対面キッチン
- 給湯設備
- 洗面洗面台
- 温水洗浄便座

駐車場あり/インターネット無料 (Wi-Fi対応) /LGBTQフレンドリー/高齢者対応可/玄関鍵 (オプナス) /給湯箇所 (浴室・台所・洗面所) /対面キッチン/風呂/洗髪洗面化粧台/下駄箱/ピクチャーレール/バルコニー/トイレ (暖房洗浄便座) /給湯器 (追焚機能付) /バス・トイレ (セパレート) /洗濯機置場 (室内) /カラーモニター付ドアホン/エアコン

物件名 フィオーレII C棟 ** C0102号室

間取り 2LDK/LDK14.5 洋室5.9 洋室6 (帖)

アクセス 北九州都市モノレール小倉線 徳力公団前駅 徒歩9分
北九州都市モノレール小倉線 守恒駅 徒歩14分

専有面積 / 向き 57.49㎡ / 南西

所在地 福岡県北九州市小倉南区南方2丁目

築年月 / 構造 1997年8月下旬 / 軽量鉄骨・1階-2階建

入居 / 契約期間 2026年5月上旬 / 2年

ランドマーク ●徳力小学校 / 距離620m

駐車場 駐車場無料 / 舗装白線引

入居諸条件備考

内覧・契約については、貸主の指定する仲介業者を介して行いますので、所定の仲介手数料が必要となります。
/シャーメゾンライフSUPPORT24 (月額1,320円税込) にご加入いただきます。/ご入居にかかる諸費用として、鍵交換費用 (初回契約時) 19,800円 (税込)、クリーニング特約料 85,800円 (税込) が必要です。
/火災保険へのご加入が条件となります。*ご入居中は、借家人賠償責任保険・個人賠償責任保険が付帯された火災保険へのご加入が必要となります。積水ハウス不動産グループでは、万一の事故の際、グループが連携して迅速に対応できる「シャーメゾンライフGUARD」(*)へのご加入を推奨しております。*保険契約の取扱代理店は、積水ハウスシャーメゾンPM九州 (株) および積水ハウスシャーメゾンパートナーズ (株) となります。
/積水ハウスシャーメゾンパートナーズの保証人不要プラン『らくらくパートナー』に加入が必要です。[新規契約時]事務手数料: 33,000円 (税込)、[毎月]保証料: 月額賃料等の2% / 諸費用及びその他契約費用は別途打合せ / 更新料: 新賃料の1ヶ月分

No.2003527

*消費税は10%として計算しています。*掲載されている図面・写真等は、作成方法や撮影方法・時期などにより実際とは異なる場合があります。*家具や車などは、配置のイメージであり、賃貸物件に付属していません (家具家電付き等の表示があるものを除く)。

ポイントがたまる
住んでいるだけでポイントが貯まり、住替え時に家賃が最大3ヶ月分無料に!

らくらくパートナー
気分も手間もお財布も、らくらく。保証人不要のらくらくパートナー

積水ハウスシャーメゾンPM九州株式会社 九州北賃貸営業所

TEL:093-513-3225
FAX: 093-521-3005

福岡県北九州市小倉北区鍛冶町1丁目10-10 大同生命北九州ビル1階
免許番号: 国土交通大臣 (12) 第2880号

取引形態
貸主