

# Sha Maison

積水ハウス品質のお部屋を シャーメゾン ショップ Shop

西鉄バス

バス 吉田団地団地第一 下車 徒歩5分

モバイルで見る



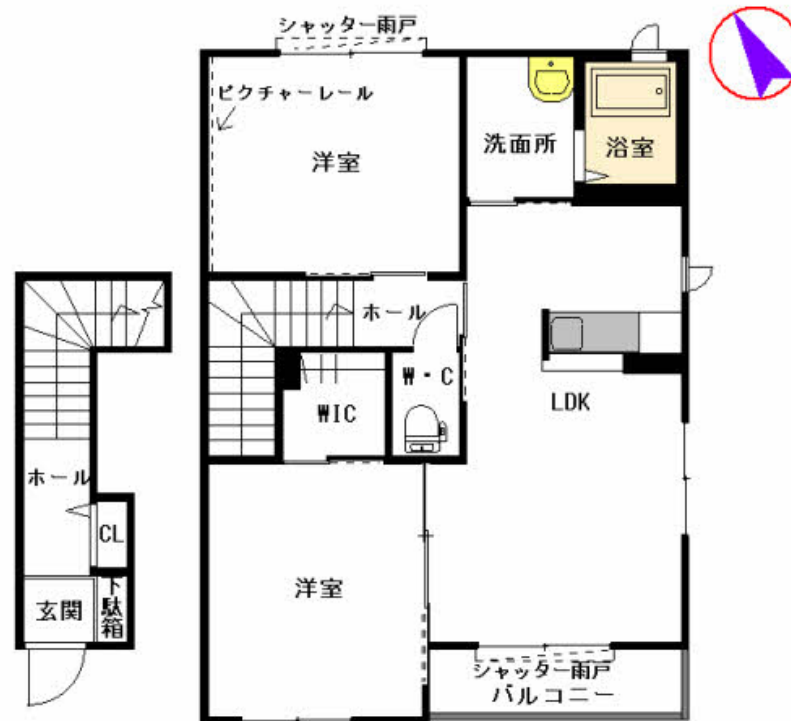
**2LDK**  
アパート

家賃 **61,000 円**

共益費等 3,500 円

敷金 0 円

礼金 1 ヶ月



**この物件の  
オススメ  
ポイント**

インターネット無制限、無料Wi-Fi完備！西鉄バス吉田団地第一 5分です！敷地内駐車場完備のシャーメゾンです！冷めてしまった湯船もすぐにあっただかく！浴室追炊き機能付き

**この物件についている こだわり設備**

- インターネット 無料(WiFi付)
- TVモニター付き インターホン
- 対面キッチン
- 給湯設備
- 追い焚き給湯
- 洗髪洗面台
- 室内物干
- 温水洗浄便座
- WIC・納戸
- 大型収納
- P 2台可 駐車場2台可

駐車場あり/ゴミ集積場(敷地内)/駐輪場(屋根付き)/24H換気システム/BS/インターネット無料(Wi-Fi対応)/LGBTQフレンドリー/高齢者対応可/給湯器/玄関鍵(①キー②ロック)/給湯器(追焚機能付)/給湯箇所(浴室・台所・洗面所)/対面キッチン/風呂/洗髪洗面化粧台/カラーモニター付ドアホン/トイレ(暖房洗浄便座)/ウォークインクローゼット/下駄箱/室内物干し/ピクチャーレール/バルコニー/駐車場2台可/バス・トイレ(セパレート)/洗濯機置場(室内)

積水ハウスの賃貸住宅 シャーメゾン  
**Sha Maison**

物件名	クラージュ ** B棟 B0202号室	間取り	2LDK/LDK11.7 洋室6.4 洋室6.2 (帖)
アクセス	バス、吉田団地団地第一 バス停 徒歩5分 JR日豊本線 下曾根駅 徒歩51分	専有面積 / 向き	62.6㎡ / 南西
所在地	福岡県北九州市小倉南区上吉田5丁目	築年月 / 構造	2008年7月下旬 / 軽量鉄骨・2階-2階建
ランドマーク	●市立高蔵小学校 / 距離80m	入居 / 契約期間	即時 / 2年
		駐車場	駐車場2台無料 / 舗装白線引

入居諸条件備考

諸費用及び、契約に要する費用は別途打合せ/契約更新時、更新料30,000円を頂戴します。/クリーニング代68,200円/シャーメゾンライフSUPPORT24(月額880円税込)に加入して頂きます。/火災保険へのご加入が条件となります。\*ご入居中は、借家人賠償責任保険・個人賠償責任保険が付帯された火災保険へのご加入が必要となります。積水ハウス不動産グループでは、万一の事故の際、グループが連携して迅速に対応できる「シャーメゾンライフGUARD」(\*)へのご加入を推奨しております。\*保険契約の取扱代理店は、積水ハウス不動産九州(株)および積水ハウス不動産パートナーズ(株)となります。/積水ハウス不動産パートナーズの保証人不要プラン『らくらくパートナー』に加入が必要です。[新規契約時]事務手数料:33,000円(税込)、[毎月]保証料:月額賃料等の2%/諸費用及び、契約に要する費用は別途打合せ/更新料:30,000円

※消費税は10%として計算しています。※掲載されている図面・写真等は、作成方法や撮影方法・時期などにより実際とは異なる場合があります。※家具や車などは、配置のイメージであり、賃貸物件に付属していません(家具家電付き等の表示があるものを除く)。

**ポイントがたまる**  
住んでいるだけでポイントが貯まり、住替え時に家賃が最大3ヶ月分無料に!

**らくらくパートナー**  
気分も手間もお財布も、らくらく。保証人不要のらくらくパートナー

**株式会社トーマスリビング 下曾根店**  
TEL:093-474-8300  
FAX: 093-474-8301

福岡県北九州市小倉南区曾根北町6-13  
免許番号: 国土交通大臣 (3) 第8479号  
所属団体: (公社) 全日本不動産協会 / (一社) 九州不動産公正取引協議会

取引形態  
仲介