



1LDK
アパート

家賃 **45,000 円**

共益費等 2,000 円

敷金 0 円

礼金 1 ヶ月

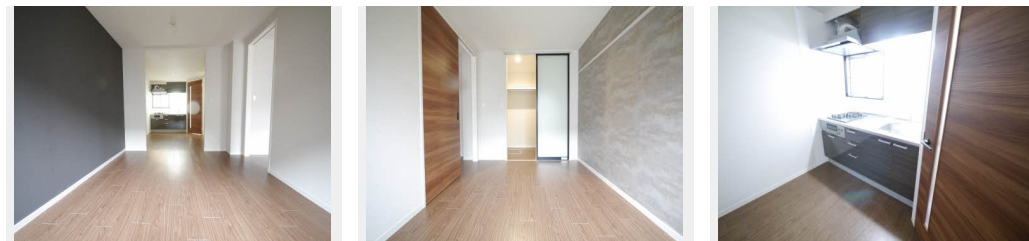


この物件の
オススメ
ポイント

この物件についている **こだわり設備**

- リノベーション
- インターネット 無料(WiFi付)
- TVモニター付き インターホン
- 防犯カメラ
- 給湯設備
- 浴室乾燥機
- 室内物干
- 温水洗浄便座
- エアコン

BS/インターネット無料(Wi-Fi対応) / 駐輪場(屋根付き) / 防犯カメラ / トイレ / 給湯器 / キッチンあり / 給湯箇所(浴室・台所・洗面所) / バス・トイレ(セパレート) / 風呂 / 浴室乾燥機(暖房乾燥) / 洗面化粧台 / カラーモニター付ドアホン / トイレ(暖房洗浄便座) / エアコン / 室内物干し / リノベーション



物件名 コーポラスめいこう A0103号室

アクセス 北九州都市モノレール小倉線 企救丘駅 徒歩7分

所在地 福岡県北九州市小倉南区企救丘1丁目

ランドマーク ●志井公園 / 距離350m

間取り 1LDK / LDK 10.8 洋室 4.5 (帖)

専有面積 / 向き 35.0㎡ / 南西

築年月 / 構造 1988年2月下旬 / 軽量鉄骨・1階-2階建

入居 / 契約期間 即時 / 2年

駐車場 駐車場空無し

入居諸条件備考

諸費用及び、契約に要する費用は別途打合せ / 契約更新時、更新料30,000円を頂戴します。 / クリーニング代49,500円 / シャーメゾンライフSUPPORT 2.4 (月額880円税込) に加入して頂きます。 / 火災保険へのご加入が条件となります。 *ご入居中は、借家人賠償責任保険・個人賠償責任保険が付帯された火災保険へのご加入が必要となります。積水ハウス不動産グループでは、万一の事故の際、グループが連携して迅速に対応できる「シャーメゾンライフGUARD」(*)へのご加入を推奨しております。 *保険契約の取扱代理店は、積水ハウス不動産九州(株)および積水ハウス不動産パートナーズ(株)となります。 / 積水ハウス不動産パートナーズの保証人不要プラン『らくらくパートナー』に加入が必要です。 [新規契約時] 事務手数料: 33,000円(税込)、 [毎月] 保証料: 月額賃料等の2% / リノベーション2023年12月 室内設備交換等します☆ / 諸費用及び、契約に要する費用は別途打合せ / 更新料: 30,000円

※消費税は10%として計算しています。 ※掲載されている図面・写真等は、作成方法や撮影方法・時期などにより実際とは異なる場合があります。 ※家具や車などは、配置のイメージであり、賃貸物件に付属しておりません(家具家電付き等の表示があるものを除く)。

ポイントがたまる
住んでいるだけでポイントが貯まり、
住替え時に家賃が最大3ヶ月分無料に!

らくらくパートナー
気分も手間もお財布も、らくらく。
保証人不要のらくらくパートナー

積水ハウス不動産九州株式会社 北九州賃貸営業所

TEL:093-513-3225
FAX: 093-521-3005

福岡県北九州市小倉北区鍛冶町1丁目10-10 大同生命北九州ビル1階
免許番号: 国土交通大臣(12)第2880号

取引形態
仲介