

Sha Maison

積水ハウス品質のお部屋を シャーメゾン ショップ Shop

J R日豊本線

朽網駅 徒歩7分

モバイルで見る



2LDK アパート

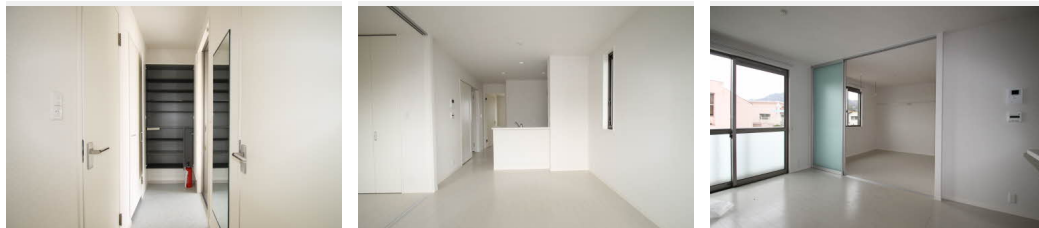
家賃 69,000 円

共益費等 3,500 円

敷金 0 円

礼金 1 ヶ月

駐車場 無料



積水ハウスの賃貸住宅 シャーメゾン

Sha Maison

この物件の
オススメ
ポイント

ハイクオリティな賃貸住宅のシャーメゾンは遮音性・断熱性にこだわり入居者様が快適に過ごせます。敷地内に駐車場2台分確保しています♪入居後すぐに使えるWi-Fi付き無料インターネットで・・・

この物件についている こだわり設備

- しゃ熱断熱 複層ガラス
- インターネット 無料(WiFi付)
- TVモニター付き インターホン
- 防犯カメラ
- 対面 キッチン
- 対面キッチン
- コンロ
- 給湯設備
- 追い焚き給湯
- 浴室乾燥機
- 洗髪洗面台
- 室内物干
- 温水洗浄便座

駐車場あり / BS / 駐輪場 (屋根付き) / ゴミ集積場 (敷地内) / 防犯カメラ / インターネット無料 (Wi-Fi対応) / LGBTQフレンドリー / 高齢者対応可 / 玄関鍵 (①キー②ロック) / トイレ / 給湯器 (追焚機能付) / 対面キッチン / システムキッチン / 給湯箇所 (浴室・台所・洗面所) / 風呂 / 2口コンロ / 洗髪洗面化粧台 / モニタ付ドアホン / トイレ (暖房洗浄便座) / エアコン / しゃ熱断熱複層ガラス / 雨戸 (シャッタータイプ) / バルコニー / ウォークインクローゼット / 床下収納庫 (1階のみ) / 下駄箱 / ピクチャーレール / 浴室乾燥機 (暖房乾燥) / 駐車場2台可 / バス・トイレ (セパレ)

物件名 メゾン サンジェル A棟 * A0202号室

アクセス J R日豊本線 朽網駅 徒歩7分

所在地 福岡県北九州市小倉南区朽網東3丁目

ランドマーク ●くさみ幼稚園 / 距離80m

間取り 2LDK / LDK 11.3 洋室6.2 洋室5.5 (帖)

専有面積 / 向き 54.63㎡ / 南東

築年月 / 構造 2013年3月下旬 / 軽量鉄骨・2階-2階建

入居 / 契約期間 2024年5月上旬 / 2年

駐車場 駐車場2台無料 / 舗装白線引

入居諸条件備考

諸費用及び、契約に要する費用は別途打合せ / 契約更新時、更新料30,000円を頂戴します。 / クリーニング代60,500円 / シャーメゾンライフSUPPORT 24 (月額880円税込) に加入して頂きます。 / 火災保険へのご加入が条件となります。 *ご入居中は、借家人賠償責任保険・個人賠償責任保険が付帯された火災保険へのご加入が必要となります。積水ハウス不動産グループでは、万一の事故の際、グループが連携して迅速に対応できる「シャーメゾンライフGUARD」(*)へのご加入を推奨しております。 *保険契約の取扱代理店は、積水ハウス不動産九州(株)および積水ハウス不動産パートナーズ(株)となります。 / 積水ハウス不動産パートナーズの保証人不要プラン『らくらくパートナー』に加入が必要です。 [新規契約時] 事務手数料: 33,000円 (税込)、 [毎月] 保証料: 月額賃料等の2% / 諸費用及び、契約に要する費用は別途打合せ / 更新料: 30,000円

※消費税は10%として計算しています。※掲載されている図面・写真等は、作成方法や撮影方法・時期などにより実際とは異なる場合があります。※家具や車などは、配置のイメージであり、賃貸物件に付属しておりません (家具家電付き等の表示があるものを除く)。

ポイントがたまる
住んでいるだけでポイントが貯まり、
住替え時に家賃が最大3ヶ月分無料に!

らくらくパートナー
気分も手間もお財布も、らくらく。
保証人不要のらくらくパートナー

株式会社日豊商事

TEL:093-471-4379

FAX: 093-471-4381

福岡県北九州市小倉南区下曾根1丁目7-2

免許番号: 福岡県知事免許 (12) 第006212号

所属団体: (公社) 福岡県宅地建物取引業協会 / (一社) 九州不動産公正取

引協議会

取引形態
仲介