

Sha Maison

積水ハウス品質のお部屋を シャーメゾン ショップ Shop

J R日豊本線

安部山公園駅 バス3分 徒歩8分

モバイルで見る



2LDK
アパート

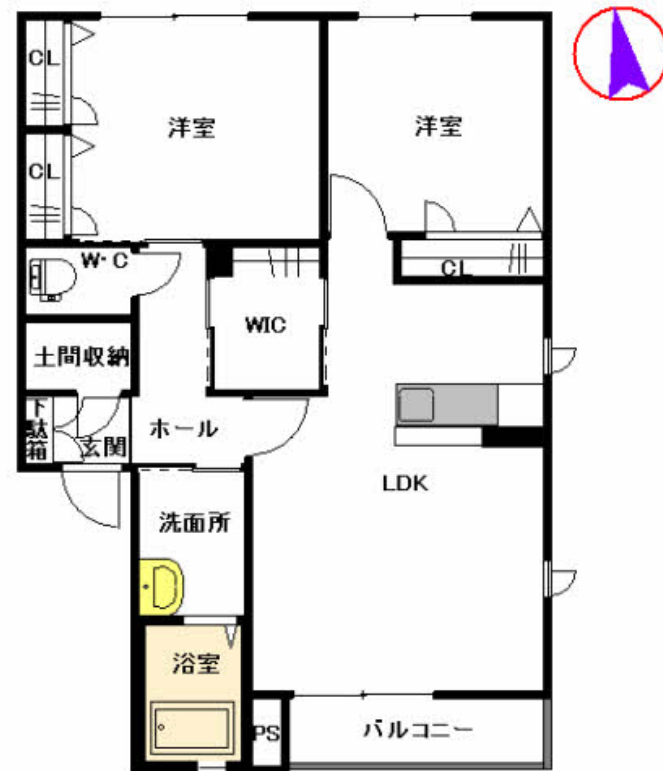
家賃 **70,000 円**

共益費等 **3,500 円**

敷金 **0 円**

礼金 **1 ヶ月**

駐車場 **無料**



この物件の
オススメ
ポイント

湯川小学校まで徒歩2分、湯川交差点まで徒歩4分、幹線道路から住宅地に入り、交通量も少ないため静かな住環境です！

この物件についている **こだわり設備**

- しゃ熱断熱 複層ガラス
- TVモニター付き インターホン
- 対面キッチン
- 給湯設備
- 追い焚き給湯
- 温水洗浄便座
- 専用庭
- 無料 駐車場無料
- P 2台可 駐車場2台可

駐車場あり/マルチメディア配管有/24H換気システム/BS/地デジ対応(アンテナ対応)/LGBTQフレンドリー/高齢者対応可/玄関鍵(①キー②ロック)/トイレ/給湯器(追焚機能付)/対面キッチン/給湯箇所(浴室・台所・洗面所)/風呂/ユニットバス1418/洗面化粧台/モニター付ドアホン/トイレ(暖房洗浄便座)/しゃ熱断熱複層ガラス/雨戸(シャッタータイプ)/専用庭/床下収納庫(1階のみ)/下駄箱/駐車場2台可/バス・トイレ(セパレート)/洗濯機置場(室内)

積水ハウスの賃貸住宅 シャーメゾン
Sha Maison

物件名 ジョイテル湯川 A棟 ** A0202号室

間取り 2LDK/LDK12.9 洋室5.3 洋室6.2(帖)

アクセス J R日豊本線 安部山公園駅 バス3分、湯川 バス停 徒歩8分

専有面積 / 向き 61.34㎡/南

所在地 福岡県北九州市小倉南区湯川新町1丁目

築年月 / 構造 2012年1月中旬/軽量鉄骨・2階-2階建

入居 / 契約期間 即時/2年

ランドマーク -

駐車場 駐車場2台無料/舗装白線引

入居諸条件備考

諸費用及び、契約に要する費用は別途打合せ/契約更新時、更新料30,000円を頂戴します。/クリーニング代67,100円/シャーメゾンライフSUPPORT24(月額880円税込)に加入して頂きます。/火災保険へのご加入が条件となります。*ご入居中は、借家人賠償責任保険・個人賠償責任保険が付帯された火災保険へのご加入が必要となります。積水ハウス不動産グループでは、万一の事故の際、グループが連携して迅速に対応できる「シャーメゾンライフGUARD」(*)へのご加入を推奨しております。*保険契約の取扱代理店は、積水ハウス不動産九州(株)および積水ハウス不動産パートナーズ(株)となります。/積水ハウス不動産パートナーズの保証人不要プラン『らくらくパートナー』に加入が必要です。[新規契約時]事務手数料:33,000円(税込)、[毎月]保証料:月額賃料等の2%/諸費用及び、契約に要する費用は別途打合せ/更新料:30,000円

※消費税は10%として計算しています。※掲載されている図面・写真等は、作成方法や撮影方法・時期などにより実際とは異なる場合があります。※家具や車などは、配置のイメージであり、賃貸物件に付属していません(家具家電付き等の表示があるものを除く)。

ポイントがたまる
住んでいるだけでポイントが貯まり、住替え時に家賃が最大3ヶ月分無料に!

らくらくパートナー
気分も手間もお財布も、らくらく。保証人不要のらくらくパートナー

有限会社アイユーホーム 本店

TEL:093-923-3778

FAX: 093-923-3779

福岡県北九州市小倉北区片野5丁目3-10第10岡部ビル1F

免許番号: 福岡県知事免許(7)第012687号

所属団体: (公社)福岡県宅地建物取引業協会 / (一社)九州不動産公正取引協議会

取引形態
仲介