

Sha Maison

積水ハウス品質のお部屋を シャーメゾン ショップ Shop

J R 日田彦山線

石田駅 徒歩10分

モバイルで見る



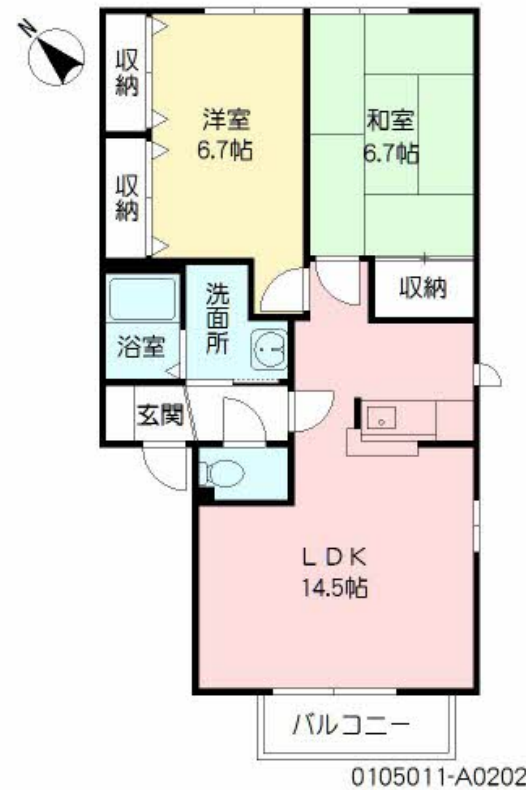
2LDK
アパート

家賃 **58,000 円**

共益費等 3,500 円

敷金 0 円

礼金 1 ヶ月



0105011-A0202

積水ハウスの賃貸住宅 シャーメゾン

Sha Maison

この物件の
オススメ
ポイント

J R 石田駅まで徒歩 10 分。街中への通勤にも便利です。インターネット無料 (Wi-Fi 付き) ♪ 人気の対面キッチンです。南側の大きな窓により陽がサンサンと降り注ぎます。駐車場 1 台込です。...

この物件についている こだわり設備

- しゃ熱断熱複層ガラス
- インターネット無料 (WiFi 付)
- TVモニター付きインターホン
- 防犯カメラ
- 対面キッチン
- 給湯設備
- 追い焚き給湯
- 洗髪洗面台
- 温水洗浄便座
- エアコン

駐車場あり / 駐輪場 (屋根付き) / BS / LGBTQフレンドリー / インターネット無料 (Wi-Fi 対応) / 防犯カメラ / 高齢者対応可 / 給湯器 / 風呂 / 玄関鍵 (オプナス) / 給湯器 (追焚機能付) / 給湯箇所 (浴室・台所・洗面所) / 対面キッチン / 洗髪洗面化粧台 / トイレ (暖房洗浄便座) / 下駄箱 / ピクチャーレール / バルコニー / カラーモニター付ドアホン / 駐車場有り / バス・トイレ (セパレート) / しゃ熱断熱複層ガラス / 洗濯機置場 (室内) / エアコン

物件名 エティンセラー 2 1 * A 棟 A0202号室

間取り 2LDK / LDK 14.5 和室 6.7 洋室 6.7 (帖)

アクセス J R 日田彦山線 石田駅 徒歩10分
北九州市モノレール小倉線 企救丘駅 徒歩17分

専有面積 / 向き 61.32㎡ / 南西

所在地 福岡県北九州市小倉南区上石田 2 丁目

築年月 / 構造 2000年2月下旬 / 軽量鉄骨・2階-2階建

入居 / 契約期間 即時 / 2年

ランドマーク -

駐車場 駐車場無料 / 舗装白線引

入居諸条件備考

諸費用及び、契約に要する費用は別途打合せ / 契約更新時、更新料30,000円を頂戴します。 / クリーニング代 67,100円 / シャーメゾンライフSUPPORT 2.4 (月額880円税込) に加入して頂きます。 / 火災保険へのご加入が条件となります。 * ご入居中は、借家人賠償責任保険・個人賠償責任保険が付帯された火災保険へのご加入が必要となります。積水ハウス不動産グループでは、万一の事故の際、グループが連携して迅速に対応できる「シャーメゾンライフGUARD」(*) へのご加入を推奨しております。 * 保険契約の取扱代理店は、積水ハウス不動産九州 (株) および積水ハウス不動産パートナーズ (株) となります。 / 積水ハウス不動産パートナーズの保証人不要プラン『らくらくパートナー』に加入が必要です。 [新規契約時] 事務手数料: 33,000円 (税込)、 [毎月] 保証料: 月額賃料等の2% / 諸費用及び、契約に要する費用は別途打合せ / 更新料: 30,000円

※消費税は10%として計算しています。※掲載されている図面・写真等は、作成方法や撮影方法・時期などにより実際とは異なる場合があります。※家具や車などは、配置のイメージであり、賃貸物件に付属していません (家具家電付き等の表示があるものを除く)。

ポイントがたまる
住んでいるだけでポイントが貯まり、
住替え時に家賃が最大3ヶ月分無料に!

らくらくパートナー
気分も手間もお財布も、らくらく。
保証人不要のらくらくパートナー

株式会社日豊商事

TEL:093-471-4379

FAX: 093-471-4381

福岡県北九州市小倉南区下曾根 1 丁目 7 - 2

免許番号: 福岡県知事免許 (12) 第006212号

所属団体: (公社) 福岡県宅地建物取引業協会 / (一社) 九州不動産公正取

引協議会

取引形態
仲介