

Sha Maison

積水ハウス品質のお部屋を シャーメゾン ショップ Shop

西鉄バス

バス 日明病院前 下車 徒歩2分

📱 モバイルで見る



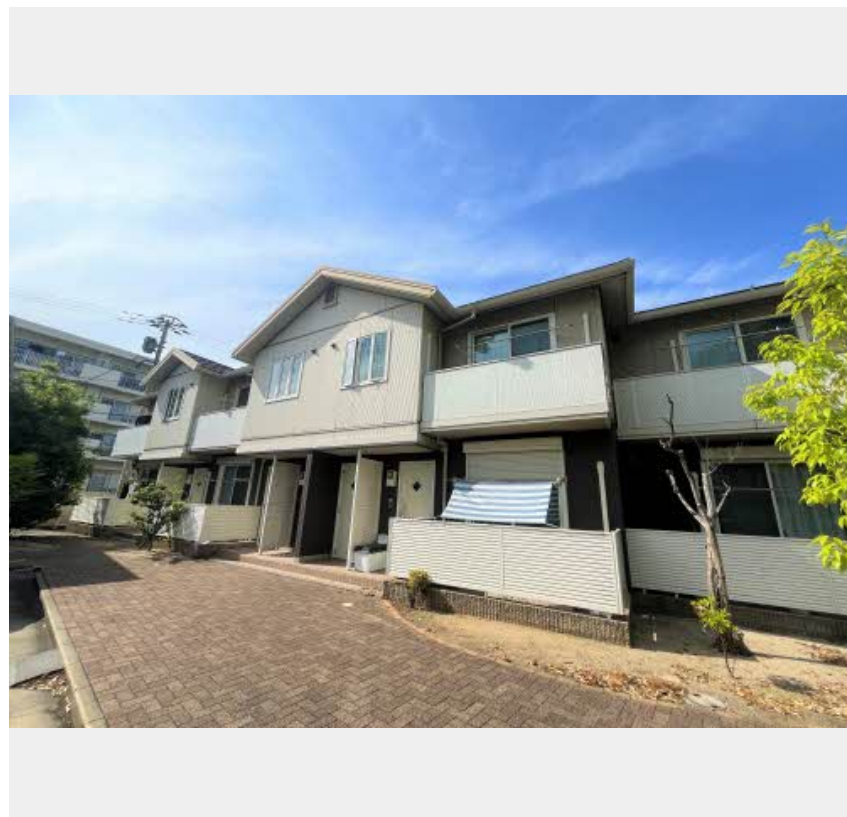
1LDK
アパート

家賃 **63,000 円**

共益費等 3,500 円

敷金 0 円

礼金 1 ヶ月



積水ハウスの賃貸住宅 シャーメゾン

Sha Maison

この物件の
**オススメ
ポイント**

積水ハウスの賃貸住宅「シャーメゾン」です♪
室内のモニターから、訪問者の顔を確認できるインターホンです/プライベートな空間として利用できる専用庭がついています/日用品や季節物もすっ……

この物件についている **こだわり設備**

- TVモニター付きインターホン
- 専用庭
- WIC・納戸
- しゃ熱断熱複層ガラス
- 追い焚き給湯
- エアコン
- 対面キッチン
- 対面キッチン
- 室内物干
- 給湯設備
- 洗髪洗面台
- 温水洗浄便座

駐車場あり/24H換気システム/駐輪場(屋根付き)/CATV/BS/LGBTQフレンドリー/高齢者対応可/玄関鍵(①キー②ロック)/給湯器(追焚機能付)/給湯箇所(浴室・台所・洗面所)/対面キッチン/風呂/洗髪洗面化粧台/カラーモニター付ドアホン/トイレ(暖房洗浄便座)/エアコン/床下収納庫(1階のみ)/ウォークインクローゼット/下駄箱/室内物干し/全身ミラー/Low-E複層ガラス/雨戸(シャッタータイプ)/専用庭/TVアンテナ/バス・トイレ(セパレート)/洗濯機置場(室内)

物件名 MAST日明 B棟 B0102号室
アクセス バス、日明病院前 バス停 徒歩2分
所在地 福岡県北九州市小倉北区日明3丁目
ランドマーク ●日明病院/距離240m

間取り 1LDK/LDK12.6 洋室6.3(帖)
専有面積/向き 46.68㎡/南西
築年月/構造 2011年1月下旬/軽量鉄骨・1階-2階建
入居/契約期間 2026年7月上旬/2年
駐車場 駐車場無料/舗装白線引

入居諸条件備考

内覧・契約については、貸主の指定する仲介業者を介して行いますので、所定の仲介手数料が必要となります。/シャーメゾンライフSUPPORT24(月額1,320円税込)にご加入いただきます。/ご入居にかかる諸費用として、鍵交換費用(初回契約時)19,800円(税込)、クリーニング特約料72,600円(税込)が必要です。/火災保険へのご加入が条件となります。*ご入居中は、借家人賠償責任保険・個人賠償責任保険が付帯された火災保険へのご加入が必要となります。積水ハウス不動産グループでは、万一の事故の際、グループが連携して迅速に対応できる「シャーメゾンライフGUARD」(*)へのご加入を推奨しております。*保険契約の取扱代理店は、積水ハウスシャーメゾンPM九州(株)および積水ハウスシャーメゾンパートナーズ(株)となります。/積水ハウスシャーメゾンパートナーズの保証人不要プラン『らくらくパートナー』に加入が必要です。[新規契約時]事務手数料:33,000円(税込)、[毎月]保証料:月額賃料等の2%/諸費用及びその他契約費用は別途加算/更新料:新賃料の1ヶ月分

No.2003659

※消費税は10%として計算しています。※掲載されている図面・写真等は、作成方法や撮影方法・時期などにより実際とは異なる場合があります。※家具や車などは、配置のイメージであり、賃貸物件に付属していません(家具家電付き等の表示があるものを除く)。

ポイントがたまる
住んでいるだけでポイントが貯まり、住替え時に家賃が最大3ヶ月分無料に!

らくらくパートナー
気分も手間もお財布も、らくらく。保証人不要のらくらくパートナー

積水ハウスシャーメゾンPM九州株式会社 九州北賃貸営業所
TEL:093-513-3225 福岡県北九州市小倉北区鍛冶町1丁目10-10 大同生命北九州ビル1階
FAX: 093-521-3005 免許番号:国土交通大臣(12)第2880号

取引形態
貸主