

# Sha Maison

積水ハウス品質のお部屋を シャーメゾン ショップ Shop

J R 鹿児島本線

西小倉駅 徒歩16分

モバイルで見る



2LDK  
マンション

家賃 **123,000 円**

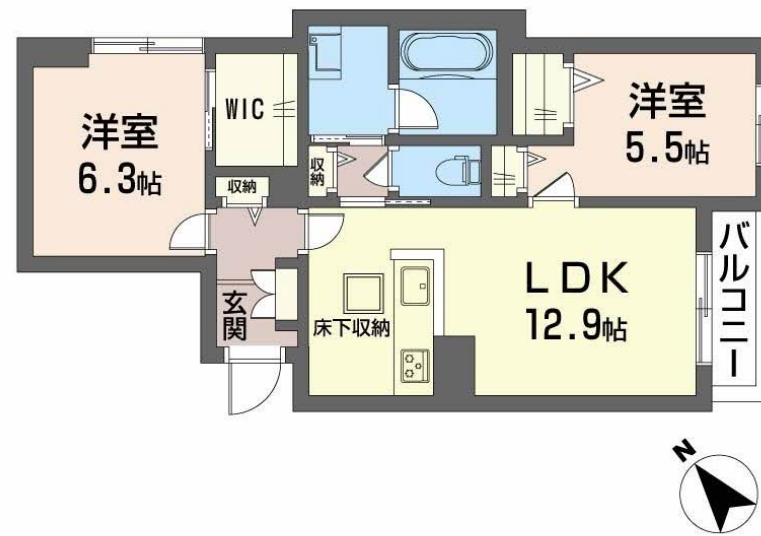
共益費等 6,000 円

敷金 0 ヶ月

礼金 3 ヶ月



画像準備中



この物件の  
オススメ  
ポイント

積水ハウスの賃貸住宅「シャーメゾン」です♪

上階からの音を大幅に抑える高遮音床システム「シャイド」を採用/ペットとの暮らしご相談可能です/「猫」との暮らしご相談可能です/雨や雪が吹・・・

## この物件についている こだわり設備

- 高遮音床システム
- ペット相談可
- 屋内共用廊下タイプ
- エレベーター
- 宅配BOX
- スマートロック
- インターネット無料(WiFi付)
- オートロック
- 防犯カメラ
- 防犯ガラス
- TVモニター付きインターホン
- WIC・納戸

駐車場あり/太陽光発電/ホテルライク/ペット相談可(犬・猫可)/インターネット無料(Wi-Fi対応)/エレベーター/オートロック/共用玄関ドア/宅配BOX/高遮音床システム「SHAIDD55」/駐輪場(屋根付き)/防犯カメラ/24H換気システム/高齢者対応可/LGBTQフレンドリー/カラーモニター付ドアホン/対面キッチン/浄水器付/乾燥機付食器洗浄機付/3口コンロ/給湯器(追焚機能付)/エコジョーズ/給湯箇所(浴室・台所・洗面所)/バス・トイレ(セパレート)/風呂/浴室乾燥機(暖房乾燥)/洗面所独立/室内物干し/洗濯機置場(室内)

物件名 シャーメゾン日明 A0101号室

間取り 2LDK/洋室6.3 洋室5.5 LDK12.9(帖)

アクセス J R 鹿児島本線 西小倉駅 徒歩16分  
バス、小倉高校下 バス停 徒歩5分

専有面積 / 向き 59.95㎡ / 南東

所在地 福岡県北九州市小倉北区日明2丁目

築年月 / 構造 2026年8月下旬 / 重量鉄骨・1階-3階建

ランドマーク ●リバーウォーク北九州 / 距離1310m

入居 / 契約期間 2026年9月上旬 / 2年

駐車場 駐車場空有り / 舗装白線引 / ~月8800円

入居諸条件備考

内覧・契約については、貸主の指定する仲介業者を介して行いますので、所定の仲介手数料が必要となります。/シャーメゾンライフSUPPORT24(月額1,320円税込)にご加入いただきます。/ご入居にかかる諸費用として、スマートロック設定費用16,500円(税込)、クリーニング特約料85,800円(税込)が必要です。/火災保険へのご加入が条件となります。\*ご入居中は、借家人賠償責任保険・個人賠償責任保険が付帯された火災保険へのご加入が必要となります。積水ハウス不動産グループでは、万一の事故の際、グループが連携して迅速に対応できる「シャーメゾンライフGUARD」(\*)へのご加入を推奨しております。\*保険契約の取扱代理店は、積水ハウスシャーメゾンPM九州(株)および積水ハウスシャーメゾンパートナーズ(株)となります。/積水ハウスシャーメゾンパートナーズの保証人不要プラン『らくらくパートナー』に加入が必要です。[新規契約時]事務手数料:33,000円(税込)、[毎月]保証料:月額賃料等の2%/諸費用及びその他契約費用は別途打合せ/更新料:新賃料の1ヶ月分

No.2005806

※消費税は10%として計算しています。※掲載されている図面・写真等は、作成方法や撮影方法・時期などにより実際とは異なる場合があります。※家具や車などは、配置のイメージであり、賃貸物件に付属していません(家具家電付き等の表示があるものを除く)。

ポイントがたまる  
住んでいるだけでポイントが貯まり、  
住替え時に家賃が最大3ヶ月分無料に!

らくらくパートナー  
気分も手間もお財布も、らくらく。  
保証人不要のらくらくパートナー

積水ハウスシャーメゾンPM九州株式会社 九州北賃貸営業所  
TEL:093-513-3225  
FAX: 093-521-3005  
福岡県北九州市小倉北区鍛冶町1丁目10-10 大同生命北九州ビル1階  
免許番号:国土交通大臣(12)第2880号

取引形態  
貸主