

Sha Maison

積水ハウス品質のお部屋を シャーメゾン ショップ Shop

北九州都市モノレール小倉線

香春口三萩野駅 徒歩12分

モバイルで見る



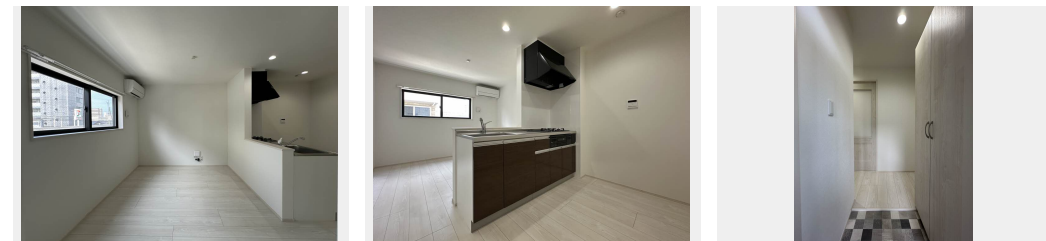
1LDK
アパート

家賃 **56,000 円**

共益費等 **3,000 円**

敷金 **0 ヶ月**

礼金 **1 ヶ月**



この物件のオススメポイント
オートロック・宅配BOX付きの3階建て賃貸物件です♪
宅配ボックス付きなので不在時にも荷物を受け取れます/インターネットが無料で入居後すぐに使えます/エントランスに「オートロック」・・・

この物件についている こだわり設備

- 宅配BOX
- インターネット 無料(WiFi付)
- オートロック
- WIC
- 浴室乾燥機
- エアコン
- 対面キッチン
- 対面キッチン
- WIC・納戸
- 給湯設備
- 温水洗浄便座
- コンロ
- コンロ

オートロック/インターネット無料(Wi-Fi対応)/宅配BOX/ゴミ集積場(敷地内)/玄関鍵/対面キッチン/コンロ/給湯器/給湯箇所(浴室・洗面所)/バス・トイレ(セパレート)/浴室乾燥機(暖房乾燥)/洗面化粧台/トイレ(暖房洗浄便座)/エアコン/バルコニー/ウォークインクローゼット

物件名	Ellina 貴船Ⅲ A0203号室	間取り	1LDK/LDK9.8 洋室4.4 (帖)
アクセス	北九州都市モノレール小倉線 香春口三萩野駅 徒歩12分 バス、白銀町 バス停 徒歩6分	専有面積 / 向き	35.3㎡ / 北
所在地	福岡県北九州市小倉北区貴船町	築年月 / 構造	2025年4月上旬 / 木造・2階-3階建
ランドマーク	●小倉きふね病院 / 距離370m	入居 / 契約期間	即時 / 2年
		駐車場	駐車場空無し

入居諸条件備考
シャーメゾンライフSUPPORT24 (月額1,320円税込)にご加入いただきます。/ご入居にかかる諸費用として、鍵交換費用(初回契約時) 25,300円(税込)、クリーニング特約料 46,200円(税込)が必要です。/火災保険へのご加入が条件となります。*ご入居中は、借家人賠償責任保険・個人賠償責任保険が付帯された火災保険へのご加入が必要となります。積水ハウス不動産グループでは、万一の事故の際、グループが連携して迅速に対応できる「シャーメゾンライフGUARD」(*)へのご加入を推奨しております。*保険契約の取扱代理店は、積水ハウスシャーメゾンPM九州(株)および積水ハウスシャーメゾンパートナーズ(株)となります。/積水ハウスシャーメゾンパートナーズの保証人不要プラン『らくらくパートナー』に加入が必要です。【新規契約時】事務手数料: 33,000円(税込)、【毎月】保証料: 月額賃料等の2% / 諸費用及びその他契約費用は別途打合せ/更新料: 22,000円

*消費税は10%として計算しています。*掲載されている図面・写真等は、作成方法や撮影方法・時期などにより実際とは異なる場合があります。*家具や車などは、配置のイメージであり、賃貸物件に付属していません(家具家電付き等の表示があるものを除く)。

No.2005664

ポイントがたまる
住んでいるだけでポイントが貯まり、住替え時に家賃が最大3ヶ月分無料に!

らくらくパートナー
気分も手間もお財布も、らくらく。保証人不要のらくらくパートナー

積水ハウスシャーメゾンPM九州株式会社 九州北賃貸営業所
TEL:093-513-3225
FAX: 093-521-3005
福岡県北九州市小倉北区鍛冶町1丁目10-10 大同生命北九州ビル1階
免許番号: 国土交通大臣(12)第2880号

取引形態
代理