

Sha Maison

積水ハウス品質のお部屋を シャーメゾン ショップ Shop

J R 日田彦山線

城野駅 徒歩5分

モバイルで見る



2LDK
マンション

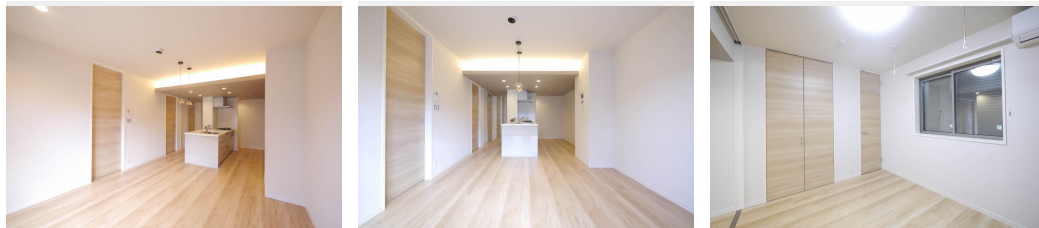
家賃 **130,000 円**

共益費等 4,500 円

敷金 0 円

礼金 2 ヶ月

駐車場 無料



積水ハウスの賃貸住宅 シャーメゾン

Sha Maison

この物件の
オススメ
ポイント

積水ハウスの賃貸住宅「シャーメゾン」です♪
発電した電気を使って余った電気は売ることができるZEH住宅
／上階からの音を大幅に抑える高遮音床システム「シャイド」
を採用／「犬・猫」との・・・

この物件についている こだわり設備

- ZEH
- IOT対応
- 防犯カメラ
- 高遮音床システム
- スマートロック
- 防犯ガラス
- 犬/猫相談可
- インターネット無料(WiFi付)
- TVモニター付きインターホン
- 宅配BOX
- オートロック
- WIC・納戸

駐車場あり／ペット相談可(犬・猫可)／インターネット無料(Wi-Fi対応)／BS／太陽光発電／ZEH(ネット・ゼロ・エネルギー・ハウス)／24H換気システム／ペット共生設備／オートロック／共用玄関ドア／宅配BOX／高遮音床システム「SHAI DD55」／屋外共用水栓／ゴミ集積場(敷地内)／駐輪場(屋根付き)／防犯カメラ／LGBTQフレンドリー／高齢者対応可／スマートロック／カラーモニター付ドアホン／対面キッチン／3口コンロ／給湯器(追焚機能付)／エコジョーズ／給湯箇所(浴室・台所・洗面所)／バス・トイレ(セパレート)／風呂／浴室乾燥機(暖房乾燥)／洗髪洗面化粧台／

物件名 シャーメゾン城野駅前 ** A0101号室

アクセス J R 日田彦山線 城野駅 徒歩5分

所在地 福岡県北九州市小倉北区片野新町2丁目

ランドマーク ●北九州総合病院／距離530m

間取り 2LDK／洋室6.1 洋室4.7 LDK16.1(帖)

専有面積 / 向き 63.13㎡ / 南西

築年月 / 構造 2024年11月下旬 / 重量鉄骨・1階-3階建

入居 / 契約期間 2026年8月上旬 / 2年

駐車場 駐車場無料 / 舗装白線引

入居諸条件備考

内覧・契約については、貸主の指定する仲介業者を介して行いますので、所定の仲介手数料が必要となります。
／シャーメゾンライフSUPPORT24(月額1,320円税込)にご加入いただきます。／ご入居にかかる諸費用として、スマートロック設定費用16,500円(税込)、クリーニング特約料85,800円(税込)、町内会費毎月200円が必要です。／火災保険へのご加入が条件となります。＊ご入居中は、借家人賠償責任保険・個人賠償責任保険が付帯された火災保険へのご加入が必要となります。積水ハウス不動産グループでは、万一の事故の際、グループが連携して迅速に対応できる「シャーメゾンライフGUARD」(*)へのご加入を推奨しております。
*保険契約の取扱代理店は、積水ハウスシャーメゾンPM九州(株)および積水ハウスシャーメゾンパートナーズ(株)となります。／積水ハウスシャーメゾンパートナーズの保証人不要プラン『らくらくパートナー』に加入が必要です。【新規契約時】事務手数料:33,000円(税込)、【毎月】保証料:月額賃料等の2% / 諸費用及びその他契約費用は別途打合せ / 更新料:新賃料の1ヶ月分

No.2005143

※消費税は10%として計算しています。※掲載されている図面・写真等は、作成方法や撮影方法・時期などにより実際とは異なる場合があります。※家具や車などは、配置のイメージであり、賃貸物件に付属していません(家具家電付き等の表示があるものを除く)。

ポイントがたまる
住んでいるだけでポイントが貯まり、
住替え時に家賃が最大3ヶ月分無料に!

らくらくパートナー
気分も手間もお財布も、らくらく。
保証人不要のらくらくパートナー

積水ハウスシャーメゾンPM九州株式会社 九州北賃貸営業所
TEL:093-513-3225
FAX: 093-521-3005
福岡県北九州市小倉北区鍛冶町1丁目10-10 大同生命北九州ビル1階
免許番号: 国土交通大臣(12)第2880号

取引形態
貸主