

Sha Maison

積水ハウス品質のお部屋を シャーメゾン ショップ Shop

J R 鹿児島本線

小倉駅 徒歩12分

モバイルで見る



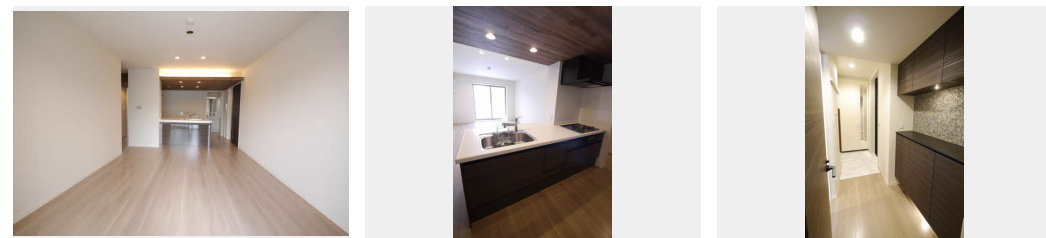
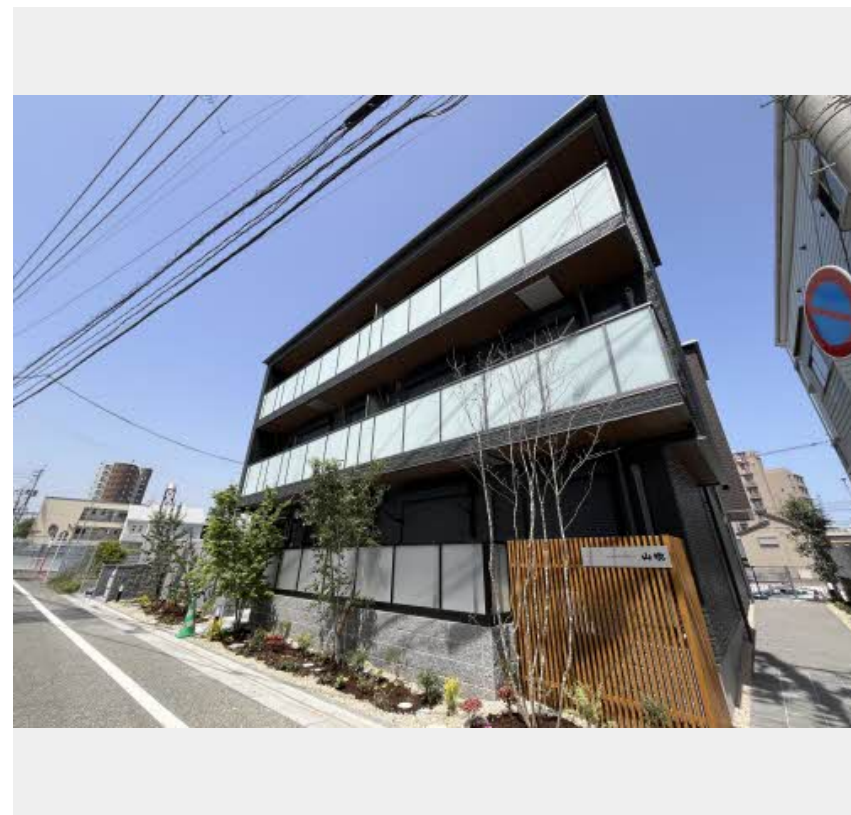
2LDK
マンション

家賃 **132,000 円**

共益費等 7,000 円

敷金 0 円

礼金 2 ヶ月



積水ハウスの賃貸住宅 シャーメゾン

Sha Maison

この物件の
オススメ
ポイント

全住戸ZEH仕様となっていますので太陽光の発電は電気代に当ていただけます。ネット無料やI o t、エアコン、エレベーターあります☆

この物件についている こだわり設備

- シャーメゾン ガーデنز
- ZEH
- 宅配BOX
- 太陽光発電
- しゃ熱断熱 複層ガラス
- インターネット 無料(WiFi付)
- TVモニター付き インターホン
- オートロック
- ペット相談可
- コンロ
- 3口コンロ
- 給湯設備

マルチメディア配管有 / 24H換気システム / インターネット無料 (Wi-Fi対応) / ペット相談可 (犬・猫可) / オートロック / 宅配BOX / ZEH (ネット・ゼロ・エネルギー・ハウス) / シャーメゾンガーデنز / 駐輪場 (屋根付き) / 太陽光発電 / スマートロック / 給湯器 (追焚機能付) / システムキッチン / 風呂 / 3口コンロ / 浴室乾燥機 (暖房乾燥) / 洗髪洗面化粧台 / カラーモニタ付ドアホン / トイレ (暖房洗浄便座) / エアコン / しゃ熱断熱複層ガラス / らくらく内見

物件名 シャーメゾンステージ山吹 A0203号室

アクセス J R 鹿児島本線 小倉駅 徒歩12分
バス、末広一丁目 バス停 徒歩2分

所在地 福岡県北九州市小倉北区長浜町

ランドマーク ●チャチャタウン小倉 / 距離550m

間取り 2LDK / LDK 17.2 洋室6.1 洋室4.9 (帖)

専有面積 / 向き 64.78㎡ / 南東

築年月 / 構造 2024年4月中旬 / 重量鉄骨・2階-3階建

入居 / 契約期間 即時 / 2年

駐車場 別契約駐車場有 / 月13200円(詳細問合せ)

入居諸条件備考

内覧・契約については、貸主の指定する仲介業者を介して行いますので、所定の仲介手数料が必要となります。 / 諸費用及び、契約に要する費用は別途打合せ / 契約更新時、更新料30,000円を頂戴します。 / スマートロック設定費用16,500円 / クリーニング代71,500円 / シャーメゾンライフS U P P O R T 2.4 (月額880円税込) に加入して頂きます。 / 火災保険へのご加入が条件となります。 *ご入居中は、借家人賠償責任保険・個人賠償責任保険が付帯された火災保険へのご加入が必要となります。積水ハウス不動産グループでは、万一の事故の際、グループが連携して迅速に対応できる「シャーメゾンライフG U A R D」(*)へのご加入を推奨しております。 *保険契約の取扱代理店は、積水ハウス不動産九州(株)および積水ハウス不動産パートナーズ(株)となります。 / 積水ハウス不動産パートナーズの保証人不要プラン『らくらくパートナー』に加入が必要です。 [新規契約時] 事務手数料: 33,000円(税込)、 [毎月] 保証料: 月額賃料等の2% / 諸費用及び、契約に要する費用は別途打合せ / 更新料: 30,000円

※消費税は10%として計算しています。※掲載されている図面・写真等は、作成方法や撮影方法・時期などにより実際とは異なる場合があります。※家具や車などは、配置のイメージであり、賃貸物件に付属していません(家具家電付き等の表示があるものを除く)。

ポイントがたまる
住んでいるだけでポイントが貯まり、
住替え時に家賃が最大3ヶ月分無料に!

らくらくパートナー
気分も手間もお財布も、らくらく。
保証人不要のらくらくパートナー

積水ハウス不動産九州株式会社 北九州賃貸営業所

TEL:093-513-3225
FAX: 093-521-3005

福岡県北九州市小倉北区鍛冶町1丁目10-10 大同生命北九州ビル1階
免許番号: 国土交通大臣(12)第2880号

取引形態
貸主