

# Sha Maison

積水ハウス品質のお部屋を シャーメゾン ショップ Shop

西鉄バス

バス 西南女学院下 下車 徒歩5分

モバイルで見る



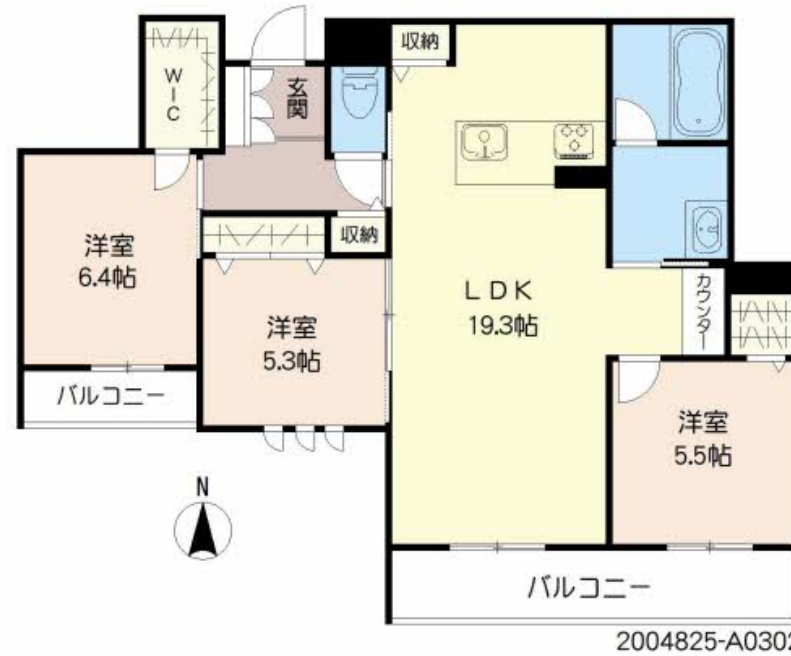
**3LDK**  
マンション

家賃 **147,000 円**

共益費等 6,000 円

敷金 0 円

礼金 2 ヶ月



積水ハウスの賃貸住宅 シャーメゾン

Sha Maison

この物件の  
オススメ  
ポイント

全住戸ZEH仕様☆（国への申請手続き中の為変更になる可能性があります）リビングと洋室にエアコン2台付☆浴室暖房乾燥機で雨の日も洗濯物が乾かせます☆追い焚き機能付☆

### この物件についている こだわり設備

- シャーメゾン セレクション
- 屋内共用廊下タイプ
- 高遮音床システム
- ZEH
- 宅配BOX
- 太陽光発電
- しゃ熱断熱複層ガラス
- インターネット無料(WiFi付)
- TVモニター付きインターホン
- オートロック
- 防犯カメラ
- エレベーター

駐車場あり/インターネット無料 (Wi-Fi対応) /ゴミ集積場 (敷地内) /BS/ペット相談可 (犬・猫可) /エレベーター/オートロック/高遮音床システム「SHAI DD55」/宅配BOX/太陽光発電/ZEH (社・ゼ・エ・社・ハ) /ホテルライク/屋外共用水栓/駐輪場 (屋根付き) /防犯カメラ/トイレ/駐車場2台可/駐車場有り/給湯器 (追い焚き機能付) /対面キッチン/システムキッチン/スマートロック/給湯箇所 (浴室・台所・洗面所) /風呂/バス・トイレ (セパレート) /浴室乾燥機 (暖房乾燥) /洗髪洗面化粧台/モニター付ドアホン/トイレ (暖房洗浄便座) /エアコ

物件名	Heritage Takamine ** A0302号室	間取り	3LDK / LDK 19.3 洋室6.4 洋室5.5 洋室5.3 (帖)
アクセス	バス、西南女学院下 バス停 徒歩5分	専有面積 / 向き	81.81㎡ / 南
所在地	福岡県北九州市小倉北区高峰町	築年月 / 構造	2024年2月下旬 / 重量鉄骨・3階-4階建
ランドマーク	●福岡県立小倉高等学校 / 距離1200m	入居 / 契約期間	即時 / 2年
		駐車場	駐車場無料 / 舗装白線引

入居諸条件備考

内覧・契約については、貸主の指定する仲介業者を介して行いますので、所定の仲介手数料が必要となります。/諸費用及び、契約に要する費用は別途打合せ/契約更新時、更新料30,000円を頂戴します。/スマートロック設定費用16,500円/クリーニング代89,100円/シャーメゾンライフSUPPORT 2.4 (月額880円税込) に加入して頂きます。/上記賃料等以外に、町内会費 毎月 300円をお支払い頂きます。/火災保険へのご加入が条件となります。\*ご入居中は、借家人賠償責任保険・個人賠償責任保険が付帯された火災保険へのご加入が必要となります。積水ハウス不動産グループでは、万一の事故の際、グループが連携して迅速に対応できる「シャーメゾンライフGUARD」(\*)へのご加入を推奨しております。\*保険契約の取扱代理店は、積水ハウス不動産九州(株)および積水ハウス不動産パートナーズ(株)となります。/積水ハウス不動産パートナーズの保証人不要プラン『らくらくパートナー』に加入が必要です。【新規契約時】事務手数料: 33,000円(税込)、[毎月]保証料: 月額賃料等の2%/諸費用及び、契約に要する費用は別途打合せ/更新料: 30,000円

※消費税は10%として計算しています。※掲載されている図面・写真等は、作成方法や撮影方法・時期などにより実際とは異なる場合があります。※家具や車などは、配置のイメージであり、賃貸物件に付属していません(家具家電付き等の表示があるものを除く)。

**ポイントがたまる**  
住んでいるだけでポイントが貯まり、住替え時に家賃が最大3ヶ月分無料に!

**らくらくパートナー**  
気分も手間もお財布も、らくらく。保証人不要のらくらくパートナー

## 積水ハウス不動産九州株式会社 北九州賃貸営業所

TEL:093-513-3225  
FAX: 093-521-3005

福岡県北九州市小倉北区鍛冶町1丁目10-10 大同生命北九州ビル1階  
免許番号: 国土交通大臣(12)第2880号

取引形態  
貸主