

# Sha Maison

積水ハウス品質のお部屋を シャーメゾン ショップ Shop

J R 鹿児島本線

西小倉駅 徒歩13分

モバイルで見る



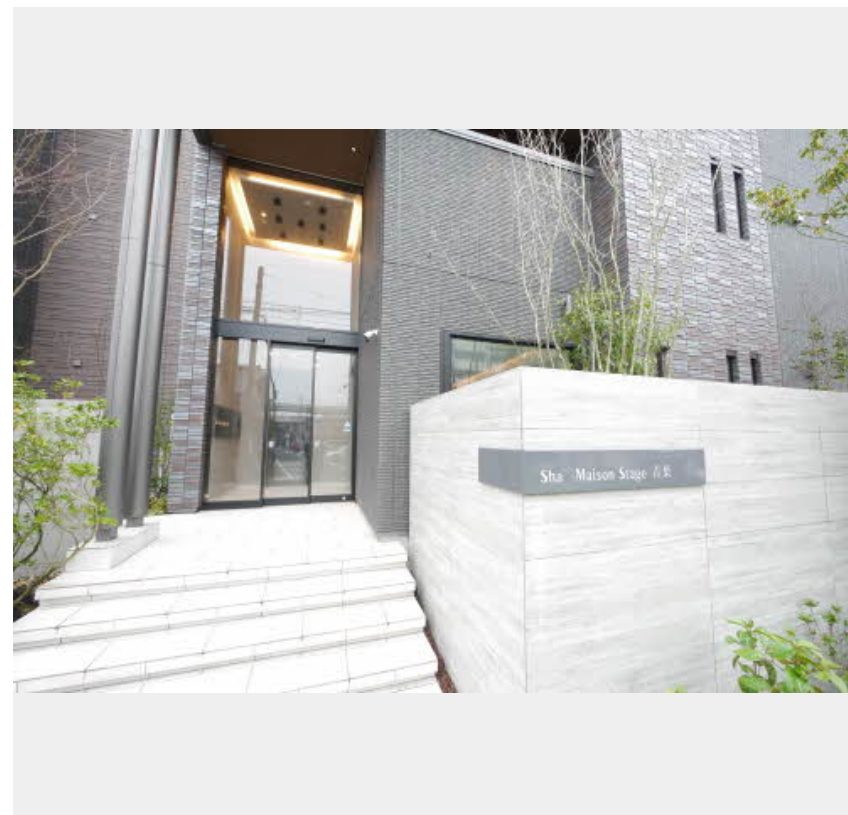
**3LDK**  
マンション

家賃 **155,000 円**

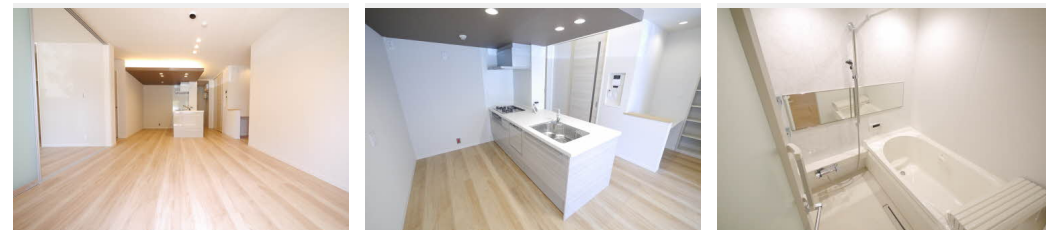
共益費等 6,000 円

敷金 0 円

礼金 1 ヶ月



2004683-A0103



積水ハウスの賃貸住宅 シャーメゾン

Sha Maison

この物件の  
オススメ  
ポイント

積水ハウスの賃貸住宅「シャーメゾン」です♪  
発電した電気を使って余った電気は売ることができるZEH住宅  
/上階からの音を大幅に抑える高遮音床システム「シャイド」  
を採用/ペットとの暮らし・・・

この物件についている **こだわり設備**

- ZEH
- 高遮音床システム
- ペット相談可
- 屋内共用廊下タイプ
- エレベーター
- 宅配BOX
- IOT対応
- スマートロック
- インターネット無料(WiFi付)
- オートロック
- 防犯カメラ
- TVモニター付きインターホン

駐車場あり/インターネット無料(Wi-Fi対応)/ペット相談可(犬・猫可)/24H換気システム/BS/エレベーター/オートロック/宅配BOX/屋外共用水栓/駐輪場(屋根付き)/防犯カメラ/ゴミ集積場(敷地内)/太陽光発電/高遮音床システム「SHAIDD55」/ZEH(ネット・ゼロ・エネルギー・ハウス)/ホテルライク/高齢者対応可/スマートロック/食器洗浄機付/給湯器(追焚機能付)/システムキッチン/対面キッチン/給湯箇所(浴室・台所・洗面所)/風呂/ユニットバス1418/浴室乾燥機(暖房乾燥)/洗面化粧台/モニタ付ドアホン/トイレ(暖房洗浄便座)/工

物件名 シャーメゾンステージ青葉 \*\* A0103号室

アクセス J R 鹿児島本線 西小倉駅 徒歩13分  
バス、豎町 バス停 徒歩5分

所在地 福岡県北九州市小倉北区青葉 2 丁目

ランドマーク ●勝山公園 子ども広場/距離750m

間取り 3LDK/ LDK 16.5 洋室4.7 洋室6.2 洋室7.2 (帖)

専有面積 / 向き 75.89㎡ / 南

築年月 / 構造 2023年8月下旬 / 重量鉄骨・1階-3階建

入居 / 契約期間 即時 / 2年

駐車場 駐車場空有り / 舗装白線引 / 月8800円

入居諸条件備考

内覧・契約については、貸主の指定する仲介業者を介して行いますので、所定の仲介手数料が必要となります。  
/シャーメゾンライフSUPPORT24(月額1,320円税込)にご加入いただきます。/ご入居にかかる諸費用として、スマートロック設定費用16,500円(税込)、クリーニング特約料 99,000円(税込)、町内会費 毎月 330円が必要です。/火災保険へのご加入が条件となります。\*ご入居中は、借家人賠償責任保険・個人賠償責任保険が付帯された火災保険へのご加入が必要となります。積水ハウス不動産グループでは、万一の事故の際、グループが連携して迅速に対応できる「シャーメゾンライフGUARD」(\*)へのご加入を推奨しております。  
\*保険契約の取扱代理店は、積水ハウスシャーメゾンPM九州(株)および積水ハウスシャーメゾンパートナーズ(株)となります。/積水ハウスシャーメゾンパートナーズの保証人不要プラン『らくらくパートナー』に加入が必要です。【新規契約時】事務手数料:33,000円(税込)、【毎月】保証料:月額賃料等の2%/諸費用及びその他契約費用は別途打合せ/更新料:新賃料の1ヶ月分

No.2004683

※消費税は10%として計算しています。※掲載されている図面・写真等は、作成方法や撮影方法・時期などにより実際とは異なる場合があります。※家具や車などは、配置のイメージであり、賃貸物件に付属していません(家具家電付き等の表示があるものを除く)。

**ポイントがたまる**  
住んでいるだけでポイントが貯まり、  
住替え時に家賃が最大3ヶ月分無料に!

**らくらくパートナー**  
気分も手間もお財布も、らくらく。  
保証人不要のらくらくパートナー

積水ハウスシャーメゾンPM九州株式会社 九州北賃貸営業所  
TEL:093-513-3225 福岡県北九州市小倉北区鍛冶町1丁目10-10 大同生命北九州ビル1階  
FAX: 093-521-3005 免許番号: 国土交通大臣(12)第2880号

取引形態  
貸主