

西鉄バス

バス 足原 下車 徒歩2分

モバイルで見る



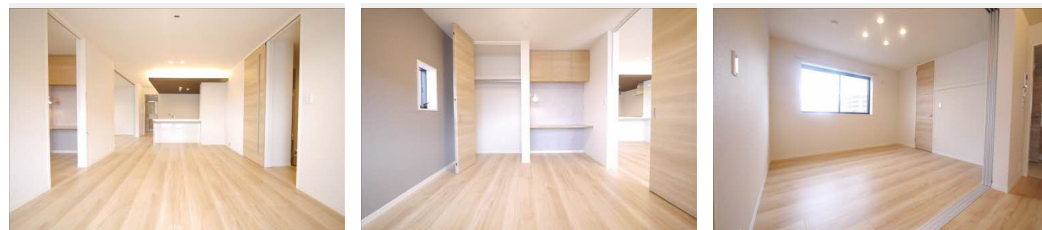
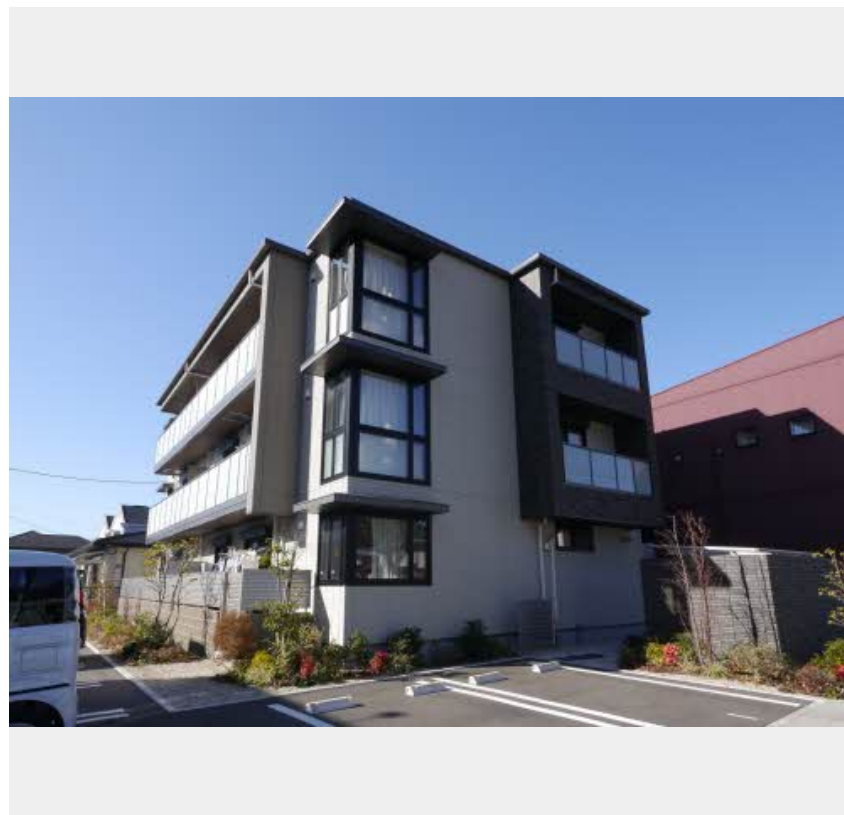
2LDK
マンション

家賃 **139,000 円**

共益費等 4,500 円

敷金 0 円

礼金 1 ヶ月



積水ハウスの賃貸住宅 シャーメゾン

Sha Maison

この物件の
オススメ
ポイント

インターネット無料物件です！Wi-Fi標準装備です☆玄関は防犯面を考慮したオートロックを採用☆この建物は省エネルギー性能に優れたZEH-Mです。太陽光発電設備（入居者売電）有。エア・・・

この物件についている **こだわり設備**

- BELS
- ZEH
- 宅配BOX
- 太陽光発電
- しゃ熱断熱複層ガラス
- インターネット無料(WiFi付)
- TVモニター付きインターホン
- オートロック
- 防犯カメラ
- ペット相談可
- 対面キッチン
- コンロ

駐車場あり/インターネット無料 (Wi-Fi対応) /ペット相談可 (犬・猫可) /24H換気システム/BS/オートロック/宅配BOX/屋外共用水栓/駐輪場 (屋根付き) /防犯カメラ/太陽光発電/ZEH (ネット・ゼロ・エネルギー・ハウス) /LGBTQフレンドリー/スマートロック/風呂/トイレ/給湯器 (追焚機能付) /対面キッチン/システムキッチン/給湯箇所 (浴室・台所・洗面所) /3口コンロ/IHクッキングヒーター/浴室乾燥機 (暖房乾燥) /洗髪洗面化粧台/モニタ付ドアホン/トイレ (暖房洗浄便座) /エアコン/しゃ熱断熱複層ガラス/雨戸 (シャッタータイプ) /バルコニー/専用

入居諸条件備考

内覧・契約については、貸主の指定する仲介業者を介して行いますので、所定の仲介手数料が必要となります。/諸費用及び、契約に要する費用は別途打合せ/契約更新時、更新料30,000円を頂戴します。/スマートロック設定費用16,500円/クリーニング代78,100円/シャーメゾンライフSUPPORT24 (月額880円税込) に加入して頂きます。/上記賃料等以外に、町内会費 毎月 300円をお支払い頂きます。/火災保険へのご加入が条件となります。*ご入居中は、借家人賠償責任保険・個人賠償責任保険が付帯された火災保険へのご加入が必要となります。積水ハウス不動産グループでは、万一の事故の際、グループが連携して迅速に対応できる「シャーメゾンライフGUARD」(*)へのご加入を推奨しております。*保険契約の取扱代理店は、積水ハウス不動産九州(株) および積水ハウス不動産パートナーズ(株)となります。/積水ハウス不動産パートナーズの保証人不要プラン『らくらくパートナー』に加入が必要です。【新規契約時】事務手数料: 33,000円 (税込)、【毎月】保証料: 月額賃料等の2% / 諸費用及び、契約に要する費用は別途打合せ/更新料: 30,000円

物件名 Lujeka 足原 ** A0302号室

アクセス バス、足原 バス停 徒歩2分

所在地 福岡県北九州市小倉北区足原 1 丁目

ランドマーク ●ハローデイ足原店/距離40m

間取り 2LDK/LDK16.2 洋室6.9 洋室6.5 (帖)

専有面積 / 向き 71.36㎡ / 南

築年月 / 構造 2022年7月中旬 / 重量鉄骨・3階-3階建

入居 / 契約期間 即時 / 2年

駐車場 駐車場無料 / 舗装白線引

※消費税は10%として計算しています。※掲載されている図面・写真等は、作成方法や撮影方法・時期などにより実際とは異なる場合があります。※家具や車などは、配置のイメージであり、賃貸物件に付属していません (家具家電付き等の表示があるものを除く)。

ポイントがたまる
住んでいるだけでポイントが貯まり、住替え時に家賃が最大3ヶ月分無料に!

らくらくパートナー
気分も手間もお財布も、らくらく。保証人不要のらくらくパートナー

積水ハウス不動産九州株式会社 北九州賃貸営業所

TEL:093-513-3225
FAX: 093-521-3005

福岡県北九州市小倉北区鍛冶町 1 丁目 10-10 大同生命北九州ビル 1 階
免許番号: 国土交通大臣 (12) 第 2880 号

取引形態
貸主