

# Sha Maison

積水ハウス品質のお部屋を シャーメゾン ショップ Shop

北九州都市モノレール小倉線

片野駅 徒歩6分

モバイルで見る



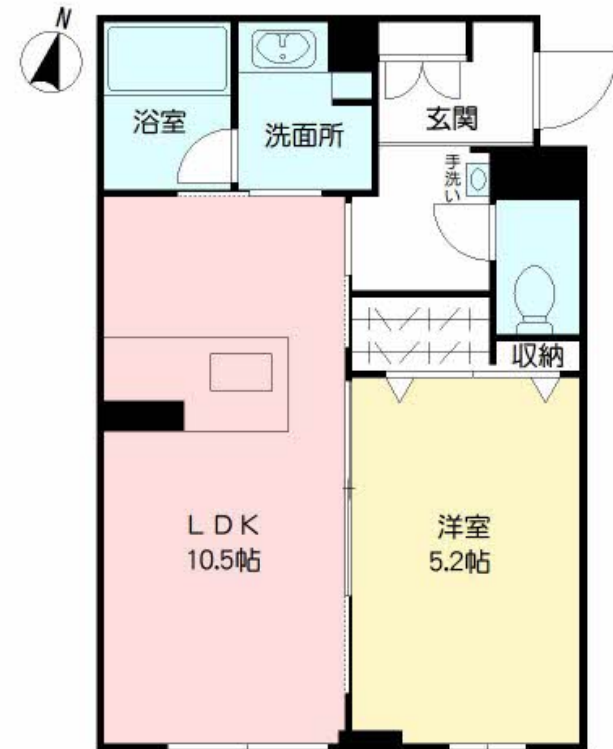
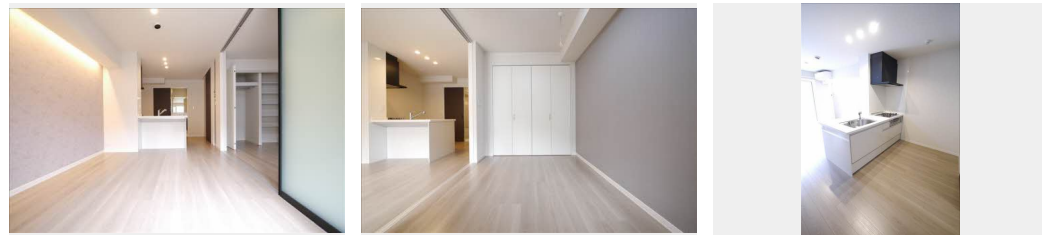
**1LDK**  
マンション

家賃 **76,000 円**

共益費等 **5,000 円**

敷金 **0 円**

礼金 **2 ヶ月**



2004111-A0105

積水ハウスの賃貸住宅 シャーメゾン

Sha Maison

この物件の  
オススメ  
ポイント

積水ハウスの賃貸住宅「シャーメゾン」です♪  
利便性の高いエレベーター付き/宅配ボックス付きなので不在  
時にも荷物を受け取れます/外出先で家電を操作できるIoTを  
搭載/スマホやICカー・・・

## この物件についている こだわり設備

- エレベーター
- インターネット 無料(WiFi付)
- 専用庭
- 宅配BOX
- オートロック
- しゃ熱断熱 複層ガラス
- IOT対応
- 防犯カメラ
- 浴室乾燥機
- スマートロック
- TVモニター付き インターホン
- 追い焚き給湯

駐車場あり/インターネット無料 (Wi-Fi対応) /マルチメディア配管有/BS/エレベーター /オートロック/共用玄関ドア/宅配BOX/屋外共用水栓/駐輪場(屋根付き)/防犯カメラ /LGBTQフレンドリー/高齢者対応可/ゴミ集積場(敷地内)/給湯器(追焚機能付)/トイレ (暖房洗浄便座)/システムキッチン/対面キッチン/給湯箇所(浴室・台所・洗面所)/バス・トイレ (ユニット式)/風呂/3口コンロ/浴室乾燥機(暖房乾燥)/洗髪洗面化粧台/モニタ付ドアホン /エアコン/Low-E複層ガラス/雨戸(シャッタータイプ)/専用庭/床下収納庫(1階のみ)/下駄

物件名 フルール・ド・ヒサノ \* A0105号室

アクセス 北九州都市モノレール小倉線 片野駅 徒歩6分  
バス、片野駅 バス停 徒歩6分

所在地 福岡県北九州市小倉北区片野新町 1 丁目

ランドマーク ●三萩野公園/距離350m

間取り 1LDK/LDK10.5 洋室5.2 (帖)

専有面積 / 向き 40.31㎡/南

築年月 / 構造 2022年3月上旬/重量鉄骨・1階-4階建

入居 / 契約期間 2026年7月上旬/2年

駐車場 駐車場空有り/舗装白線引屋根付/月14300円

入居諸条件備考

内覧・契約については、貸主の指定する仲介業者を介して行いますので、所定の仲介手数料が必要となります。  
/シャーメゾンライフSUPPORT24 (月額1,320円税込)にご加入いただきます。/ご入居にかかる諸  
費用として、スマートロック設定費用16,500円(税込)、クリーニング特約料 59,400円(税込)、町内会費 毎月  
250円が必要です。/火災保険へのご加入が条件となります。\*ご入居中は、借家人賠償責任保険・個人賠償  
責任保険が付帯された火災保険へのご加入が必要となります。積水ハウス不動産グループでは、万一の事故の際、  
グループが連携して迅速に対応できる「シャーメゾンライフGUARD」(\*)へのご加入を推奨しております。  
\*保険契約の取扱代理店は、積水ハウスシャーメゾンPM九州(株)および積水ハウスシャーメゾンパートナーズ  
(株)となります。/積水ハウスシャーメゾンパートナーズの保証人不要プラン『らくらくパートナー』に加入  
が必要です。【新規契約時】事務手数料:33,000円(税込)、【毎月】保証料:月額賃料等の2%/諸費用  
及びその他契約費用は別途打合せ/更新料:新賃料の1ヶ月分

No.2004111

※消費税は10%として計算しています。※掲載されている図面・写真等は、作成方法や撮影方法・時期などにより実際とは異なる場合があります。※家具や車などは、配置のイメージであり、賃貸物件に付属していません(家具家電付き等の表示があるものを除く)。

**ポイントがたまる**  
住んでいるだけでポイントが貯まり、  
住替え時に家賃が最大3ヶ月分無料に!

**らくらくパートナー**  
気分も手間もお財布も、らくらく。  
保証人不要のらくらくパートナー

積水ハウスシャーメゾンPM九州株式会社 九州北賃貸営業所  
TEL:093-513-3225 福岡県北九州市小倉北区鍛冶町1丁目10-10 大同生命北九州ビル1階  
FAX: 093-521-3005 免許番号: 国土交通大臣(12)第2880号

取引形態  
貸主