

Sha Maison

積水ハウス品質のお部屋を シャーメゾン ショップ Shop

北九州都市モノレール小倉線

片野駅 徒歩6分

モバイルで見る



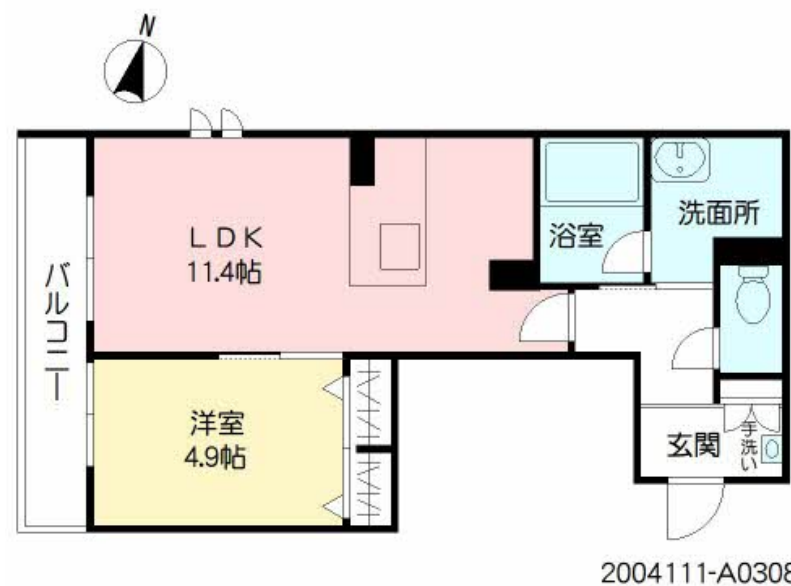
1LDK
マンション

家賃 **82,000 円**

共益費等 5,000 円

敷金 0 円

礼金 2 ヶ月



積水ハウスの賃貸住宅 シャーメゾン

Sha Maison

この物件の
オススメ
ポイント

積水ハウスの賃貸住宅「シャーメゾン」です♪
発電した電気を使えて余った電気は売ることができるZEH住宅
/ 利便性の高いエレベーター付き / 宅配ボックス付きなので不在時にも荷物を受け取れ・・・

この物件についている **こだわり設備**

- ZEH
- エレベーター
- 宅配BOX
- IOT対応
- スマートロック
- インターネット無料(WiFi付)
- オートロック
- 防犯カメラ
- TVモニター付きインターホン
- 太陽光発電
- しゃ熱断熱複層ガラス
- 浴室乾燥機

駐車場あり / インターネット無料 (Wi-Fi対応) / マルチメディア配管有 / BS / エレベーター / オートロック / 共用玄関ドア / 宅配BOX / 屋外共用水栓 / 駐輪場 (屋根付き) / 防犯カメラ / LGBTQフレンドリー / 高齢者対応可 / ゴミ集積場 (敷地内) / 給湯器 (追焚機能付) / トイレ (暖房洗浄便座) / システムキッチン / 対面キッチン / 給湯箇所 (浴室・台所・洗面所) / バス・トイレ (ユニット式) / 風呂 / 3口コンロ / 浴室乾燥機 (暖房乾燥) / 洗髪洗面化粧台 / モニタ付ドアホン / エアコン / Low-E複層ガラス / 雨戸 (シャッタータイプ) / バルコニー / 下駄箱 / 太陽光発電

物件名 フルール・ド・ヒサノ * A0308号室

間取り 1LDK / LDK 11.4 洋室 4.9 (帖)

アクセス 北九州都市モノレール小倉線 片野駅 徒歩6分
バス、片野駅 バス停 徒歩6分

専有面積 / 向き 42.75㎡ / 南

所在地 福岡県北九州市小倉北区片野新町 1 丁目

築年月 / 構造 2022年3月上旬 / 重量鉄骨・3階-4階建

入居 / 契約期間 2026年8月上旬 / 2年

ランドマーク ●三萩野公園 / 距離350m

駐車場 駐車場空有り / 舗装白線引屋根付 / 月14300円

入居諸条件備考

内覧・契約については、貸主の指定する仲介業者を介して行いますので、所定の仲介手数料が必要となります。
/ シャーメゾンライフSUPPORT 24 (月額1,320円税込) にご加入いただきます。/ ご入居にかかる諸費用として、スマートロック設定費用16,500円 (税込)、クリーニング特約料 59,400円 (税込)、町内会費 毎月 250円が必要。/ 火災保険へのご加入が条件となります。*ご入居中は、借家人賠償責任保険・個人賠償責任保険が付帯された火災保険へのご加入が必要となります。積水ハウス不動産グループでは、万一の事故の際、グループが連携して迅速に対応できる「シャーメゾンライフGUARD」(*)へのご加入を推奨しております。
*保険契約の取扱代理店は、積水ハウスシャーメゾンPM九州 (株) および積水ハウスシャーメゾンパートナーズ (株) となります。/ 積水ハウスシャーメゾンパートナーズの保証人不要プラン『らくらくパートナー』に加入が必要です。【新規契約時】事務手数料: 33,000円 (税込)、【毎月】保証料: 月額賃料等の2% / 諸費用及びその他契約費用は別途打合せ / 更新料: 新賃料の1ヶ月分

No.2004111

※消費税は10%として計算しています。※掲載されている図面・写真等は、作成方法や撮影方法・時期などにより実際とは異なる場合があります。※家具や車などは、配置のイメージであり、賃貸物件に付属していません (家具家電付き等の表示があるものを除く)。

ポイントがたまる
住んでいるだけでポイントが貯まり、住替え時に家賃が最大3ヶ月分無料に!

らくらくパートナー
気分も手間もお財布も、らくらく。保証人不要のらくらくパートナー

積水ハウスシャーメゾンPM九州株式会社 九州北賃貸営業所
TEL:093-513-3225 福岡県北九州市小倉北区鍛冶町1丁目10-10 大同生命北九州ビル1階
FAX: 093-521-3005 免許番号: 国土交通大臣 (12) 第2880号

取引形態
貸主