

# Sha Maison

積水ハウス品質のお部屋を シャーメゾン ショップ Shop

西鉄バス

バス 歯科大前 下車 徒歩9分

モバイルで見る



**2LDK**  
マンション

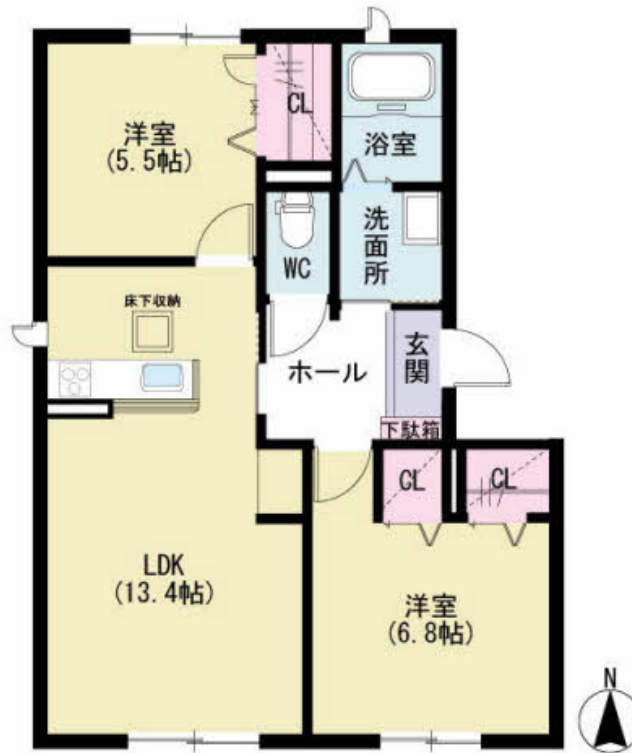
家賃 **79,000 円**

共益費等 **3,500 円**

敷金 **0 円**

礼金 **1 ヶ月**

駐車場 無料



この物件の  
オススメ  
ポイント

積水ハウスの賃貸住宅「シャーメゾン」です♪  
上階からの音を大幅に抑える高遮音床システム「シャイド」を採用／インターネットが無料で入居後すぐに使えます／室内のモニターから、訪問者の顔・・・

この物件についている **こだわり設備**

- 高遮音床システム
- インターネット無料(WiFi付)
- TVモニター付きインターホン
- しゃ熱断熱複層ガラス
- オール電化
- 無料 駐車場無料
- 対面キッチン
- 対面キッチン
- 3口コンロ
- IHクッキングヒーター
- 室内物干
- コンロ
- 給湯設備

駐車場あり／マルチメディア配管有／CATV／地デジ対応（CATV対応）／オール電化／24H換気システム／BS／ゴミ集積場（敷地内）／高遮音床システム「SHAI DD55」／インターネット無料（WiFi対応）／LGBTQフレンドリー／高齢者対応可／玄関鍵（①キー②ロック）／トイレ／電気温水器／エコキュート／対面キッチン／給湯箇所（浴室・台所・洗面所）／風呂／3口IHクッキングヒーター／洗髪洗面化粧台／カラーモニター付ドアホン／トイレ（暖房洗浄便座）／Low-E複層ガラス／雨戸（シャッタータイプ）／バルコニー／床下収納庫（1階のみ）／下駄箱／システムキッ

積水ハウスの賃貸住宅 シャーメゾン  
Sha Maison

物件名 ラウンドシティ泉台 \* A0102号室

間取り 2LDK / LDK 13.4 洋室6.8 洋室5.5 (帖)

アクセス バス、歯科大前 バス停 徒歩9分  
JR日豊本線 南小倉駅 徒歩20分

専有面積 / 向き 59.7㎡ / 南

所在地 福岡県北九州市小倉北区泉台1丁目

築年月 / 構造 2013年1月下旬 / 鉄骨・1階-3階建

入居 / 契約期間 2026年5月下旬 / 2年

ランドマーク ●泉ヶ丘東公園 / 距離350m

駐車場 駐車場2台無料 / 舗装白線引

入居諸条件備考

内覧・契約については、貸主の指定する仲介業者を介して行いますので、所定の仲介手数料が必要となります。  
／シャーメゾンライフSUPPORT24（月額1,320円税込）にご加入いただきます。／ご入居にかかる諸費用として、鍵交換費用（初回契約時）19,800円（税込）、クリーニング特約料 85,800円（税込）が必要です。  
／火災保険へのご加入が条件となります。＊ご入居中は、借家人賠償責任保険・個人賠償責任保険が付帯された火災保険へのご加入が必要となります。積水ハウス不動産グループでは、万一の事故の際、グループが連携して迅速に対応できる「シャーメゾンライフGUARD」(\*)へのご加入を推奨しております。＊保険契約の取扱代理店は、積水ハウスシャーメゾンPM九州(株)および積水ハウスシャーメゾンパートナーズ(株)となります。  
／積水ハウスシャーメゾンパートナーズの保証人不要プラン『らくらくパートナー』に加入が必要です。[新規契約時]事務手数料:33,000円(税込)、[毎月]保証料:月額賃料等の2%/諸費用及びその他契約費用は別途加算/更新料:新賃料の1ヶ月分

No.2001199

※消費税は10%として計算しています。※掲載されている図面・写真等は、作成方法や撮影方法・時期などにより実際とは異なる場合があります。※家具や車などは、配置のイメージであり、賃貸物件に付属していません（家具家電付き等の表示があるものを除く）。

**ポイントがたまる**  
住んでいるだけでポイントが貯まり、住替え時に家賃が最大3ヶ月分無料に!

**らくらくパートナー**  
気分も手間もお財布も、らくらく。保証人不要のらくらくパートナー

積水ハウスシャーメゾンPM九州株式会社 九州北賃貸営業所  
TEL:093-513-3225 福岡県北九州市小倉北区鍛冶町1丁目10-10 大同生命北九州ビル1階  
FAX: 093-521-3005 免許番号: 国土交通大臣(12)第2880号

取引形態  
貸主