

# Sha Maison

積水ハウス品質のお部屋を シャーメゾン ショップ Shop

北九州市営バス

バス 青葉台中央公園前 下車 徒歩3分

モバイルで見る



**2LDK**  
アパート

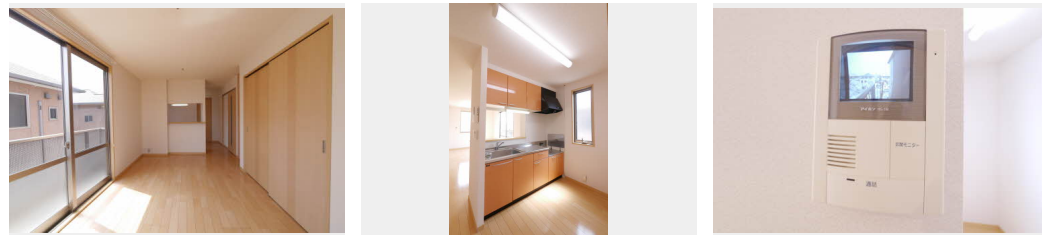
家賃 **59,000 円**

共益費等 3,800 円

敷金 0 円

礼金 0 ヶ月

駐車場 無料 礼金 0



積水ハウスの賃貸住宅 シャーメゾン

Sha Maison

この物件の  
オススメ  
ポイント

☆インターネット無料 (Wi-Fi対応) ☆U-NEXTの動画視聴サービス付き☆2021年3月、外壁塗装済み☆駐車場1台付無料!敷地内2台目駐車場有(月額:3,300円(税込))☆北九...

この物件についている こだわり設備

- インターネット無料(WiFi付)
- 動画視聴サービス
- TVモニター付きインターホン
- 防犯カメラ
- 対面キッチン
- 給湯設備
- 追い焚き給湯
- 洗髪洗面台
- 温水洗浄便座
- エアコン
- 駐車場無料

駐車場あり/24H換気システム/CATV/ゴミ集積場(敷地内)/駐輪場(屋根付き)/LGBTQフレンドリー/BS/インターネット無料(Wi-Fi対応)/動画視聴サービス/防犯カメラ/高齢者対応可/給湯器(追焚機能付)/対面キッチン/モニター付ドアホン/トイレ(暖房洗浄便座)/洗髪洗面化粧台/バルコニー/駐車場有り/バス・トイレ(セパレート)/洗濯機置場(室内)/エアコン

物件名 メゾン青葉台 \* D棟 D0201号室

アクセス バス、青葉台中央公園前 バス停 徒歩3分

所在地 福岡県北九州市若松区青葉台東2丁目

ランドマーク ●青葉台中央公園/距離300m

間取り 2LDK/LDK12.3 洋室6.1 洋室5.5(帖)

専有面積/向き 53.68㎡/南西

築年月/構造 2005年11月下旬/軽量鉄骨・2階-2階建

入居/契約期間 即時/2年

駐車場 駐車場無料/舗装白線引

入居諸条件備考

諸費用及び、契約に要する費用は別途打合せ/契約更新時、更新料20,000円を頂戴します。/クリーニング代58,300円/シャーメゾンライフSUPPORT24(月額880円税込)に加入して頂きます。/火災保険へのご加入が条件となります。\*ご入居中は、借家人賠償責任保険・個人賠償責任保険が付帯された火災保険へのご加入が必要となります。積水ハウス不動産グループでは、万一の事故の際、グループが連携して迅速に対応できる「シャーメゾンライフGUARD」(\*)へのご加入を推奨しております。\*保険契約の取扱代理店は、積水ハウス不動産九州(株)および積水ハウス不動産パートナーズ(株)となります。/積水ハウス不動産パートナーズの保証人不要プラン『らくらくパートナー』に加入が必要です。[新規契約時]事務手数料:33,000円(税込)、[毎月]保証料:月額賃料等の2%/諸費用及び、契約に要する費用は別途打合せ/更新料:20,000円

※消費税は10%として計算しています。※掲載されている図面・写真等は、作成方法や撮影方法・時期などにより実際とは異なる場合があります。※家具や車などは、配置のイメージであり、賃貸物件に付属していません(家具家電付き等の表示があるものを除く)。

**ポイントがたまる**  
住んでいるだけでポイントが貯まり、住替え時に家賃が最大3ヶ月分無料に!

**らくらくパートナー**  
気分も手間もお財布も、らくらく。保証人不要のらくらくパートナー

株式会社トーマスリビング 折尾店

TEL:093-695-3745  
FAX: 093-695-3746

福岡県北九州市八幡西区折尾4丁目9-16  
免許番号: 国土交通大臣(3)第8479号  
所属団体: (公社)全日本不動産協会 / (一社)九州不動産公正取引協議会

取引形態  
仲介