

Sha Maison

積水ハウス品質のお部屋を シャーメゾン ショップ Shop

北九州市営バス

バス 高須小学校前 下車 徒歩6分

モバイルで見る



2LDK アパート

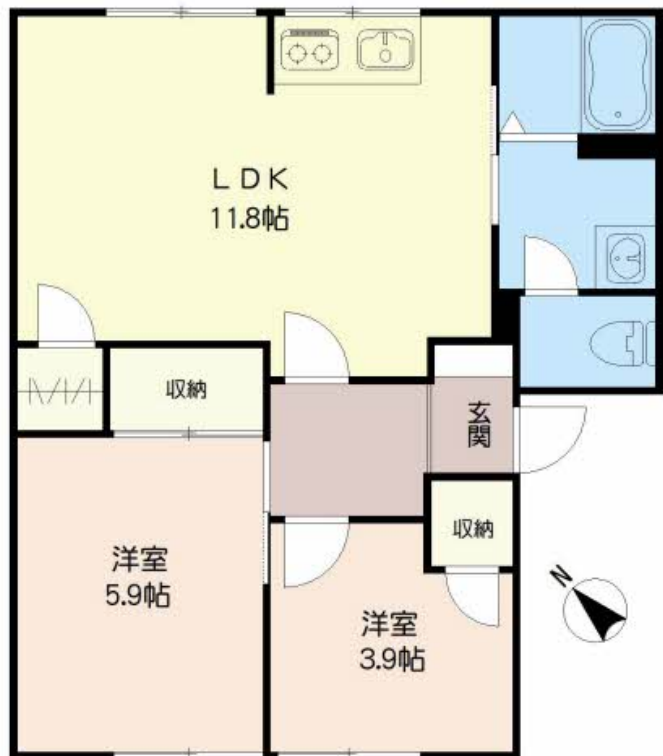
家賃 57,000 円

共益費等 3,800 円

敷金 0 円

礼金 1 ヶ月

駐車場 無料



0017012-B0102



この物件の
オススメ
ポイント

駐車場 1 台付無料☆北九州市営バス「高須小学校前」バス停まで徒歩 6 分 (480m) ☆リビングエアコン、温水洗浄便座、モニター付きインターホン付き☆屋根付き駐輪場あり☆北九州市立高須小学校・・・

この物件についている こだわり設備

- リノベーション
- TVモニター付きインターホン
- 給湯設備
- 温水洗浄便座
- エアコン
- 無料 駐車場無料

駐車場あり/ゴミ集積場(敷地内)/駐輪場(屋根付き)/CATV/LGBTQフレンドリー/高齢者対応可/トイレ/給湯器/風呂/洗面化粧台/駐車場有り/バス・トイレ(セパレート)/洗濯機置場(室内)/床下収納庫(1階のみ)/キッチンあり/トイレ(暖房洗浄便座)/エアコン/下駄箱/カラーモニター付ドアホン/リノベーション

物件名 ファミール真木 # B棟 B0102号室

間取り 2LDK/LDK11.8 洋室5.9 洋室3.9 (帖)

アクセス バス、高須小学校前 バス停 徒歩6分

専有面積 / 向き 50.78㎡ / 南西

所在地 福岡県北九州市若松区高須東 2 丁目

築年月 / 構造 1994年4月中旬 / 軽量鉄骨・1階-2階建

入居 / 契約期間 2024年6月上旬 / 2年

ランドマーク ●高須公園 / 距離160m

駐車場 駐車場無料 / 舗装白線引

入居諸条件備考

シャーメゾンライフSUPPORT24(月額880円税込)にご加入いただきます。/ご入居にかかる諸費用として、クリーニング特約料 55,000円(税込)が必要です。/火災保険へのご加入が条件となります。*ご入居中は、借家人賠償責任保険・個人賠償責任保険が付帯された火災保険へのご加入が必要となります。積水ハウス不動産グループでは、万が一の事故の際、グループが連携して迅速に対応できる「シャーメゾンライフGUARD」(*)へのご加入を推奨しております。*保険契約の取扱代理店は、積水ハウス不動産九州(株)および積水ハウス不動産パートナーズ(株)となります。/積水ハウス不動産パートナーズの保証人不要プラン『らくらくパートナー』に加入が必要です。[新規契約時]事務手数料:33,000円(税込)、[毎月]保証料:月額賃料等の2%/リノベーション2023年04月 和室の洋室化工事、キッチン・ユニットバス・トイレ・洗面化粧台交換工事、エアコン1台設置工事/諸費用及び、契約に要する費用は別途打合せ/更新料:20,000円

※消費税は10%として計算しています。※掲載されている図面・写真等は、作成方法や撮影方法・時期などにより実際とは異なる場合があります。※家具や車などは、配置のイメージであり、賃貸物件に付属しておりません(家具家電付き等の表示があるものを除く)。

ポイントがたまる
住んでいるだけでポイントが貯まり、
住替え時に家賃が最大3ヶ月分無料に!

らくらくパートナー
気分も手間もお財布も、らくらく。
保証人不要のらくらくパートナー

株式会社トーマスリビング 折尾店

TEL:093-695-3745
FAX: 093-695-3746

福岡県北九州市八幡西区折尾 4 丁目 9 - 1 6
免許番号: 国土交通大臣 (3) 第 8 4 7 9 号
所属団体: (公社) 全日本不動産協会 / (一社) 九州不動産公正取引協議会

取引形態
仲介