

# Sha Maison

積水ハウス品質のお部屋を シャーメゾン ショップ Shop

北九州市営バス

バス 本城学研台三丁目 下車 徒歩5分

モバイルで見る



**3LDK**  
マンション

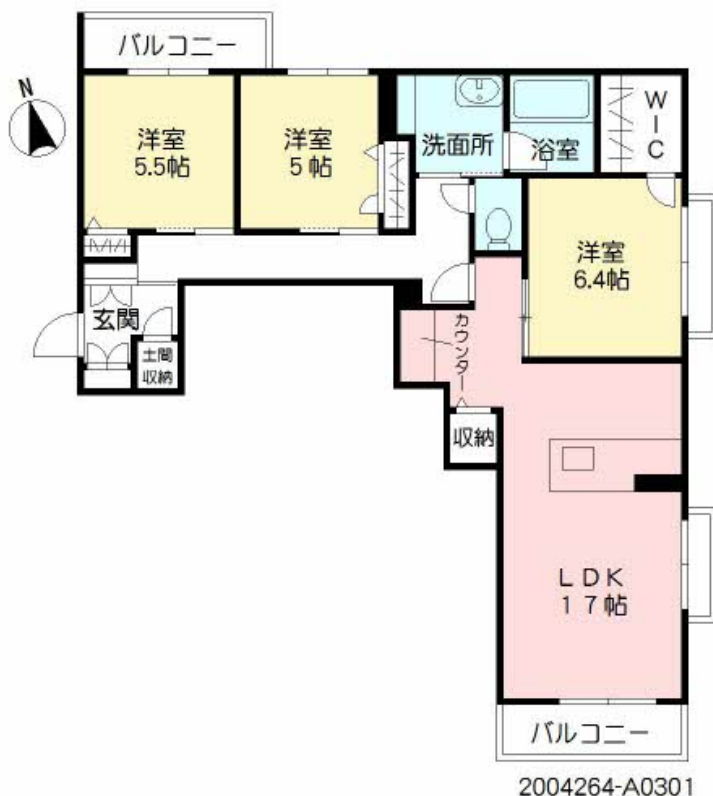
家賃 **129,000 円**

共益費等 4,000 円

敷金 0 円

礼金 1 ヶ月

駐車場 無料



積水ハウスの賃貸住宅 シャーメゾン

Sha Maison

この物件の  
おすすめ  
ポイント

積水ハウスの3階建て賃貸住宅「シャーメゾン」です☆  
街並みに調和する緑豊かな敷地計画「シャーメゾンガーデンズ」を採用/ペットとの暮らしご相談可能です/「猫」との暮らしご相談可能です・・・

この物件についている こだわり設備

- シャーメゾンガーデンズ
- ペット相談可
- 宅配BOX
- IOT対応
- スマートロック
- インターネット無料(WiFi付)
- オートロック
- 防犯カメラ
- TVモニター付きインターホン
- WIC・納戸
- しゃ熱断熱複層ガラス
- 無料 駐車場無料

駐車場あり/マルチメディア配管有/24H換気システム/地デジ対応(アンテナ対応)/オートロック/共用玄関ドア/宅配BOX/シャーメゾンガーデンズ/屋外共用水栓/駐輪場(屋根付き)/防犯カメラ/ペット相談可(犬・猫可)/インターネット無料(Wi-Fi対応)/LGBTQフレンドリー/高齢者対応可/玄関鍵/風呂/3口コンロ/浴室乾燥機(暖房乾燥)/トイレ(暖房洗浄便座)/エアコン/Low-E複層ガラス/バルコニー/ウォークインクローゼット/下駄箱/ピックアップバス・トイレ(セパレート)/スマートロック/らくらく内見/洗濯機置場(室内)/カラーモニ

物件名 Sha Maison YASUNISHI \* A0301号 室

間取り 3LDK/LDK17 洋室6.4 洋室5.5 洋室5(帖)

アクセス バス、本城学研台三丁目 バス停 徒歩5分  
バス、新弘川大橋 バス停 徒歩8分

専有面積 / 向き 85.15㎡ / 南

所在地 福岡県北九州市若松区塩屋2丁目

築年月 / 構造 2022年7月中旬 / 重量鉄骨・3階-3階建

入居 / 契約期間 2026年6月上旬 / 2年

ランドマーク ●ひびきの北公園 / 距離350m

駐車場 駐車場2台無料 / 舗装白線引

入居諸条件備考

内覧・契約については、貸主の指定する仲介業者を介して行いますので、所定の仲介手数料が必要となります。  
/シャーメゾンライフSUPPORT24(月額1,320円税込)にご加入いただきます。/ご入居にかかる諸費用として、スマートロック設定費用16,500円(税込)、クリーニング特約料125,400円(税込)が必要です。  
。/火災保険へのご加入が条件となります。\*ご入居中は、借家人賠償責任保険・個人賠償責任保険が付帯された火災保険へのご加入が必要となります。積水ハウス不動産グループでは、万一の事故の際、グループが連携して迅速に対応できる「シャーメゾンライフGUARD」(\*)へのご加入を推奨しております。\*保険契約の取扱代理店は、積水ハウスシャーメゾンPM九州(株)および積水ハウスシャーメゾンパートナーズ(株)となります。  
/積水ハウスシャーメゾンパートナーズの保証人不要プラン『らくらくパートナー』に加入が必要です。[新規契約時]事務手数料:33,000円(税込)、[毎月]保証料:月額賃料等の2%/諸費用及びその他契約費用は別途打合せ/Wi-Fiアクセスポイントから遠い部屋は、電波が届きにくい場合があります。その場合は、ご利用状況に適したWi-Fi中継器や無線ルーターなどをご自身でご用意ください。/更新料:新賃料の1ヶ月分

No.2004264

※消費税は10%として計算しています。※掲載されている図面・写真等は、作成方法や撮影方法・時期などにより実際とは異なる場合があります。※家具や車などは、配置のイメージであり、賃貸物件に付属していません(家具家電付き等の表示があるものを除く)。

ポイントがたまる  
住んでいるだけでポイントが貯まり、  
住替え時に家賃が最大3ヶ月分無料に!

らくらくパートナー  
気分も手間もお財布も、らくらく。  
保証人不要のらくらくパートナー

積水ハウスシャーメゾンPM九州株式会社九州北(八幡OF)

TEL:093-512-0607  
FAX: 093-551-3515

福岡県北九州市小倉北区鍛冶町1丁目10-10 大同生命北九州ビル1階  
免許番号:国土交通大臣(12)第2880号

取引形態  
貸主