

Sha Maison

積水ハウス品質のお部屋を シャーメゾン ショップ Shop

北九州市営バス

バス 塩谷三丁目 下車 徒歩8分

モバイルで見る



2LDK
マンション

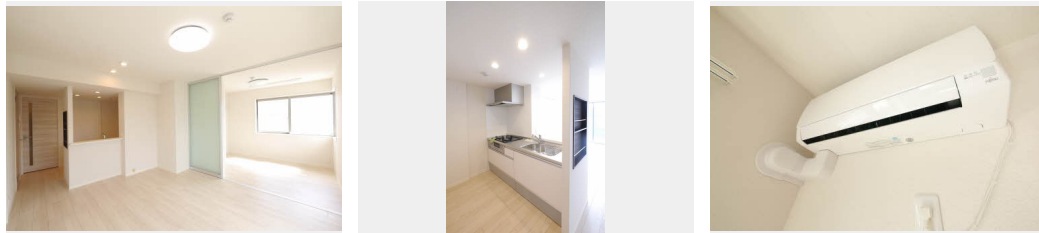
家賃 **93,000 円**

共益費等 4,000 円

敷金 0 円

礼金 1.5 ヶ月

駐車場 無料



積水ハウスの賃貸住宅 シャーメゾン

Sha Maison

この物件の
オススメ
ポイント

遮熱断熱ペアガラス、高遮音床『シャイド55』採用☆エコジョーズでガス代をかしこく節約☆☆インターネット無料 (Wi-Fi対応) ☆★駐車場2台分無料です☆対面キッチンタイプ☆遮熱断熱・・・

この物件についている **こだわり設備**

- シャーメゾン ガーデنز
- 高遮音床 システム
- しゃ熱断熱 複層ガラス
- インターネット 無料(WiFi付)
- TVモニター付き インターホン
- オートロック
- 対面 キッチン
- 対面キッチン
- コンロ
- 3口コンロ
- 給湯設備
- 追い焚き給湯
- 浴室乾燥機

駐車場あり/マルチメディア配管有/24H換気システム/オートロック/共用玄関ドア/屋外共用用水栓/駐輪場(屋根付き)/ゴミ集積場(敷地内)/高遮音床システム「SHAIDD55」/インターネット無料(Wi-Fi対応)/シャーメゾンガーデنز/LGBTQフレンドリー/高齢者対応可/玄関鍵(①キー②ロック)/給湯器(追焚機能付)/対面キッチン/システムキッチン/給湯箇所(浴室・台所・洗面所)/風呂/ユニットバス1418/3口コンロ/浴室乾燥機(暖房乾燥)/洗髪洗面化粧台/モニタ付ドアホン/トイレ(暖房洗浄便座)/エアコン/しゃ熱断熱複層ガラス/バルコ

物件名 シャルムひびきの * A0202号室

アクセス バス、塩谷三丁目 バス停 徒歩8分

所在地 福岡県北九州市若松区塩屋1丁目

ランドマーク ●若松ひびきの郵便局/距離235m

間取り 2LDK/LDK11.8 洋室6.9 洋室4.2(帖)

専有面積/向き 56.65㎡/南西

築年月/構造 2017年2月下旬/重量鉄骨・2階-3階建

入居/契約期間 2024年6月上旬/2年

駐車場 駐車場2台無料/舗装白線引

入居諸条件備考

諸費用及び、契約に要する費用は別途打合せ/契約更新時、更新料30,000円を頂戴します。/クリーニング代61,600円/シャーメゾンライフSUPPORT24(月額880円税込)に加入して頂きます。/火災保険へのご加入が条件となります。*ご入居中は、借家人賠償責任保険・個人賠償責任保険が付帯された火災保険へのご加入が必要となります。積水ハウス不動産グループでは、万一の事故の際、グループが連携して迅速に対応できる「シャーメゾンライフGUARD」(*)へのご加入を推奨しております。*保険契約の取扱代理店は、積水ハウス不動産九州(株)および積水ハウス不動産パートナーズ(株)となります。/積水ハウス不動産パートナーズの保証人不要プラン『らくらくパートナー』に加入が必要です。[新規契約時]事務手数料:33,000円(税込)、[毎月]保証料:月額賃料等の2%/諸費用及び、契約に要する費用は別途打合せ/更新料:30,000円

※消費税は10%として計算しています。※掲載されている図面・写真等は、作成方法や撮影方法・時期などにより実際とは異なる場合があります。※家具や車などは、配置のイメージであり、賃貸物件に付属していません(家具家電付き等の表示があるものを除く)。

ポイントがたまる
住んでいるだけでポイントが貯まり、住替え時に家賃が最大3ヶ月分無料に!

らくらくパートナー
気分も手間もお財布も、らくらく。保証人不要のらくらくパートナー

有限会社アイユーホーム 八幡店

TEL:093-631-6677
FAX: 093-631-6300

福岡県北九州市八幡西区黒崎2丁目9番16号
免許番号: 福岡県知事免許(7)第012687号
所属団体: (公社)福岡県宅地建物取引業協会 / (一社)九州不動産公正取引協議会

取引形態
仲介