

Sha Maison

積水ハウス品質のお部屋を シャーメゾン ショップ Shop

J R 筑豊本線

若松駅 徒歩13分

モバイルで見る



1LDK
アパート

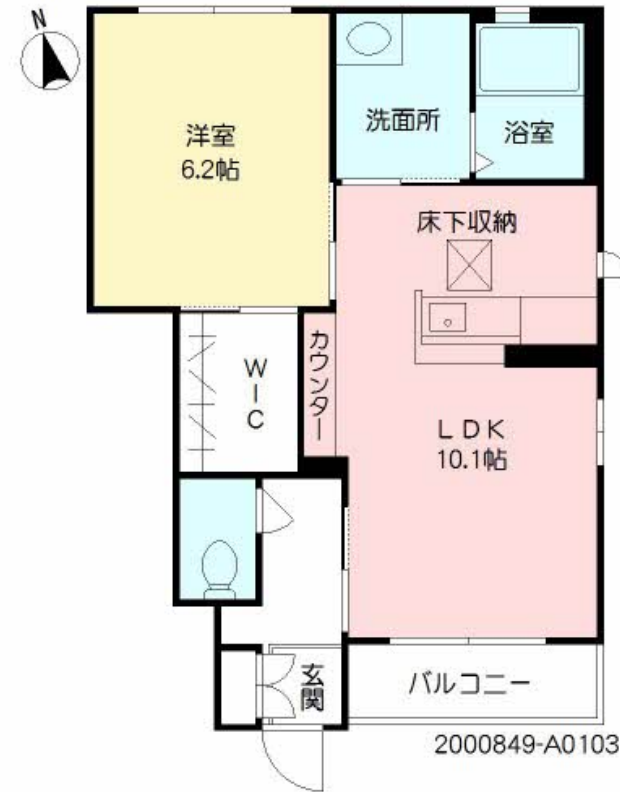
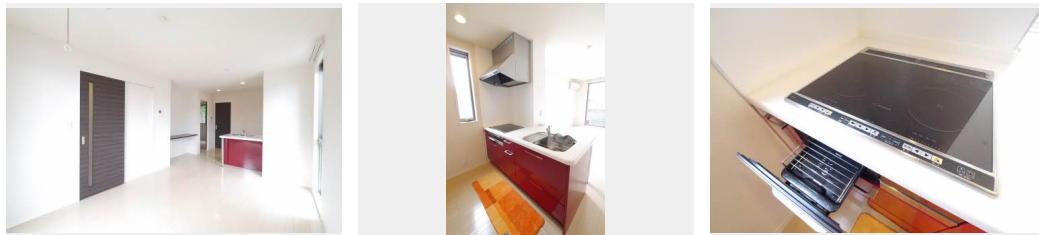
家賃 **60,000 円**

共益費等 3,800 円

敷金 0 円

礼金 1 ヶ月

駐車場 無料



積水ハウスの賃貸住宅 シャーメゾン

Sha Maison

この物件の
オススメ
ポイント

北九州市営バス「古前一丁目」バス停まで徒歩2分
(160m) ☆IHコンロ・エコキュートを付けたオール電化
仕様です☆遮熱断熱ペアガラス採用☆駐車場1台付無料☆リビ
ングエアコン、モニタ付・・・

この物件についている こだわり設備

- しゃ熱断熱 複層ガラス
- 3口コンロ
- エコキュート
- TVモニター付き インターホン
- IHクッキングヒーター
- 洗髪洗面台
- 対面キッチン
- オール電化
- 室内物干
- コンロ
- 給湯設備
- 温水洗浄便座

駐車場あり / BS / オール電化 / 駐輪場 (屋根付き) / LGBTQフレンドリー / 高齢者対応可 / 電気温水器 / エコキュート / 対面キッチン / 風呂 / IHクッキングヒーター / 洗髪洗面化粧台 / トイレ (暖房洗浄便座) / しゃ熱断熱複層ガラス / 雨戸 (シャッタータイプ) / バルコニー / ウォークインクローゼット / 床下収納庫 (1階のみ) / 下駄箱 / カラーモニター付ドアホン / エアコン / 室内物干し / 3口IHクッキングヒーター / システムキッチン / 駐車場有り / バス・トイレ (セパレート) / 洗濯機置場 (室内)

物件名 メゾン・ド・オネット3 * A0103号室

アクセス J R 筑豊本線 若松駅 徒歩13分
バス、古前1丁目バス停 徒歩2分

所在地 福岡県北九州市若松区古前2丁目

ランドマーク ●セブンイレブン若松古前店 / 距離260m

間取り 1LDK / LDK 10.1 洋室6.2 (帖)

専有面積 / 向き 45.85㎡ / 南

築年月 / 構造 2012年3月下旬 / 軽量鉄骨・1階-2階建

入居 / 契約期間 即時 / 2年

駐車場 駐車場無料 / 舗装白線引

入居諸条件備考

諸費用及び、契約に要する費用は別途打合せ / 契約更新時、更新料20,000円を頂戴します。 / クリーニング代49,500円 / シャーメゾンライフSUPPORT24 (月額880円税込) に加入して頂きます。 / 火災保険へのご加入が条件となります。 *ご入居中は、借家人賠償責任保険・個人賠償責任保険が付帯された火災保険へのご加入が必要となります。積水ハウス不動産グループでは、万一の事故の際、グループが連携して迅速に対応できる「シャーメゾンライフGUARD」(*) へのご加入を推奨しております。 *保険契約の取扱代理店は、積水ハウス不動産九州(株)および積水ハウス不動産パートナーズ(株)となります。 / 積水ハウス不動産パートナーズの保証人不要プラン『らくらくパートナー』に加入が必要です。 [新規契約時] 事務手数料: 33,000円 (税込)、 [毎月] 保証料: 月額賃料等の2% / 諸費用及び、契約に要する費用は別途打合せ / 更新料: 20,000円

※消費税は10%として計算しています。 ※掲載されている図面・写真等は、作成方法や撮影方法・時期などにより実際とは異なる場合があります。 ※家具や車などは、配置のイメージであり、賃貸物件に付属していません (家具家電付き等の表示があるものを除く)。

ポイントがたまる
住んでいるだけでポイントが貯まり、
住替え時に家賃が最大3ヶ月分無料に!

らくらくパートナー
気分も手間もお財布も、らくらく。
保証人不要のらくらくパートナー

有限会社若松宅建
TEL:093-791-0039
FAX: 093-701-2121

福岡県北九州市若松区二島5丁目4-13
免許番号: 福岡県知事(09)第010198号
所属団体: (公社)福岡県宅地建物取引業協会 / (一社)九州不動産公正取引協議会

取引形態
仲介