

Sha Maison

積水ハウス品質のお部屋を シャーメゾン ショップ Shop

J R 鹿児島本線

門司駅 徒歩19分

モバイルで見る



2LDK アパート

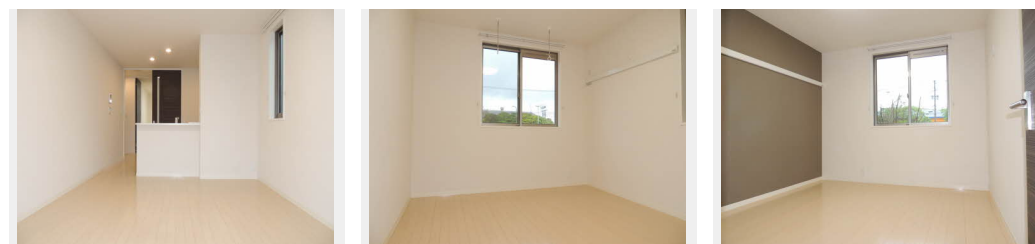
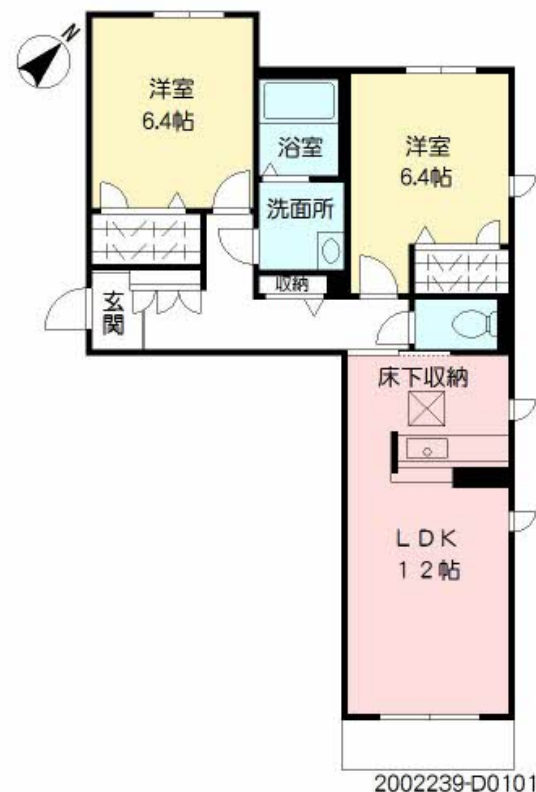
家賃 83,000 円

共益費等 4,000 円

敷金 0 円

礼金 2 ヶ月

駐車場 無料



積水ハウスの賃貸住宅 シャーメゾン

Sha Maison

この物件の
オススメ
ポイント

インターネット無料！対面キッチンで相手の顔を見ながら料理が出来ます☆リビングにエアコン1台付☆浴室暖房乾燥機があるので雨の日も洗濯物が乾かせます☆お風呂は追い焚き機能付☆

この物件についている こだわり設備

- シャーメゾン ガーデنز
- 高遮音床 システム
- しゃ熱断熱 複層ガラス
- インターネット 無料(WiFi付)
- TVモニター付き インターホン
- オートロック
- 対面 キッチン
- 対面キッチン
- コンロ
- 3口コンロ
- 給湯設備
- エコジョーズ
- 追い焚き給湯

駐車場あり/24H換気システム/CATV/BS/ゴミ集積場(敷地内)/オートロック/駐輪場(屋根付き)/高遮音床システム「SHAI DD55」/マルチメディア配管有/インターネット無料(Wi-Fi対応)/シャーメゾンガーデنز/LGBTQフレンドリー/高齢者対応可/玄関鍵(①キー②ロック)/エコジョーズ/給湯器(追焚機能付)/給湯箇所(浴室・台所・洗面所)/3口コンロ/対面キッチン/ユニットバス1418/浴室乾燥機(暖房乾燥)/洗髪洗面化粧台/カラーモニタ付ドアホン/トイレ(暖房洗浄便座)/エアコン/床下収納庫(1階のみ)/下駄箱/室内物干し

物件名 ヴィラウイステリア門司 * D棟 D0101号室

間取り 2LDK/LDK12 洋室6.4 洋室6.4 (帖)

アクセス J R 鹿児島本線 門司駅 徒歩19分

専有面積 / 向き 60.87㎡ / 南東

所在地 福岡県北九州市門司区松原2丁目

築年月 / 構造 2016年1月下旬 / 軽量鉄骨・1階-2階建

入居 / 契約期間 2024年5月上旬 / 2年

ランドマーク -

駐車場 駐車場2台無料 / 舗装白線引

入居諸条件備考

諸費用及び、契約に要する費用は別途打合せ/契約更新時、更新料30,000円を頂戴します。/クリーニング代67,100円/シャーメゾンライフSUPPORT24(月額880円税込)に加入して頂きます。/火災保険へのご加入が条件となります。*ご入居中は、借家人賠償責任保険・個人賠償責任保険が付帯された火災保険へのご加入が必要となります。積水ハウス不動産グループでは、万一の事故の際、グループが連携して迅速に対応できる「シャーメゾンライフGUARD」(*)へのご加入を推奨しております。*保険契約の取扱代理店は、積水ハウス不動産九州(株)および積水ハウス不動産パートナーズ(株)となります。/積水ハウス不動産パートナーズの保証人不要プラン『らくらくパートナー』に加入が必要です。[新規契約時]事務手数料:33,000円(税込)、[毎月]保証料:月額賃料等の2%/諸費用及び、契約に要する費用は別途打合せ/更新料:30,000円

※消費税は10%として計算しています。※掲載されている図面・写真等は、作成方法や撮影方法・時期などにより実際とは異なる場合があります。※家具や車などは、配置のイメージであり、賃貸物件に付属していません(家具家電付き等の表示があるものを除く)。

ポイントがたまる
住んでいるだけでポイントが貯まり、
住替え時に家賃が最大3ヶ月分無料に!

らくらくパートナー
気分も手間もお財布も、らくらく。
保証人不要のらくらくパートナー

株式会社不動産のミキハウス

TEL:093-322-1000
FAX: 093-322-2000

福岡県北九州市門司区栄町5番28号 第2久藤ビル
免許番号: 福岡県知事免許 (06) 第013300号
所属団体: (公社) 全日本不動産協会 / (一社) 九州不動産公正取引協議会

取引形態
仲介