

Sha Maison

積水ハウス品質のお部屋を シャーメゾン ショップ Shop

J R 鹿児島本線

門司港駅 バス20分 徒歩2分

モバイルで見る



2LDK
アパート

家賃 **49,000 円**

共益費等 **3,500 円**

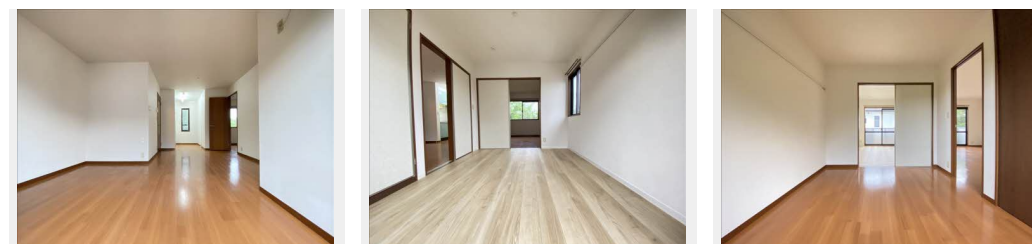
敷金 **0 ヶ月**

礼金 **0 ヶ月**

駐車場 **無料** 礼金 **0**



0155011-B0202



積水ハウスの賃貸住宅 シャーメゾン

Sha Maison

この物件の
**オススメ
ポイント**

ファミリーマート門司白野江店まで約140mです☆1棟4戸で全室角部屋！西鉄バス植物公園入口まで約120mです♪駐車場2台付安心・快適な暮らしを追求する積水ハウスの技術で、入居者に選・・・

この物件についている **こだわり設備**



給湯設備



洗髪洗面台



駐車場無料



駐車場2台可

駐車場あり / BS / 駐輪場 (屋根無し) / ゴミ集積場 (敷地内) / LGBTQフレンドリー / 高齢者対応可 / 給湯器 / 洗髪洗面化粧台 / ピクチャーレール / バルコニー / TVアンテナ / 駐車場2台可 / バス・トイレ (セパレート) / 洗濯機置場 (室内)

物件名 ハイソ四季の里 * B棟 B0202号室

間取り 2LDK / LDK 12.7 洋室5.9 洋室5.9 (帖)

アクセス J R 鹿児島本線 門司港駅 バス20分、白野江2丁目・植物公園入口 バス停 徒歩2分

専有面積 / 向き 54.34㎡ / 南

所在地 福岡県北九州市門司区白野江2丁目

築年月 / 構造 2003年1月下旬 / 軽量鉄骨・2階-2階建

入居 / 契約期間 即時 / 2年

ランドマーク -

駐車場 駐車場2台無料 / 舗装白線引

入居諸条件備考

諸費用及び、契約に要する費用は別途打合せ / 契約更新時、更新料30,000円を頂戴します。 / クリーニング代 59,400円 / シャーメゾンライフSUPPORT 24 (月額880円税込) に加入して頂きます。 / 上記賃料等以外に、町内会費 毎月 300円、CATV利用料 毎月 500円 (税込) をお支払い頂きます。 / 火災保険へのご加入が条件となります。 * 入居中は、借家人賠償責任保険・個人賠償責任保険が付帯された火災保険へのご加入が必要となります。積水ハウス不動産グループでは、万一の事故の際、グループが連携して迅速に対応できる「シャーメゾンライフGUARD」(*) へのご加入を推奨しております。 * 保険契約の取扱代理店は、積水ハウス不動産九州(株) および積水ハウス不動産パートナーズ(株) となります。 / 積水ハウス不動産パートナーズの保証人不要プラン『らくらくパートナー』に加入が必要です。 [新規契約時] 事務手数料: 33,000円 (税込)、[毎月] 保証料: 月額賃料等の2% / 諸費用及び、契約に要する費用は別途打合せ / 更新料: 30,000円

※消費税は10%として計算しています。※掲載されている図面・写真等は、作成方法や撮影方法・時期などにより実際とは異なる場合があります。※家具や車などは、配置のイメージであり、賃貸物件に付属しておりません (家具家電付き等の表示があるものを除く)。

ポイントがたまる
住んでいるだけでポイントが貯まり、住替え時に家賃が最大3ヶ月分無料に!

らくらくパートナー
気分も手間もお財布も、らくらく。保証人不要のらくらくパートナー

株式会社不動産のミキハウス

TEL:093-322-1000
FAX: 093-322-2000

福岡県北九州市門司区栄町5番28号 第2久藤ビル
免許番号: 福岡県知事免許 (06) 第013300号
所属団体: (公社) 全日本不動産協会 / (一社) 九州不動産公正取引協議会

取引形態
仲介