

Sha Maison

積水ハウス品質のお部屋を シャーメゾン ショップ Shop

西鉄バス

バス 八木田前 下車 徒歩3分

モバイルで見る



2LDK
マンション

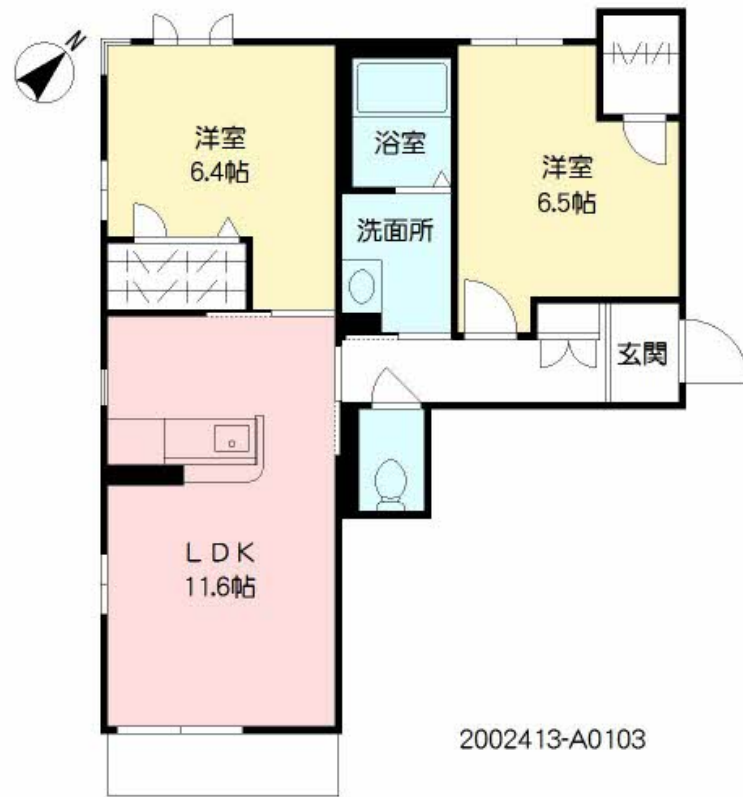
家賃 **71,000 円**

共益費等 3,500 円

敷金 0 円

礼金 1 ヶ月

駐車場 無料



積水ハウスの賃貸住宅 シャーメゾン

Sha Maison

この物件の
オススメ
ポイント

☆ペット共生マンション☆小型犬・猫飼育可能（合計2匹迄／飼育時は礼金1ヶ月追加）エアコン1台付☆浴室暖房乾燥機があるので雨の日も洗濯物が乾かせます☆お風呂は追い焚き機能付☆キッチン・・・

この物件についている こだわり設備

- 高遮音床システム
- しゃ熱断熱複層ガラス
- インターネット無料(WiFi付)
- TVモニター付きインターホン
- オートロック
- 防犯カメラ
- ペット相談可
- コンロ
- 3口コンロ
- 給湯設備
- 追い焚き給湯
- 浴室乾燥機

駐車場あり／マルチメディア配管有／24H換気システム／BS／オートロック／駐輪場（屋根付き）／ゴミ集積場（敷地内）／高遮音床システム「SHAI DD55」／ペット相談可（犬・猫可）／LGBTQフレンドリー／インターネット無料（Wi-Fi対応）／防犯カメラ／高齢者対応可／玄関鍵（①キー②ロック）／トイレ／給湯器（追焚機能付）／システムキッチン／給湯箇所（浴室・台所・洗面所）／風呂／3口コンロ／浴室乾燥機（暖房乾燥）／洗髪洗面化粧台／モニター付ドアホン／トイレ（暖房洗浄便座）／エアコン／しゃ熱断熱複層ガラス／下駄箱／ピクチャーレール／室内物干

物件名 ファブリックモア ** A0103号室

間取り 2LDK／LDK11.6 洋室6.4 洋室6.5 (帖)

アクセス バス、八木田前 バス停 徒歩3分

専有面積 / 向き 57.74㎡ / 南東

所在地 福岡県北九州市門司区黒川東1丁目

築年月 / 構造 2016年7月下旬 / 重量鉄骨・1階-3階建

入居 / 契約期間 即時 / 2年

ランドマーク ●北九州市門司区警察署 黒川駐在所 / 距離80m

駐車場 駐車場2台無料 / 舗装白線引

入居諸条件備考

諸費用及び、契約に要する費用は別途打合せ／契約更新時、更新料30,000円を頂戴します。／クリーニング代63,800円／シャーメゾンライフSUPPORT24（月額880円税込）に加入して頂きます。／火災保険へのご加入が条件となります。＊ご入居中は、借家人賠償責任保険・個人賠償責任保険が付帯された火災保険へのご加入が必要となります。積水ハウス不動産グループでは、万一の事故の際、グループが連携して迅速に対応できる「シャーメゾンライフGUARD」(*)へのご加入を推奨しております。＊保険契約の取扱代理店は、積水ハウス不動産九州(株)および積水ハウス不動産パートナーズ(株)となります。／積水ハウス不動産パートナーズの保証人不要プラン『らくらくパートナー』に加入が必要です。【新規契約時】事務手数料：33,000円(税込)、【毎月】保証料：月額賃料等の2％／諸費用及び、契約に要する費用は別途打合せ／更新料：30,000円

※消費税は10%として計算しています。※掲載されている図面・写真等は、作成方法や撮影方法・時期などにより実際とは異なる場合があります。＊家具や車などは、配置のイメージであり、賃貸物件に付属していません（家具家電付き等の表示があるものを除く）。

ポイントがたまる
住んでいるだけでポイントが貯まり、住替え時に家賃が最大3ヶ月分無料に!

らくらくパートナー
気分も手間もお財布も、らくらく。保証人不要のらくらくパートナー

株式会社不動産のミキハウス

TEL:093-322-1000
FAX: 093-322-2000

福岡県北九州市門司区栄町5番28号 第2久藤ビル
免許番号：福岡県知事免許 (06) 第013300号
所属団体：(公社)全日本不動産協会 / (一社)九州不動産公正取引協議会

取引形態
仲介