

Sha Maison

積水ハウス品質のお部屋を シャーメゾン ショップ Shop

J R 鹿児島本線

門司駅 徒歩15分

モバイルで見る



2LDK
アパート

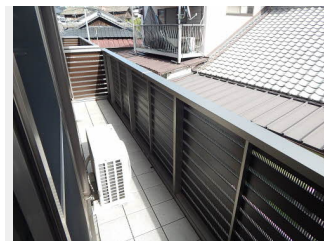
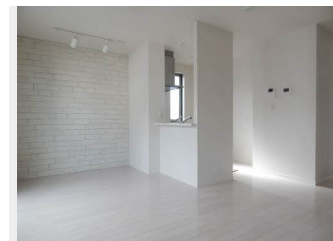
家賃 **89,000 円**

共益費等 3,500 円

敷金 0 円

礼金 2 ヶ月

駐車場 無料



積水ハウスの賃貸住宅 シャーメゾン

Sha Maison

この物件の
オススメ
ポイント

ペット可 (小型犬 2 匹迄 / 飼育時礼金 1 か月分追加必要) ☆オール電化のエコキュート! 2 階の角部屋です! キッチンの裏には家事室もございます☆エアコン 1 台付きです☆

この物件についている こだわり設備

- シャーメゾン ガーデنز
- 高遮音床 システム
- しゃ熱断熱 複層ガラス
- インターネット 無料(WiFi付)
- TVモニター付き インターホン
- ペット相談可
- 対面 キッチン
- 対面キッチン
- コンロ
- IHクッキング ヒーター
- オール電化
- 給湯設備
- エコキュート

駐車場あり / マルチメディア配管有 / 24H換気システム / BS / 地デジ対応 (アンテナ対応) / ペット相談可 (室内小型犬) / オール電化 / 駐輪場 (屋根付き) / 高遮音床システム「SHAI DD 55」 / シャーメゾンガーデنز / LGBTQフレンドリー / 高齢者対応可 / インターネット無料 (WiFi対応) / 玄関鍵 (①キー②ロック) / トイレ / エコキュート / システムキッチン / 対面キッチン / 給湯箇所 (浴室・台所・洗面所) / 風呂 / ユニットバス 1418 / IHクッキングヒーター / 浴室乾燥機 (暖房乾燥) / 洗髪洗面化粧台 / エアコン / しゃ熱断熱複層ガラス / ウォークインクロー

物件名 グリシーナ門司 ** A0202号室

アクセス J R 鹿児島本線 門司駅 徒歩15分

所在地 福岡県北九州市門司区大里戸ノ上 2 丁目

ランドマーク -

間取り 2LDK / LDK 12.3 洋室6 洋室5 (帖)

専有面積 / 向き 57.81㎡ / 南

築年月 / 構造 2015年10月中旬 / 軽量鉄骨・2階-2階建

入居 / 契約期間 即時 / 2年

駐車場 駐車場2台無料 / 舗装白線引

入居諸条件備考

諸費用及び、契約に要する費用は別途打合せ / 契約更新時、更新料30,000円を頂戴します。 / クリーニング代 63,800円 / シャーメゾンライフSUPPORT 24 (月額880円税込) に加入して頂きます。 / 火災保険へのご加入が条件となります。 *ご入居中は、借家人賠償責任保険・個人賠償責任保険が付帯された火災保険へのご加入が必要となります。積水ハウス不動産グループでは、万一の事故の際、グループが連携して迅速に対応できる「シャーメゾンライフGUARD」(*)へのご加入を推奨しております。 *保険契約の取扱代理店は、積水ハウス不動産九州(株)および積水ハウス不動産パートナーズ(株)となります。 / 積水ハウス不動産パートナーズの保証人不要プラン『らくらくパートナー』に加入が必要です。 [新規契約時] 事務手数料: 33,000円 (税込)、 [毎月] 保証料: 月額賃料等の2% / 諸費用及び、契約に要する費用は別途打合せ / 更新料: 30,000円

※消費税は10%として計算しています。 ※掲載されている図面・写真等は、作成方法や撮影方法・時期などにより実際とは異なる場合があります。 ※家具や車などは、配置のイメージであり、賃貸物件に付属していません (家具家電付き等の表示があるものを除く)。

ポイントがたまる
住んでいるだけでポイントが貯まり、住替え時に家賃が最大3ヶ月分無料に!

らくらくパートナー
気分も手間もお財布も、らくらく。保証人不要のらくらくパートナー

株式会社不動産のミキハウス

TEL:093-322-1000
FAX: 093-322-2000

福岡県北九州市門司区栄町 5 番 2 8 号 第 2 久藤ビル
免許番号: 福岡県知事免許 (06) 第 013300号
所属団体: (公社) 全日本不動産協会 / (一社) 九州不動産公正取引協議会

取引形態
仲介