



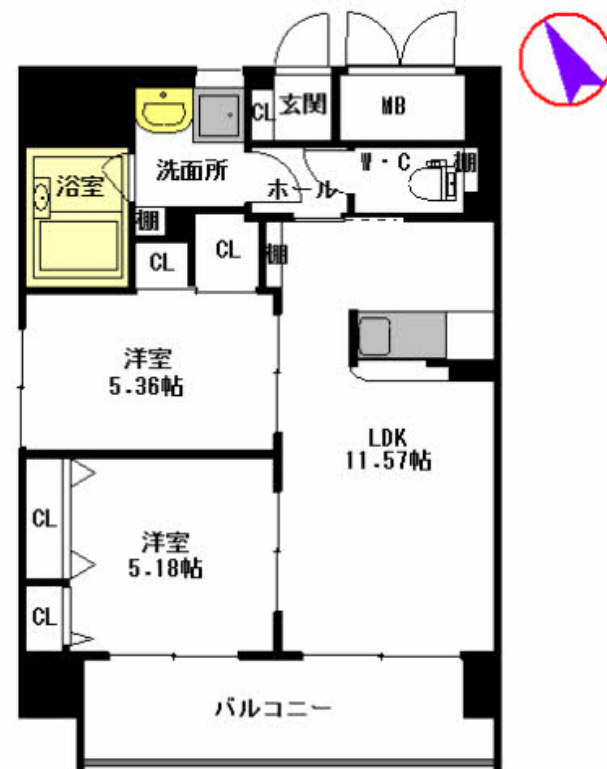
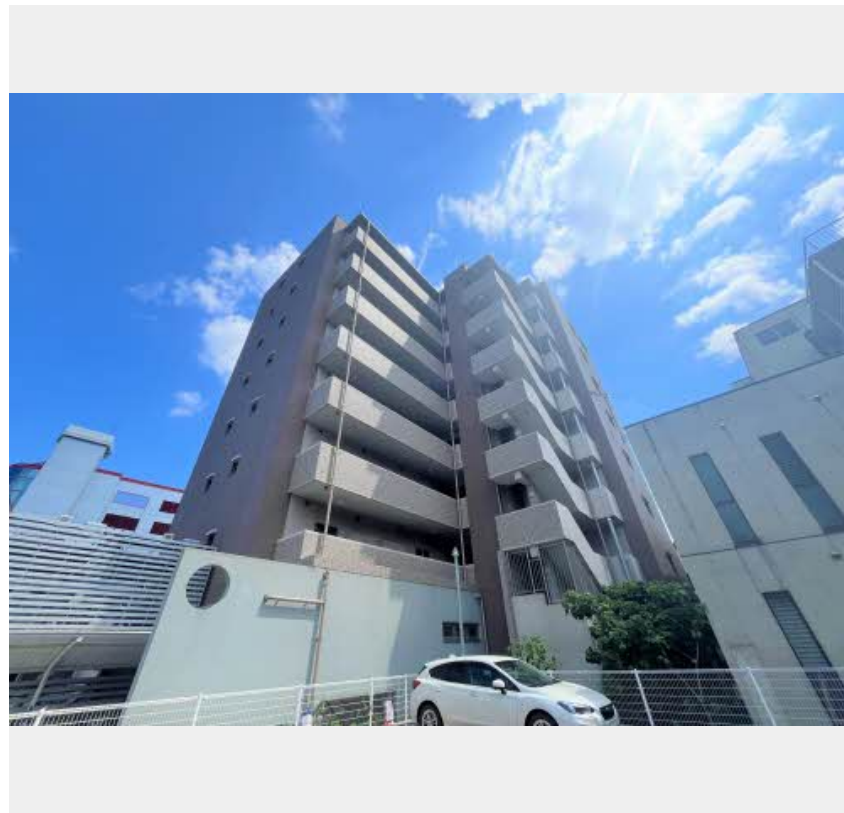
2LDK
マンション

家賃 **74,000 円**

共益費等 **5,000 円**

敷金 **0 円**

礼金 **1 ヶ月**



積水ハウスの賃貸住宅 シャーメゾン

Sha Maison

この物件のオススメポイント

積水ハウスの賃貸住宅「シャーメゾン」です♪
 利便性の高いエレベーター付き/インターネットが無料で入居後すぐに使えます/エントランスに「オートロック」を採用/防犯カメラが設置されています...

この物件についているこだわり設備

- エレベーター
- インターネット 無料(WiFi付)
- オートロック
- 防犯カメラ
- WIC・納戸
- オール電化
- 3口コンロ
- IHクッキングヒーター
- コンロ

駐車場あり/マルチメディア配管有/24H換気システム/受水槽(共用)/エレベーター/オートロック/共用玄関ドア/オール電化/駐輪場(屋根付き)/防犯カメラ/インターネット無料(Wi-Fi対応)/LGBTQフレンドリー/高齢者対応可/玄関鍵/風呂/3口コンロ/IHクッキングヒーター/バルコニー/ウォークインクローゼット/大型玄関収納/バス・トイレ(セパレート)/洗濯機置場(室内)

物件名	シャーメゾングランドソレイユ門司 ** A0305号室	間取り	2LDK/LDK11.5 洋室5.1 洋室5.3 (帖)
アクセス	J R 鹿児島本線 門司駅 徒歩5分	専有面積 / 向き	53.71㎡ / 東
所在地	福岡県北九州市門司区柳町 1 丁目	築年月 / 構造	2013年3月下旬 / 鉄筋コンクリート・3階-8階建
ランドマーク	-	入居 / 契約期間	2026年8月上旬 / 2年
		駐車場	駐車場空有り / 舗装白線引 / 月9900~13000円

入居諸条件備考

内覧・契約については、貸主の指定する仲介業者を介して行いますので、所定の仲介手数料が必要となります。/シャーメゾンライフSUPPORT24 (月額1,320円税込)にご加入いただきます。/ご入居にかかる諸費用として、鍵交換費用(初回契約時) 19,800円(税込)、クリーニング特約料 72,600円(税込)が必要です。/火災保険へのご加入が条件となります。*ご入居中は、借家人賠償責任保険・個人賠償責任保険が付帯された火災保険へのご加入が必要となります。積水ハウス不動産グループでは、万一の事故の際、グループが連携して迅速に対応できる「シャーメゾンライフGUARD」(*)へのご加入を推奨しております。*保険契約の取扱代理店は、積水ハウスシャーメゾンPM九州(株)および積水ハウスシャーメゾンパートナーズ(株)となります。/積水ハウスシャーメゾンパートナーズの保証人不要プラン『らくらくパートナー』に加入が必要です。[新規契約時]事務手数料: 33,000円(税込)、[毎月]保証料: 月額賃料等の2%/諸費用及びその他契約費用は別途打合せ/更新料: 新賃料の1ヶ月分

No.2000872

※消費税は10%として計算しています。※掲載されている図面・写真等は、作成方法や撮影方法・時期などにより実際とは異なる場合があります。※家具や車などは、配置のイメージであり、賃貸物件に付属していません(家具家電付き等の表示があるものを除く)。

ポイントがたまる
住んでいるだけでポイントが貯まり、住替え時に家賃が最大3ヶ月分無料に!

らくらくパートナー
気分も手間もお財布も、らくらく。保証人不要のらくらくパートナー

積水ハウスシャーメゾンPM九州株式会社 九州北賃貸営業所
 TEL:093-513-3225
 FAX: 093-521-3005
 福岡県北九州市小倉北区鍛冶町1丁目10-10 大同生命北九州ビル1階
 免許番号: 国土交通大臣(12)第2880号

取引形態
貸主