

# Sha Maison

積水ハウス品質のお部屋を シャーメゾン ショップ Shop

J R 鹿児島本線

門司駅 徒歩5分

モバイルで見る



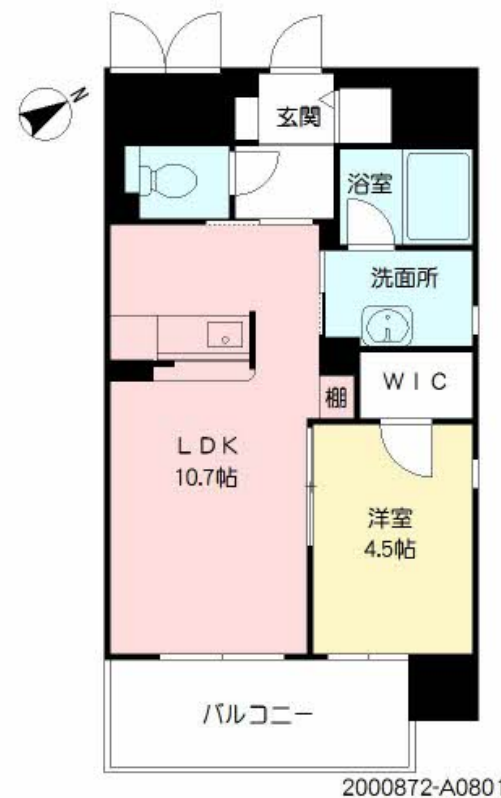
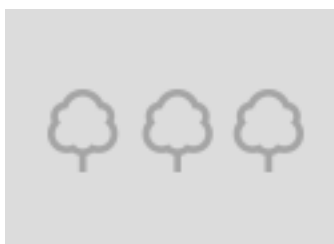
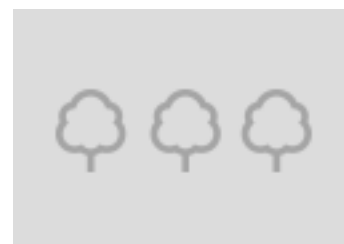
**1LDK**  
マンション

家賃 **68,000 円**

共益費等 4,500 円

敷金 0 円

礼金 1 ヶ月



2000872-A0801

積水ハウスの賃貸住宅 シャーメゾン

Sha Maison

この物件の  
オススメ  
ポイント

インターネット (Wi-Fi) 無料♪オール電化なのでガス契約不要♪リビングにエアコン1台付☆最上階の角部屋☆対面キッチンなので部屋の様子を見ながら料理が出来ます♪ウォークインクローゼ...

この物件についている **こだわり設備**

- インターネット 無料(WiFi付)
- TVモニター付き インターホン
- オートロック
- 防犯カメラ
- エレベーター
- 対面キッチン
- 対面キッチン
- コンロ
- 3口コンロ
- IHクッキングヒーター
- オール電化
- 洗濯洗面台
- 温水洗浄便座

マルチメディア配管有/24H換気システム/受水槽(共用)/エレベーター/オートロック/共用玄関ドア/オール電化/駐輪場(屋根付き)/防犯カメラ/インターネット無料(Wi-Fi対応)/LGBTQフレンドリー/高齢者対応可/玄関鍵/風呂/バルコニー/ウォークインクローゼット/大型玄関収納/給湯箇所(浴室・台所・洗面所)/3口IHクッキングヒーター/対面キッチン/洗濯洗面化粧台/カラーモニター付ドアホン/トイレ(暖房洗浄便座)/エアコン/サッシ/バス・トイレ(セパレート)/給湯器(高温差し湯機能付)/洗濯機置場(室内)

物件名	シャーメゾングランドソレイユ門司 * A0801号室	間取り	1LDK / LDK 10.7 洋室4.5 (帖)
アクセス	J R 鹿児島本線 門司駅 徒歩5分	専有面積 / 向き	40.18㎡ / 南東
所在地	福岡県北九州市門司区柳町1丁目	築年月 / 構造	2013年3月下旬 / 鉄筋コンクリート・8階-8階建
ランドマーク	-	入居 / 契約期間	即時 / 2年
		駐車場	駐車場なし

入居諸条件備考

諸費用及び、契約に要する費用は別途打合せ/契約更新時、更新料30,000円を頂戴します。/クリーニング代49,500円/シャーメゾンライフSUPPORT24(月額880円税込)に加入して頂きます。/火災保険へのご加入が条件となります。\*ご入居中は、借家人賠償責任保険・個人賠償責任保険が付帯された火災保険へのご加入が必要となります。積水ハウス不動産グループでは、万一の事故の際、グループが連携して迅速に対応できる「シャーメゾンライフGUARD」(\*)へのご加入を推奨しております。\*保険契約の取扱代理店は、積水ハウス不動産九州(株)および積水ハウス不動産パートナーズ(株)となります。/積水ハウス不動産パートナーズの保証人不要プラン『らくらくパートナー』に加入が必要です。[新規契約時]事務手数料:33,000円(税込)、[毎月]保証料:月額賃料等の2%/諸費用及び、契約に要する費用は別途打合せ/更新料:30,000円

※消費税は10%として計算しています。※掲載されている図面・写真等は、作成方法や撮影方法・時期などにより実際とは異なる場合があります。※家具や車などは、配置のイメージであり、賃貸物件に付属していません(家具家電付き等の表示があるものを除く)。

**ポイントがたまる**  
住んでいるだけでポイントが貯まり、住替え時に家賃が最大3ヶ月分無料に!

**らくらくパートナー**  
気分も手間もお財布も、らくらく。保証人不要のらくらくパートナー

株式会社不動産のミキハウス

TEL:093-322-1000  
FAX: 093-322-2000

福岡県北九州市門司区栄町5番28号 第2久藤ビル  
免許番号: 福岡県知事免許 (06) 第013300号  
所属団体: (公社) 全日本不動産協会 / (一社) 九州不動産公正取引協議会

取引形態  
仲介