

Sha Maison

積水ハウス品質のお部屋を シャーメゾン ショップ Shop

J R 鹿児島本線

門司港駅 バス19分 徒歩7分

モバイルで見る



3LDK アパート

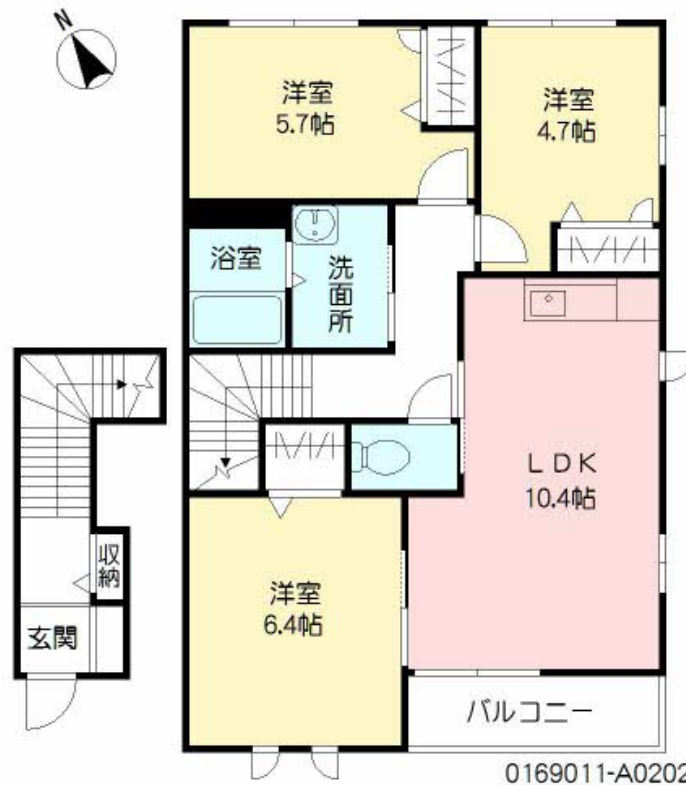
家賃 54,000 円

共益費等 3,500 円

敷金 0 ヶ月

礼金 0 ヶ月

駐車場 無料 礼金 0



0169011-A0202

積水ハウスの賃貸住宅 シャーメゾン

Sha Maison

この物件の
オススメ
ポイント

防犯カメラ付き！1棟4戸なので全住居角部屋です♪インターネット無料（Wi-Fi付）☆駐車場は敷地内2台無料付！リビングにエアコン1台付☆お風呂は追い焚き機能付き☆

この物件についている こだわり設備

- しゃ熱断熱複層ガラス
- インターネット無料(WiFi付)
- TVモニター付きインターホン
- 防犯カメラ
- コンロ
- 3口コンロ
- 給湯設備
- 追い焚き給湯
- 洗髪洗面台
- 温水洗浄便座
- エアコン
- 無料 駐車場無料

駐車場あり/ゴミ集積場(敷地内)/駐輪場(屋根付き)/BS/CATV/防犯カメラ/インターネット無料(Wi-Fi対応)/LGBTQフレンドリー/高齢者対応可/給湯器(追焚機能付)/玄関鍵(①キー②ロック)/3口コンロ/キッチンあり/洗髪洗面化粧台/モニター付ドアホン/ピックアップレール/しゃ熱断熱複層ガラス/バルコニー/エアコン/トイレ(暖房洗浄便座)/駐車場2台可/バス・トイレ(セパレート)/洗濯機置場(室内)

物件名 シトラスコート門司港 ** A棟 A0202号室

間取り 3LDK/LDK10.4 洋室5.7 洋室4.7 洋室6.4 (帖)

アクセス J R 鹿児島本線 門司港駅 バス19分、白野江 バス停 徒歩7分

専有面積 / 向き 68.69㎡ / 南西

所在地 福岡県北九州市門司区白野江4丁目

築年月 / 構造 2004年2月下旬 / 軽量鉄骨・2階-2階建

入居 / 契約期間 即時 / 2年

ランドマーク ●門司白野江郵便局 / 距離560m

駐車場 駐車場2台無料 / 舗装白線引

入居諸条件備考

諸費用及び、契約に要する費用は別途打合せ/契約更新時、更新料30,000円を頂戴します。/シャーメゾンライフSUPPORT24(月額880円税込)に加入して頂きます。/上記賃料等以外に、町内会費 毎月300円、CATV利用料 毎月500円(税込)をお支払い頂きます。/火災保険へのご加入が条件となります。*ご入居中は、借家人賠償責任保険・個人賠償責任保険が付帯された火災保険へのご加入が必要となります。積水ハウス不動産グループでは、万一の事故の際、グループが連携して迅速に対応できる「シャーメゾンライフGUARD」(*)へのご加入を推奨しております。*保険契約の取扱代理店は、積水ハウス不動産九州(株)および積水ハウス不動産パートナーズ(株)となります。/積水ハウス不動産パートナーズの保証人不要プラン『らくらくパートナー』に加入が必要です。[新規契約時]事務手数料:33,000円(税込)、[毎月]保証料:月額賃料等の2%/諸費用及び、契約に要する費用は別途打合せ/更新料:30,000円

※消費税は10%として計算しています。※掲載されている図面・写真等は、作成方法や撮影方法・時期などにより実際とは異なる場合があります。※家具や車などは、配置のイメージであり、賃貸物件に付属していません(家具家電付き等の表示があるものを除く)。

ポイントがたまる
住んでいるだけでポイントが貯まり、住替え時に家賃が最大3ヶ月分無料に!

らくらくパートナー
気分も手間もお財布も、らくらく。保証人不要のらくらくパートナー

株式会社不動産のミキハウス

TEL:093-322-1000
FAX: 093-322-2000

福岡県北九州市門司区栄町5番28号 第2久藤ビル
免許番号: 福岡県知事免許 (06) 第013300号
所属団体: (公社) 全日本不動産協会 / (一社) 九州不動産公正取引協議会

取引形態
仲介