

Sha Maison

積水ハウス品質のお部屋を シャーメゾン ショップ Shop

ハピラインふくい

福井駅 バス39分 諏訪間口 バス停 徒歩5分

モバイルで見る



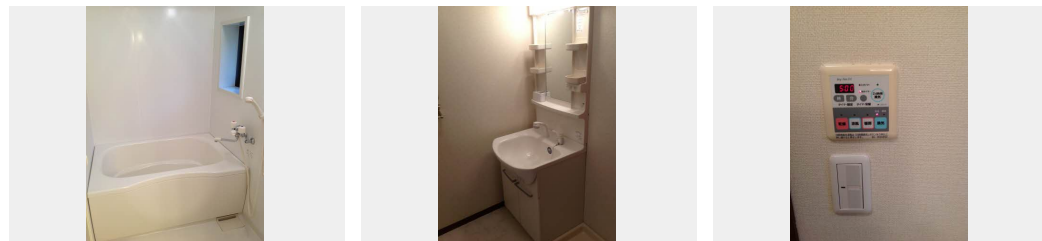
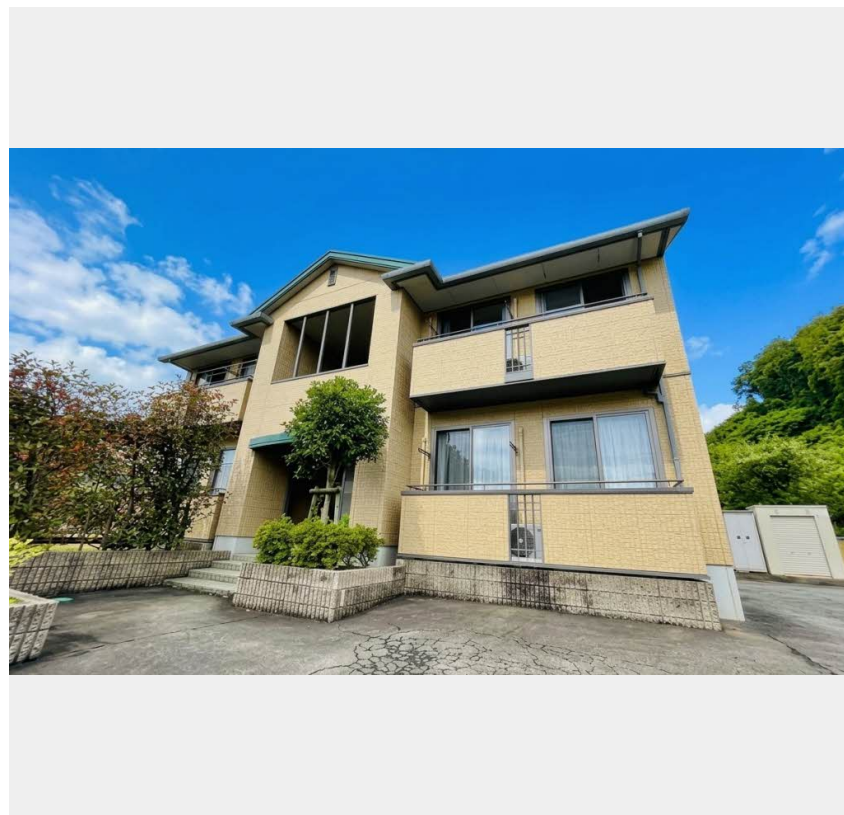
2K
アパート

家賃 **55,000 円**

共益費等 4,500 円

敷金 0 円

礼金 1 ヶ月



積水ハウスの賃貸住宅 シャーメゾン
Sha Maison

**この物件の
オススメ
ポイント**

積水ハウスの賃貸住宅「シャーメゾン」です！

この物件についている こだわり設備

- エアコン
- 室内物干
- 洗髪洗面台
- 温水洗浄便座

駐車場あり / L G B T Qフレンドリー / 高齢者対応可 / 火災警報器 (煙感知式) / 火災警報器 (熱感知式) / バルコニー / トイレ (洗浄機能付便座) / 洗髪洗面化粧台 / エアコン (1台設置) / 室内物干し / バス・トイレ (セパレート)

物件名	ヴェル ガーデン N I 0201号室	間取り	2K/-
アクセス	ハピラインふくい 福井駅 バス39分、諏訪間口 バス停 徒歩5分	専有面積 / 向き	43.01㎡ / 南東
所在地	福井県吉田郡永平寺町諏訪間	築年月 / 構造	2003年4月 / 軽量鉄骨・2階-2階建
ランドマーク	-	入居 / 契約期間	2026年6月下旬 / 2年
		駐車場	有 (別途お問い合わせ下さい)

入居諸条件備考

保証人不要プラン要加入 / シャーメゾンライフSUPPORT24 (月額1,320円税込) にご加入いただきます。 / ご入居にかかる諸費用として、鍵交換費用 (初回契約時) 22,000円 (税込) / ハウスクリーニング費 73,700円 (税込) / 諸費用750円が必要。 / 火災保険へのご加入が条件となります。 ※ご入居中は、借家人賠償責任保険・個人賠償責任保険が付帯された火災保険へのご加入が必要となります。 積水ハウス不動産グループでは、万一の事故の際、グループが連携して迅速に対応できる「シャーメゾンライフGUARD」(*)へのご加入を推奨しております。 *保険契約の取扱代理店は、積水ハウスシャーメゾンPM中部 (株) および積水ハウスシャーメゾンパートナーズ (株) となります。 / 積水ハウスシャーメゾンパートナーズの保証人不要プラン『らくらくパートナー』に加入が必要です。 [新規契約時] 事務手数料: 33,000円 (税込)、 [毎月] 保証料: 月額賃料等の2% / 諸費用及びその他契約費用は別途打合せ / 更新料: 新賃料の1ヶ月分

※消費税は10%として計算しています。 ※掲載されている図面・写真等は、作成方法や撮影方法・時期などにより実際とは異なる場合があります。 ※家具や車などは、配置のイメージであり、賃貸物件に付属していません (家具家電付き等の表示があるものを除く)。

No.2202785

ポイントがたまる
住んでいるだけでポイントが貯まり、
住替え時に家賃が最大3ヶ月分無料に!

エルピス株式会社
TEL:0776-22-7000
FAX: 0776-22-8700

福井県福井市松本4丁目11番11号
免許番号: 福井県知事免許 (1) 第1721号
所属団体: (公社) 福井県宅地建物取引業協会 / 北陸不動産公正取引協議会

取引形態
仲介